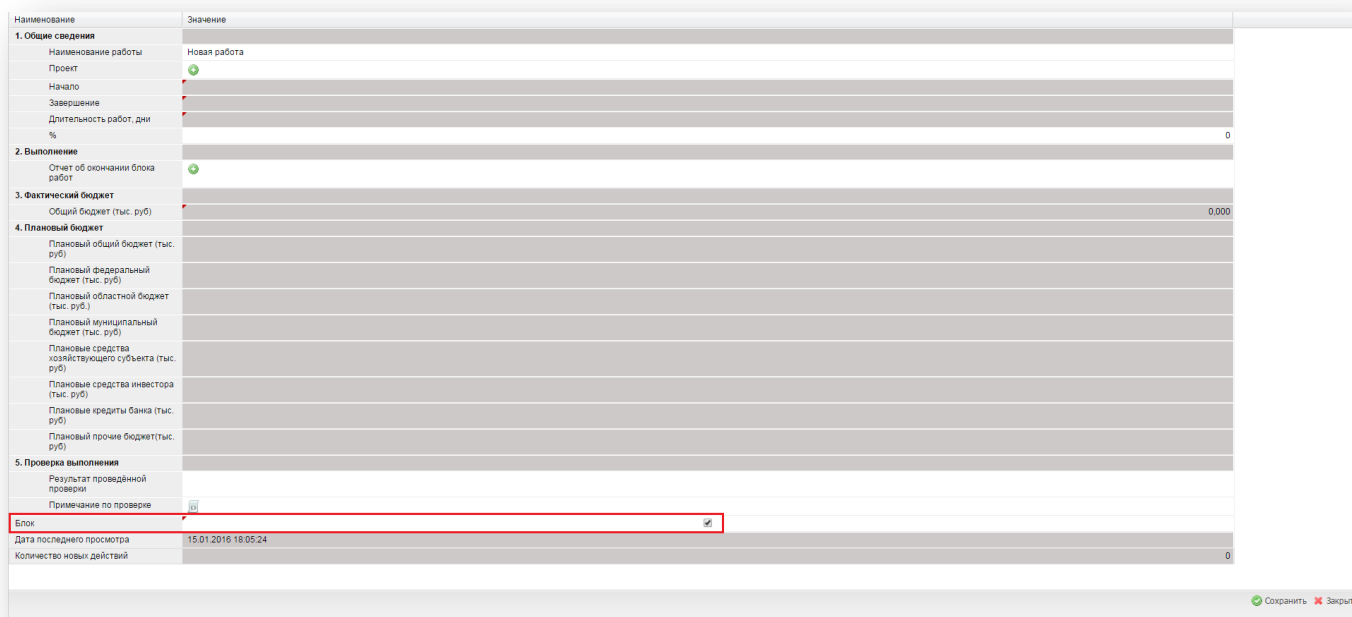


Краткое руководство по добавлению работ/блоков работ.

Список работ (задач) по проекту формируется и отображается во вкладке **Планирование и реализация** и диаграмме Ганта.

Работы можно объединять в блоки. Блок работ содержит в себе одну или несколько работ, среди которых могут быть другие блоки работ (подблоки).

При создании блока работ необходимо в карточке работы проставить флаг в строке «блок работ» (см. рис. 1)





Наименование	Значение
1. Общие сведения	
Наименование работы	Новая работа
Проект	
Начало	
Завершение	
Длительность работ, дни	
%	0
2. Выполнение	
Счет об окончании блока работ	
3. Фактический бюджет	
Общий бюджет (тыс. руб)	0,000
4. Плановый бюджет	
Плановый общий бюджет (тыс. руб)	
Плановый федеральный бюджет (тыс. руб)	
Плановый областной бюджет (тыс. руб)	
Плановый муниципальный бюджет (тыс. руб)	
Плановые средства хозяйствующего субъекта (тыс. руб)	
Плановые средства инвестора (тыс. руб)	
Плановые кредиты банка (тыс. руб)	
Плановый прочие бюджет(тыс. руб)	
5. Проверка выполнения	
Результат проведенной проверки	
Примечание по проверке	
Блок	<input checked="" type="checkbox"/>
Дата последнего просмотра	15.01.2016 18:05:24
Количество новых действий	0

Рис.1 Строка «блок работ»

Дата начала и окончания блока работ рассчитываются системой автоматически по принципу: самая ранняя и самая поздняя из дат начала и окончания работ, содержащихся в блоке.

Бюджет блока работ также определяется системой автоматически как сумма бюджетов всех работ (и подблоков), содержащихся в блоке.

Код работы присваивается автоматически с учетом вложенности работ. **При удалении блока работ удаляются все входящие в него работы.**

Для отображения входящих в блок работ следует нажать кнопку , для скрытия – кнопку . Для раскрытия всех блоков работ следует нажать кнопку **Раскрыть все работы**, для скрытия – кнопку **Свернуть все работы**.

Для добавления работы необходимо нажать кнопку **Добавить** во вкладке **Планирование и реализация**. Для добавления работы в блок работ необходимо выделить блок работ (подблок), который будет родительским, и нажать кнопку **Добавить к узлу** (см. рис. 2).

Кроме того включать уже созданные работы в состав блоков (подблоков) можно при помощи их перетаскивания: следует щелкнуть на работе и, удерживая нажатой кнопку мыши, перетащить ее на необходимый подблок или блок работ.

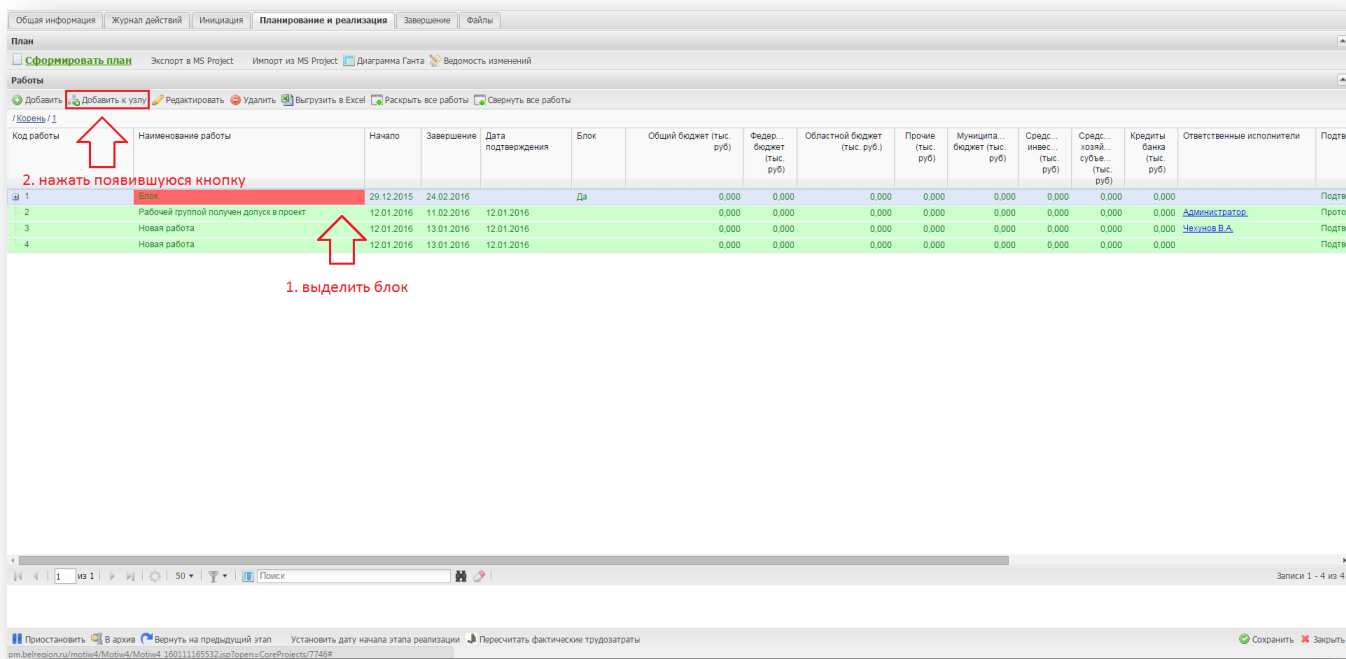


Рис. 2 Включение новых работ в состав блока (подблока)

Для добавления работ через диаграмму Ганта (рис. 3) необходимо нажать кнопку **Диаграмма Ганта** во вкладке **Планирование и реализация**.

Для добавления новых работ используются кнопки **Добавить задачу** и **Добавить подзадачу**.

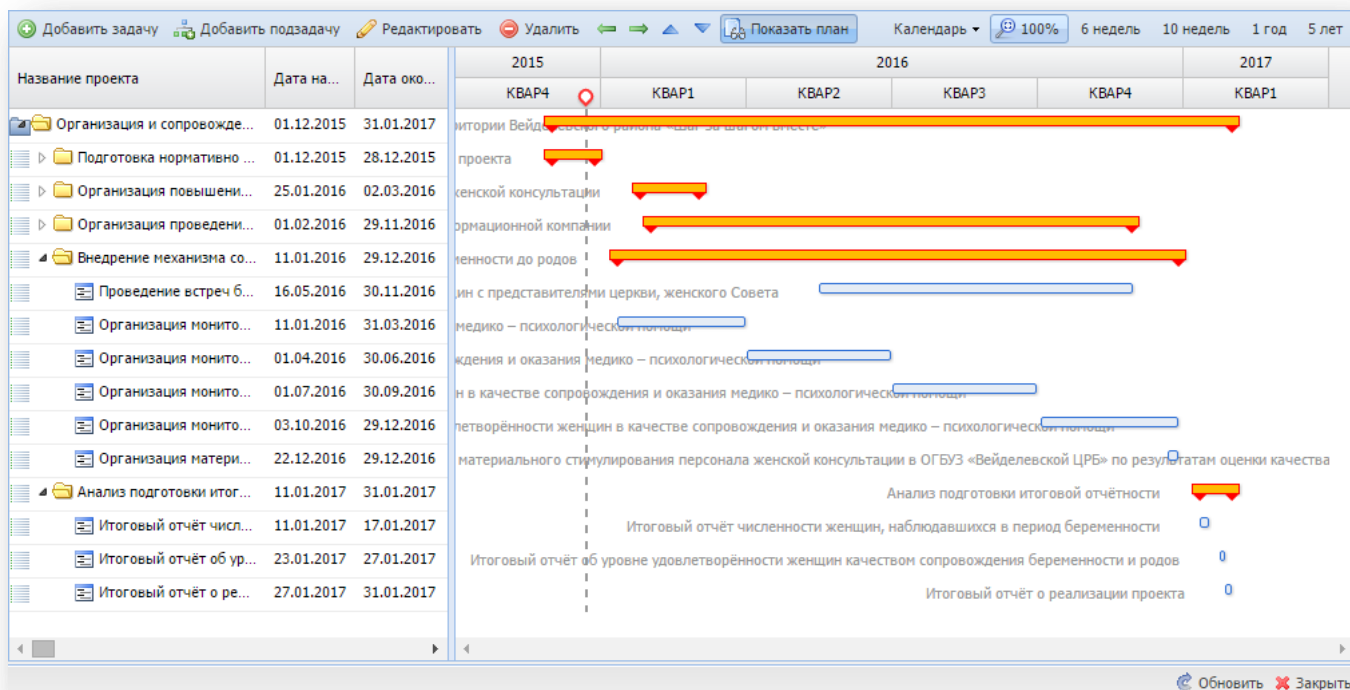


Рис. 3. Диаграмма Ганта

Редактирование названия, даты начала и окончания задачи доступно в списке задач (слева). Для редактирования других атрибутов работы следует выделить ее в списке и нажать кнопку **Редактировать**.

Для изменения любых атрибутов задачи требуется открыть ее на редактирование – выделить левой кнопкой мыши и нажать кнопку **Редактировать**.

На этапе планирования проекта доступно копирование работ. Для копирования работы необходимо выделить ее в списке и нажать кнопку **Дополнительно** → **Копировать**. Для вставки скопированной работы в проект следует нажать кнопку **Дополнительно** → **Вставить** (см. рис 4). При этом откроется карточка добавления работы с предзаполненными полями, в которую при можно внести изменения. Для добавления скопированной работы в список работ проекта необходимо нажать кнопку **Сохранить**.

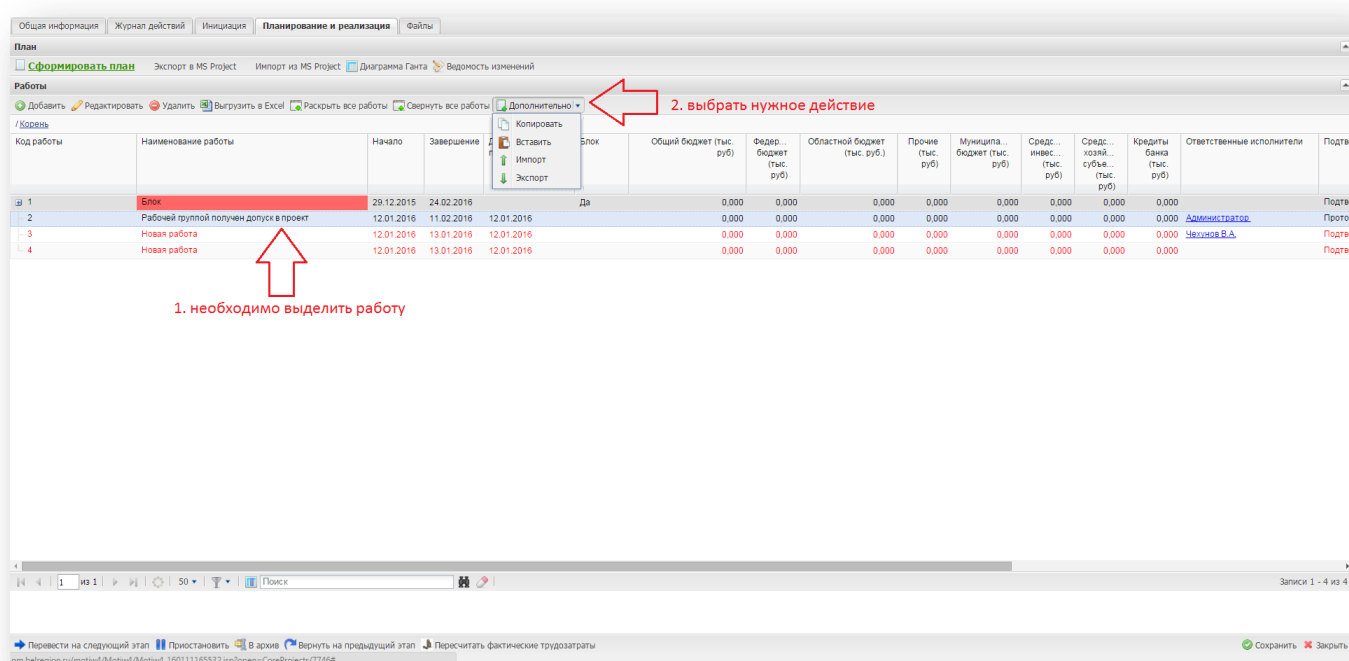


Рис. 4 Копирование и вставка работ

После формирования списка работ проекта необходимо нажать кнопку **Сохранить**.