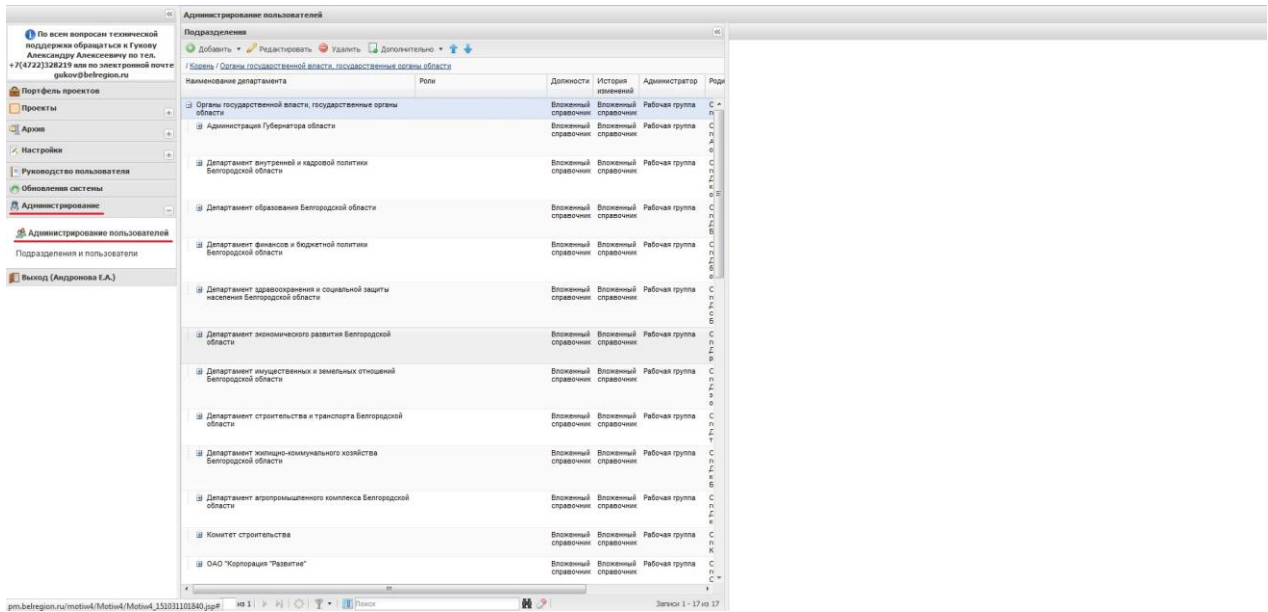


Руководство по добавлению новых пользователей

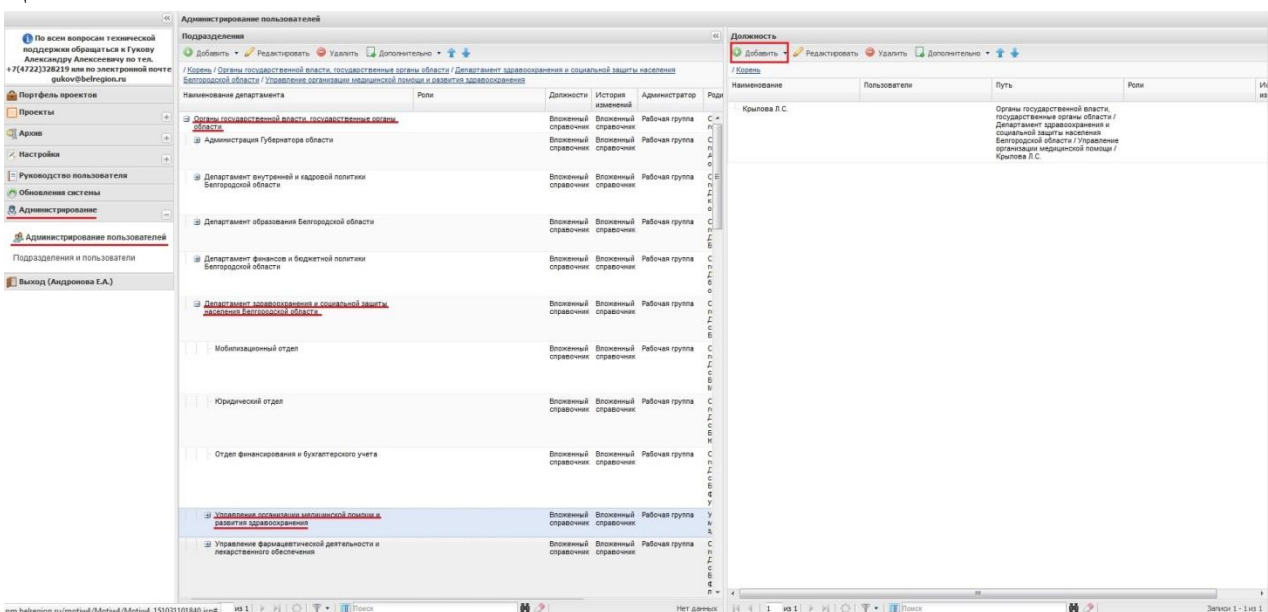
1. Необходимо выбрать меню «Администрирование», далее «Администрирование пользователей»



2. В появившемся перечне выбрать группу, куда необходимо добавить пользователя.

Например: «Органы власти, государственные органы области» - «Департамент здравоохранения и социальной защиты Белгородской области» - «Управление организации медицинской помощи и развития здравоохранения»


После отображения пользователей в правом окне нажать кнопку «Добавить»



3. В появившемся окне на вкладке «Общее» в строке «Наименование» необходимо ввести ФИО пользователя.

Например: Иванов И.И.

После этого необходимо сохранить изменения, нажав на кнопку «Сохранить» в правом нижнем углу.



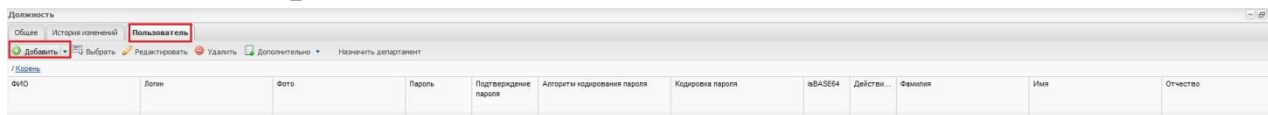
Должность / Добавление

Общее История изменений Пользователь

Наименование	Значение
Наименование	Иванов И.И.
Пользователи	
Путь	
Роль	

Сохранить Закрыть

4. Далее необходимо переключиться на вкладку «Пользователь», после чего выбрать «Добавить»



Должность

Общее История изменений Пользователь

Добавить Выбрать Редактировать Удалить Дополнительно Назначить департамент

ФИО	Логин	Фото	Пароль	Подтверждение пароля	Алгоритм кодирования пароля	Кодировка пароля	еBASE64	Действ...	Фамилия	Имя	Отчество
-----	-------	------	--------	----------------------	-----------------------------	------------------	---------	-----------	---------	-----	----------

Нет данных
Сохранить Закрыть

5. В появившемся окне на вкладке «Общее» необходимо заполнить карточку пользователя. Поля, отмеченные * – обязательные для заполнения.

!Поле «Роли» заполняется автоматически после сохранения изменений. Данное поле не нужно редактировать!

После заполнения необходимых полей **необходимо сохранить изменения**, нажав на кнопку «Сохранить» в левом нижнем углу, после чего закрыть окно (кнопка «Закреть»)

Наименование	Значение
Имя	
Фамилия	
Пол	
Дата рождения	
Роль	
Получать по email изменения проекта	<input type="checkbox"/>
Должность	Иванов И.И.
Получать SMS	<input type="checkbox"/>
Телефон	
Департамент	
Должность	
Координирующий орган	
Ранг в области проектного управления	

Перед выходом, необходимо сохранить изменения во всех окнах, указанных в пунктах 3 и 4 настоящего руководства.