



РАСПОРЯЖЕНИЕ ПРАВИТЕЛЬСТВА БЕЛГОРОДСКОЙ ОБЛАСТИ

Белгород

23 сентября 2013 г.

№ 451-рп

Об утверждении границ территорий объектов культурного наследия (памятников истории и культуры) и режимов использования земельных участков в границах данных территорий

В соответствии с Федеральным законом от 25 июня 2002 года № 73-ФЗ «Об объектах культурного наследия (памятниках истории и культуры) народов Российской Федерации», законом Белгородской области от 13 ноября 2003 года № 97 «Об объектах культурного наследия (памятниках истории и культуры) Белгородской области», в целях обеспечения сохранности объектов культурного наследия (памятников истории и культуры) в их исторической среде:

1. Утвердить прилагаемые границы территорий объектов культурного наследия (памятников истории и культуры), расположенных на территории Корочанского района Белгородской области, с их описанием.

2. Утвердить режимы использования земельных участков в границах территорий объектов культурного наследия (памятников истории и культуры), расположенных на территории Корочанского района Белгородской области (прилагаются).

3. Администрации Корочанского района (Сергиенко А.Н.) учесть границы территорий объектов культурного наследия, режимы использования земельных участков в границах данных территорий в документах территориального планирования, правилах землепользования и застройки, документации по планировке территорий.

4. Контроль за исполнением распоряжения возложить на департамент внутренней и кадровой политики Белгородской области (Сергачёв В.А.).

Информацию об исполнении распоряжения представить к 1 октября 2014 года.

Губернатор
Белгородской области



Е.Савченко

Утверждены
распоряжением Правительства
Белгородской области
от « 23 » сентября 2013 г. № 451-рп

**Границы территории объекта культурного наследия регионального значения
«Здание школы садовых рабочих, где в 1896-1898 годы работал её основатель
ученый-садовод Н.И. Кичунов»
(г. Короча, ул. Интернациональная, 25)**

**1.1. Схема границ территории объекта культурного наследия
регионального значения «Здание школы садовых рабочих, где в 1896-1898 годы
работал её основатель ученый-садовод Н.И. Кичунов»**



Масштаб 1:2000

Условные обозначения:



граница территории объекта культурного наследия

объект культурного наследия

1.2. Описание границ территории объекта культурного наследия регионального значения «Здание школы садовых рабочих, где в 1896-1898 годы работал её основатель ученый-садовод Н.И. Кичунов»

Северная граница территории объекта культурного наследия проходит на расстоянии двух метров от северного фасада здания (поворотные точки А-Б).

Восточная граница территории проходит по стене пристройки (поворотные точки Б-В).

Южная граница проходит по стене пристройки (поворотные точки В-Г).

Западная граница проходит по стене пристройки (поворотные точки Г-А).

1.3. Координаты поворотных точек границ территории объекта культурного наследия регионального значения «Здание школы садовых рабочих, где в 1896-1898 годы работал её основатель ученый-садовод Н.И. Кичунов»

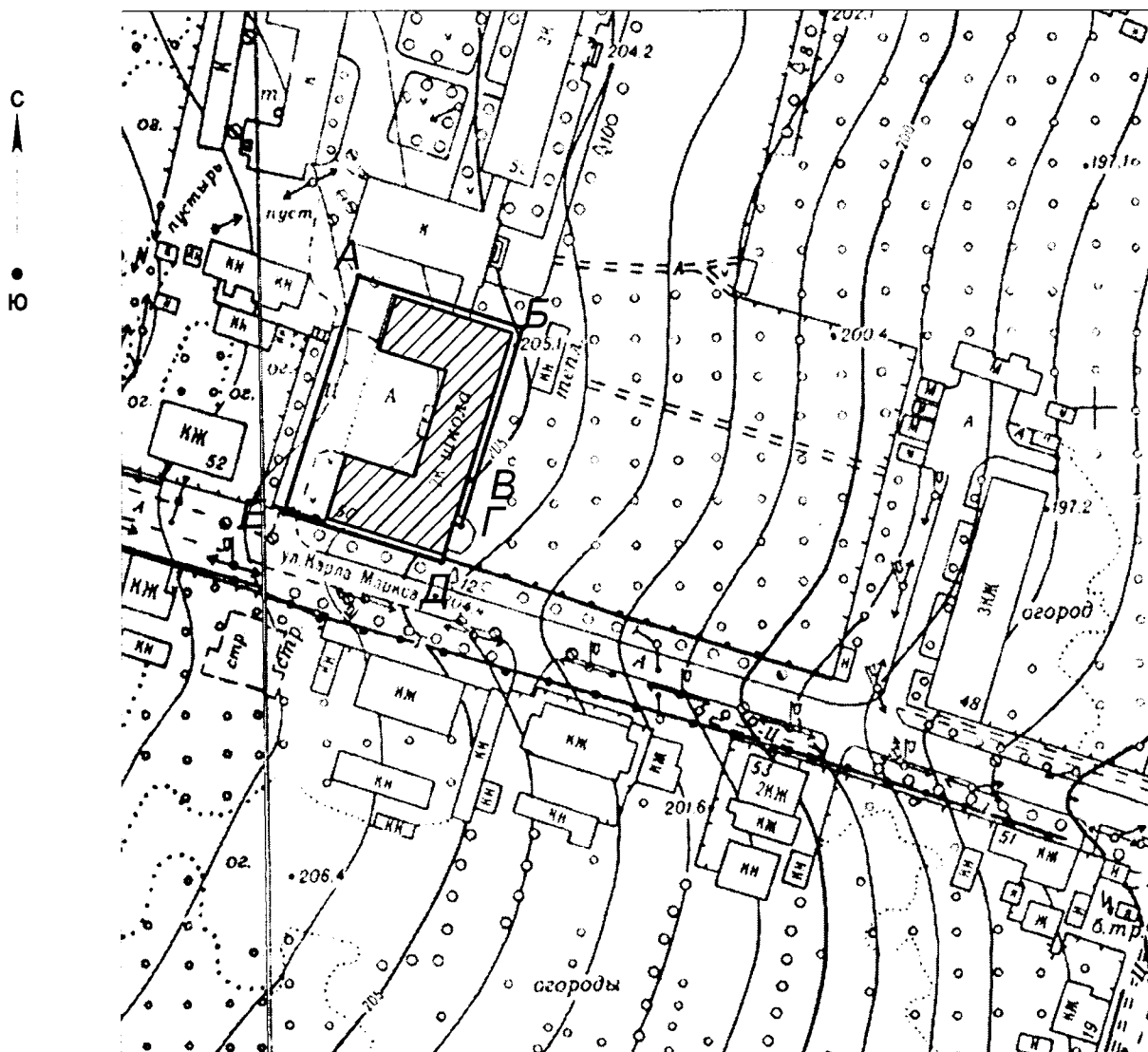
Наименование поворотных точек	Координаты поворотных точек		Мера линии	Дирекционный угол
	Х	У		
А	419332.42	2159136.15		
			11.35	107°34'15"
Б	419329.00	2159146.97		
			13.05	197°34'11"
В	419316.56	2159143.03		
			11.69	289°35'16"
Г	419320.48	2159132.01		
			12.64	19°6'41"



Утверждены
распоряжением Правительства
Белгородской области
от « 23 » сентября 2013 г. № 451-рп


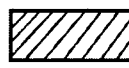
Границы территории объекта культурного наследия регионального значения
«Здание бывшей мужской гимназии, где в 1890-1898 годах учились хирург
С.Р. Миротворцев и писатель-пушкиновед А.И. Гессен»
(г. Короча, ул. К. Маркса, д. 44)

1.1. Схема границ территории объекта культурного наследия
регионального значения «Здание бывшей мужской гимназии, где в 1890-1898
годах учились хирург С.Р. Миротворцев и писатель-пушкиновед А.И. Гессен»



Масштаб 1:2000

Условные обозначения:

-  граница территории объекта культурного наследия
 объект культурного наследия

1.2. Описание границ территории объекта культурного наследия регионального значения «Здание бывшей мужской гимназии, где в 1890-1898 годах учились хирург С.Р. Миротворцев и писатель-пушкиновед А.И. Гессен»

Северная граница территории объекта культурного наследия проходит на расстоянии двух метров от северного фасада здания (поворотные точки А-Б).

Восточная граница территории проходит на расстоянии двух метров от восточного фасада здания (поворотные точки Б-Д).

Южная граница проходит на расстоянии двух метров от южного фасада здания (поворотные точки Д-Е).

Западная сторона границы проходит на расстоянии десяти метров от западного фасада здания (поворотные точки Е-А).

1.3. Координаты поворотных точек границ территории объекта культурного наследия регионального значения «Здание бывшей мужской гимназии, где в 1890-1898 годах учились хирург С.Р. Миротворцев и писатель-пушкиновед А.И. Гессен»

Наименование поворотных точек	Координаты поворотных точек		Мера линии	Дирекционный угол
	X	Y		
А	419164.33	2158436.37		
			41.41	107°17'31"
Б	419152.02	2158475.9		
			49.66	197°16'56"
В	419104.60	2158461.15		
			2.00	287°16'55"
Г	419105.20	2158459.25		
			9.63	197°16'52"
Д	419096.00	2158456.39		
			39.58	287°16'54"
Е	419107.76	2158418.59		
			59.3	17°26'52"



Утверждены
распоряжением Правительства
Белгородской области
от « 23 » сентября 2013 г. № 451-пр

**Границы территории объекта культурного наследия регионального значения
«Дом, где в 1918 году формировался 6-й повстанческий Корочанский полк»
(г. Короча, ул. Дорошенко, д. 20)**

**1.1. Схема границ территории объекта культурного наследия
регионального значения «Дом, где в 1918 году формировался 6-й повстанческий
Корочанский полк»**



Масштаб 1:2000

Условные обозначения:



— граница территории объекта культурного наследия

▨ объект культурного наследия

1.2. Описание границ территории объекта культурного наследия регионального значения «Дом, где в 1918 году формировался 6-й повстанческий Корочанский полк»

Северная граница территории объекта культурного наследия проходит по стене пристроенного здания (поворотные точки А-Б).

Восточная граница территории проходит на расстоянии двух метров от восточного фасада здания со стороны ул. Ленина (поворотные точки Б-В).

Южная граница проходит на расстоянии двух метров от южного фасада здания со стороны ул. Дорошенко (поворотные точки В-Г).

Западная граница проходит на расстоянии двух метров от западной стены здания (поворотные точки Г-А).

1.3. Координаты поворотных точек границ территории объекта культурного наследия регионального значения «Дом, где в 1918 году формировался 6-й повстанческий Корочанский полк»

Наименование поворотных точек	Координаты поворотных точек		Мера линии	Дирекционный угол
	X	Y		
А	419134.67	2159161.21		
			23.75	105°41'47"
Б	419128.24	2159184.08		
			19.35	197°15'8"
В	419109.76	2159178.34		
			23.22	285°41'46"
Г	419116.04	2159155.98		
			19.35	15°41'57"



Утверждены
распоряжением Правительства
Белгородской области
от « 23 » сентября 2013 г. № 451-рп



Границы территории объекта культурного наследия регионального значения
«Дом, где в 1920 году находился уездный комитет РКСМ»
(г. Короча, ул. Советская, д. 24)

1.1. Схема границ территории объекта культурного наследия
регионального значения «Дом, где в 1920 году находился уездный комитет
РКСМ»



Масштаб 1:2000

Условные обозначения:

-  граница территории объекта культурного наследия
 объект культурного наследия

1.2. Описание границ территории объекта культурного наследия регионального значения «Дом, где в 1920 году находился уездный комитет РКСМ»

Северная граница территории объекта культурного наследия проходит на расстоянии двух метров от северной стены здания (поворотные точки А-Б).

Восточная граница территории проходит на расстоянии пяти метров от восточного фасада здания (поворотные точки Б-В).

Южная граница проходит на расстоянии двух метров от южного фасада здания со стороны ул. Интернациональная (поворотные точки В-Г).

Западная граница проходит на расстоянии двух метров от западной стены здания со стороны ул. Советская (поворотные точки Г-А).

1.3. Координаты поворотных точек границ территории объекта культурного наследия регионального значения «Дом, где в 1920 году находился уездный комитет РКСМ»

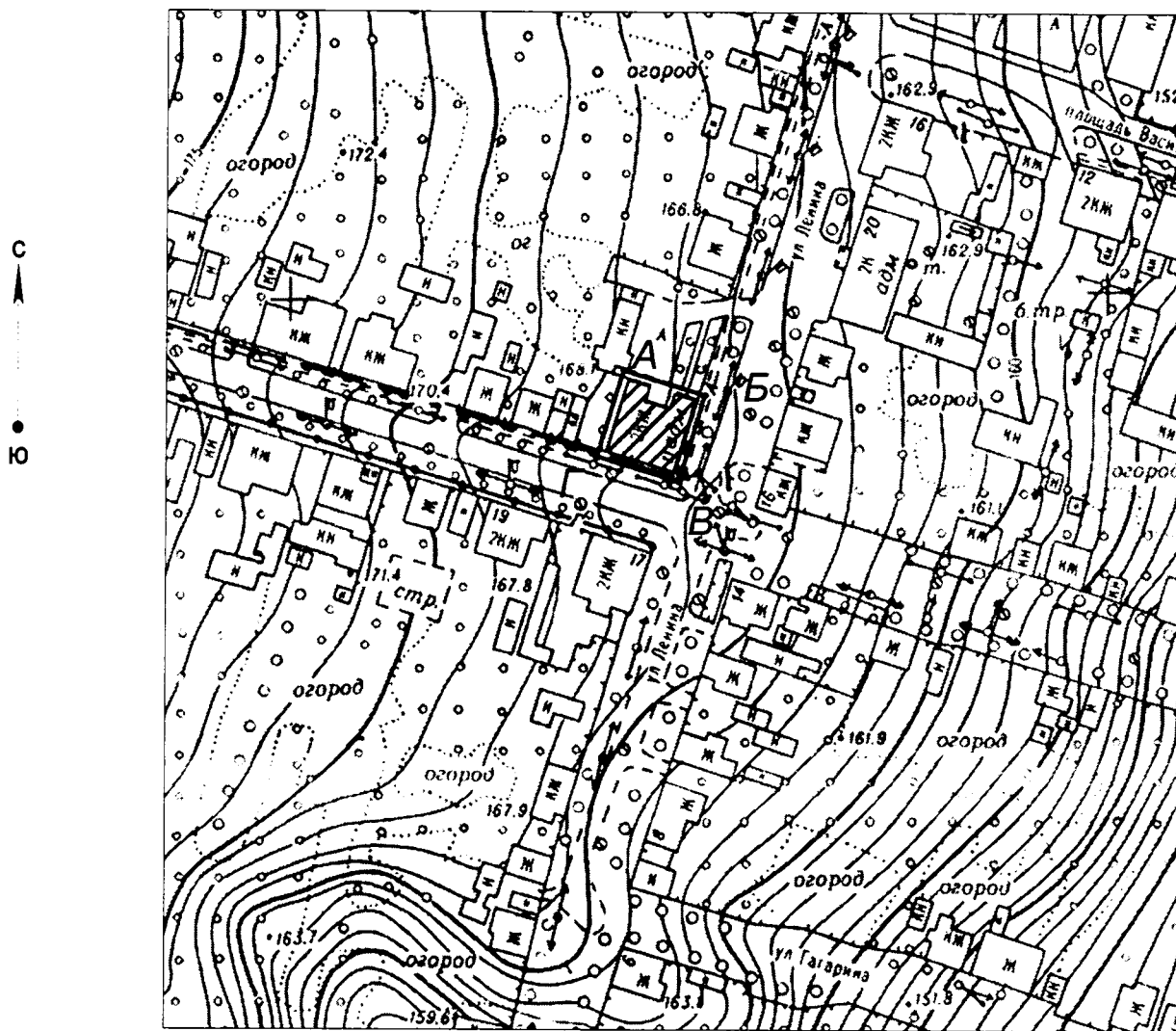
Наименование поворотных точек	Координаты поворотных точек		Мера линии	Дирекционный угол
	X	Y		
А	419282.85	2159471.88		
			21.06	106°36'28"
Б	419276.83	2159492.06		
			26.08	196°36'29"
В	419251.84	2159484.61		
			21.1	286°36'29"
Г	419257.87	2159464.39		
			26.08	16°41'59"



Утверждены
распоряжением Правительства
Белгородской области
от « 23 » сентября 2013 г. № 451-рп


**Границы территории объекта культурного наследия регионального значения
«Дом, где в 1918 году находился уездный военно-революционный комитет»
(г. Короча, ул. Ленина, д. 11)**

**1.1.Схема границ территории объекта культурного наследия
регионального значения «Дом, где в 1918 году находился уездный военно-
революционный комитет»**



Масштаб 1:2000

Условные обозначения:

- граница территории объекта культурного наследия
-  объект культурного наследия

1.2. Описание границ территории объекта культурного наследия регионального значения «Дом, где в 1918 году находился уездный военно-революционный комитет»

Северная граница территории объекта культурного наследия проходит на расстоянии двух метров от северной стены здания (поворотные точки А-Б).

Восточная граница территории проходит на расстоянии двух метров от восточного фасада здания со стороны ул. Ленина (поворотные точки Б-В).

Южная граница проходит на расстоянии двух метров от южного фасада здания со стороны ул. К. Маркса (поворотные точки В-Г).

Западная граница проходит на расстоянии двух метров от западной стены здания (поворотные точки Г-А).

1.3. Координаты поворотных точек границ территории объекта культурного наследия регионального значения «Дом, где в 1918 году находился уездный военно-революционный комитет»

Наименование поворотных точек	Координаты поворотных точек		Мера линии	Дирекционный угол
	X	Y		
А	418919.09	2159097.17		
			20.95	107°0'12"
Б	418912.97	2159117.2		
			22.18	196°44'49"
В	418891.73	2159110.81		
			21.14	287°1'24"
Г	418897.92	2159090.59		
			22.17	17°14'59"



Утверждены
распоряжением Правительства
Белгородской области
от « 23 » сентября 2013 г. № 45I-рп

**Границы территории объекта культурного наследия регионального значения
«Дом, где в 1917 году проходило совещание представителей трудящихся
Корочанского уезда, на котором были избраны ревком и уездный Совет»
(г. Короча, ул. Пролетарская, д. 39)**

1.1. Схема границ территории объекта культурного наследия регионального значения «Дом, где в 1917 году проходило совещание представителей трудящихся Корочанского уезда, на котором были избраны ревком и уездный Совет»



масштаб 1:2000

Условные обозначения:

- граница территории объекта культурного наследия
- объект культурного наследия



1.2. Описание границ территории объекта культурного наследия регионального значения «Дом, где в 1917 году проходило совещание представителей трудящихся Корочанского уезда, на котором были избраны ревком и уездный Совет»

Северная граница территории объекта культурного наследия проходит на расстоянии восемнадцати метров от северной стены здания, со стороны ул. Дзержинского (поворотные точки А-Б).

Восточная граница территории проходит на расстоянии восемнадцати метров от восточного фасада здания, со стороны ул. Пролетарская (поворотные точки Б-В)

Южная граница проходит на расстоянии 5,5 метра от южной стены здания (поворотные точки В-Г).

Западная граница проходит на расстоянии двух метров от западной стены здания (поворотные точки Г-А).

1.3. Координаты поворотных точек границ территории объекта культурного наследия регионального значения «Дом, где в 1917 году проходило совещание представителей трудящихся Корочанского уезда, на котором были избраны ревком и уездный Совет»

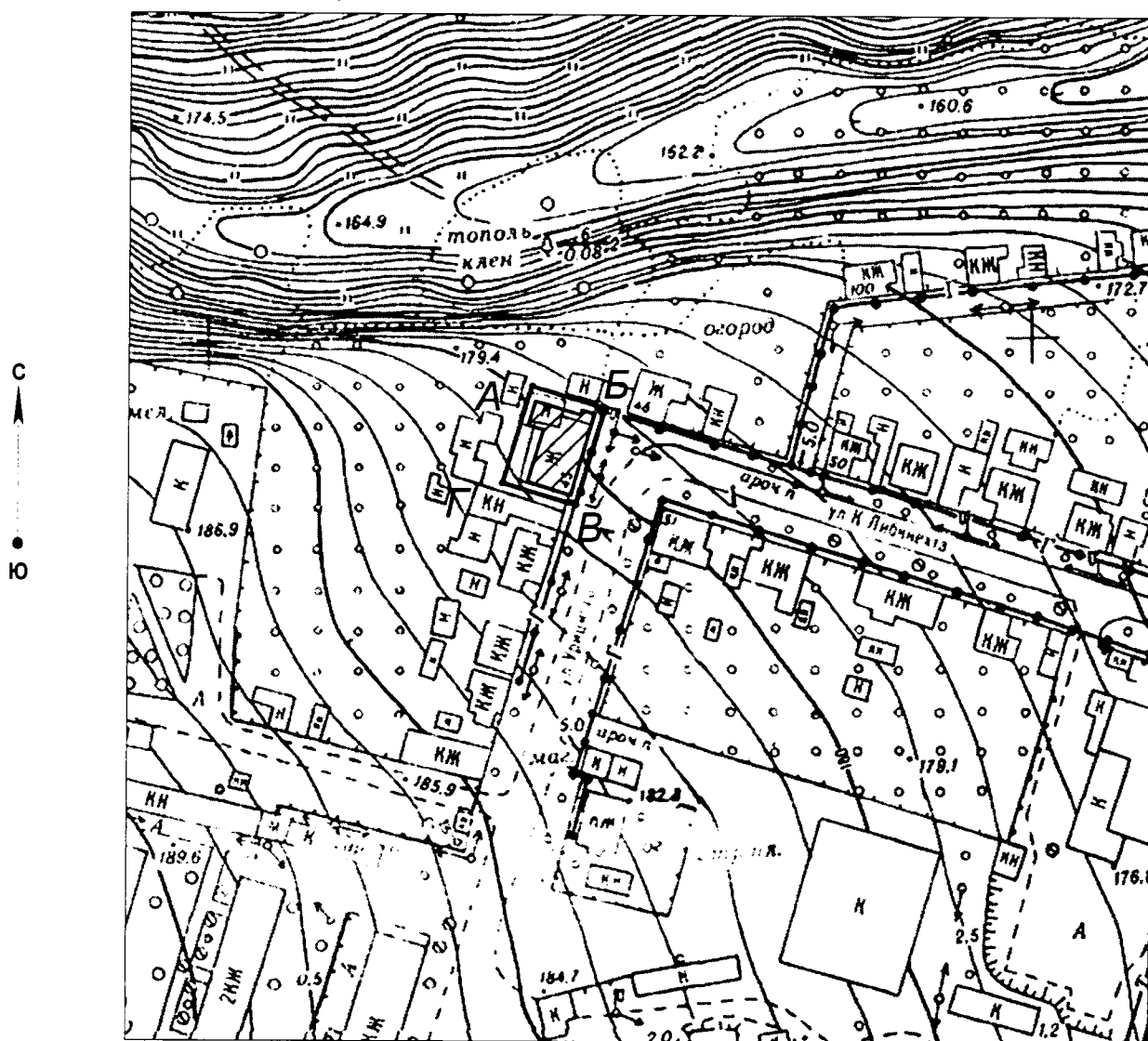
Наименование поворотных точек	Координаты поворотных точек		Мера линии	Дирекционный угол
	X	Y		
А	419608.98	2159008.36		
			46.14	107°23'48"
Б	419595.19	2159052.38		
			95.34	197°11'5"
В	419504.11	2159024.22		
			44.53	287°11'8"
Г	419517.26	2158981.67		
			95.52	16°13'17"



Утверждены
распоряжением Правительства
Белгородской области
от « 23 » сентября 2013 г. № 45I-рп

**Границы территории объекта культурного наследия регионального значения
«Здание, в котором в 1943 году размещался штаб 69 армии генерала
В.Д. Крюченкина»
(г. Короча, ул. Урицкого, д. 43)**

1.1. Схема границ территории объекта культурного наследия регионального значения «Здание, в котором в 1943 году размещался штаб 69 армии генерала В.Д. Крюченкина»



масштаб 1:2000

Условные обозначения:

- граница территории объекта культурного наследия
- объект культурного наследия

1.2. Описание границ территории объекта культурного наследия регионального значения «Здание, в котором в 1943 году размещался штаб 69 армии генерала В.Д. Крюченкина»

Северная граница территории объекта культурного наследия проходит на расстоянии двух метров от северной стены здания (поворотные точки А-Б).

Восточная граница территории проходит на расстоянии двух метров от восточного фасада здания (поворотные точки Б-В).

Южная граница проходит на расстоянии двух метров от южной стены здания. (поворотные точки В-Г).

Западная граница проходит на расстоянии двух метров от западной стены здания (поворотные точки Г-А)

1.3. Координаты поворотных точек границ территории объекта культурного наследия регионального значения «Здание, в котором в 1943 году размещался штаб 69 армии генерала В.Д. Крюченкина»

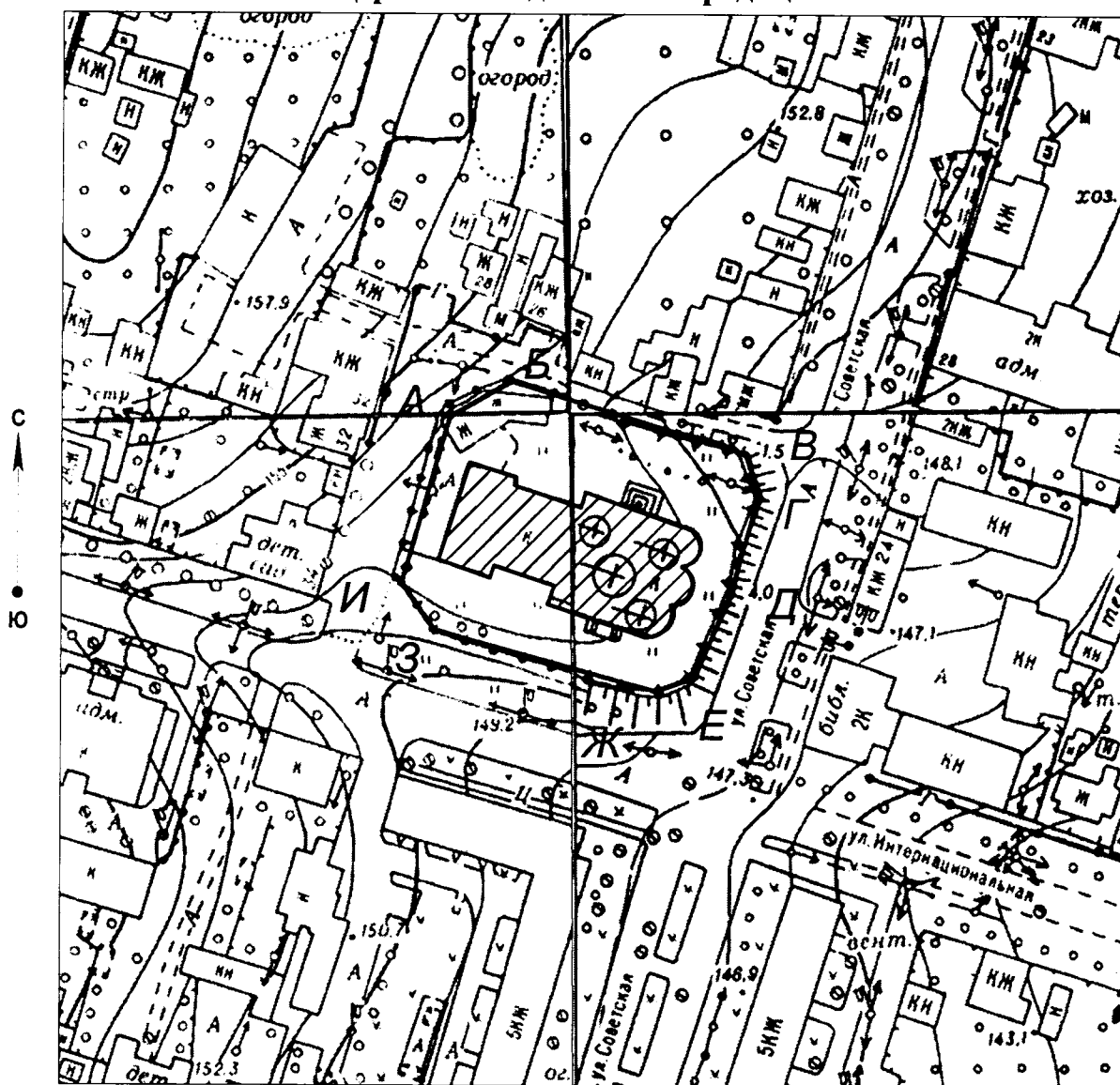
Наименование поворотных точек	Координаты поворотных точек		Мера линии	Дирекционный угол
	X	Y		
А	419921.58	2158886.45		
			18.76	106°42'20"
Б	419916.19	2158904.42		
			24.65	196°42'26"
В	419892.58	2158897.33		
			18.76	286°42'23"
Г	419897.97	2158879.36		
			24.65	16°42'18"



Утверждены
распоряжением Правительства
Белгородской области
от « 23 » сентября 2013 г. № 451-рп


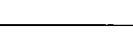
Границы территории объекта культурного наследия регионального значения
«Церковь Рождества Богородицы»
(г. Короча)

1.1. Схема границ территории объекта культурного наследия
регионального значения «Церковь Рождества Богородицы»



масштаб 1:2000

Условные обозначения:

-  - граница территории объекта культурного наследия
-  - объект культурного наследия

1.2. Описание границ территории объекта культурного наследия регионального значения «Церковь Рождества Богородицы»

Северная граница территории объекта культурного наследия проходит на расстоянии двадцати двух метров от северной стены храма (поворотные точки А-Г).

Восточная граница территории проходит на расстоянии шести метров от восточного фасада здания со стороны ул. Советская (поворотные точки Г-Е).

Южная граница проходит на расстоянии тринадцати метров от южной стены здания со стороны ул. Интернациональная (поворотные точки Е-И).

Западная граница проходит на расстоянии девяти метров от западной стены здания (поворотные точки И-А).

1.3. Координаты поворотных точек границ территории объекта культурного наследия регионального значения «Церковь Рождества Богородицы»

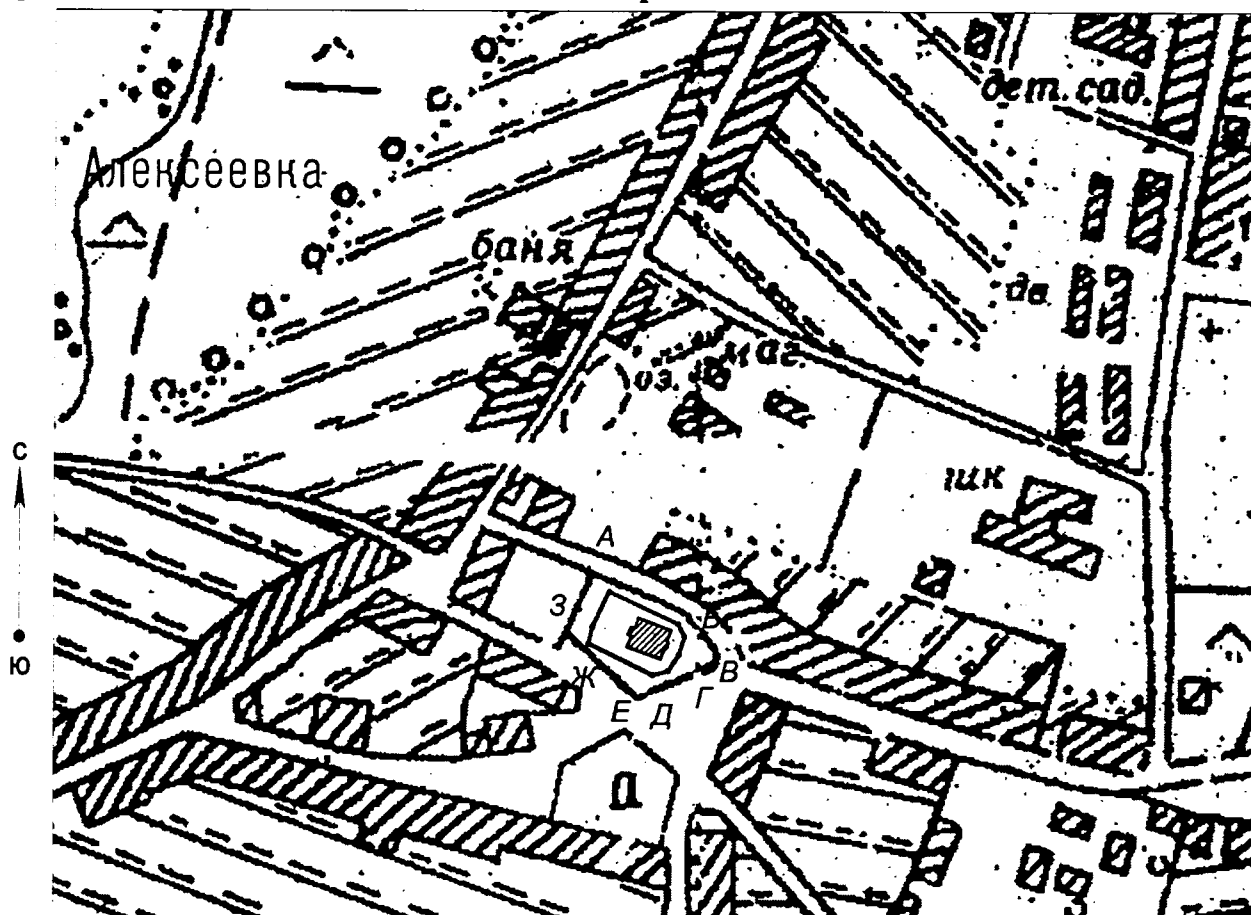
Наименование поворотных точек	Координаты поворотных точек		Мера линии	Дирекционный угол
	X	Y		
А	419338.27	2159382.18		
			16.44	60°46'8"
Б	419346.3	2159396.53		
			57.44	106°49'45"
В	419329.67	2159451.5		
			10.11	162°0'59"
Г	419320.05	2159454.63		
			24.09	195°31'55"
Д	419296.84	2159448.17		
			21.08	203°43'30"
Е	419277.55	2159439.69		
			9.42	249°47'18"
Ж	419274.29	2159430.85		
			54.22	285°20'58"
З	419288.64	2159378.57		
			13.29	324°47'13"
И	419299.5	2159370.91		
			40.38	16°12'46"



Утверждены
распоряжением Правительства
Белгородской области
от « 23 » сентября 2013 г. №451-рп



Границы территории объекта культурного наследия регионального значения
«Успенская церковь»
(Корочанский район, с. Алексеевка)

1.1. Схема границ территории объекта культурного наследия
регионального значения «Успенская церковь»



масштаб 1:2000

Условные обозначения:

-  - граница территории объекта культурного наследия
 - объект культурного наследия

1.2. Описание границ территории объекта культурного наследия регионального значения «Успенская церковь»

Северная граница территории объекта культурного наследия проходит на расстоянии восьми метров от северной стены храма (поворотные точки А-Б).

Восточная граница территории проходит на расстоянии восьми метров от восточного фасада храма (поворотные точки Б-Д).

Южная граница проходит на расстоянии десяти метров от южной стены храма (поворотные точки Д-Ж).

Западная граница территории объекта культурного наследия проходит на расстоянии двадцати пяти метров от западного фасада храма (поворотные точки Ж-А).

1.3. Координаты поворотных точек границ территории объекта культурного наследия регионального значения «Успенская церковь»

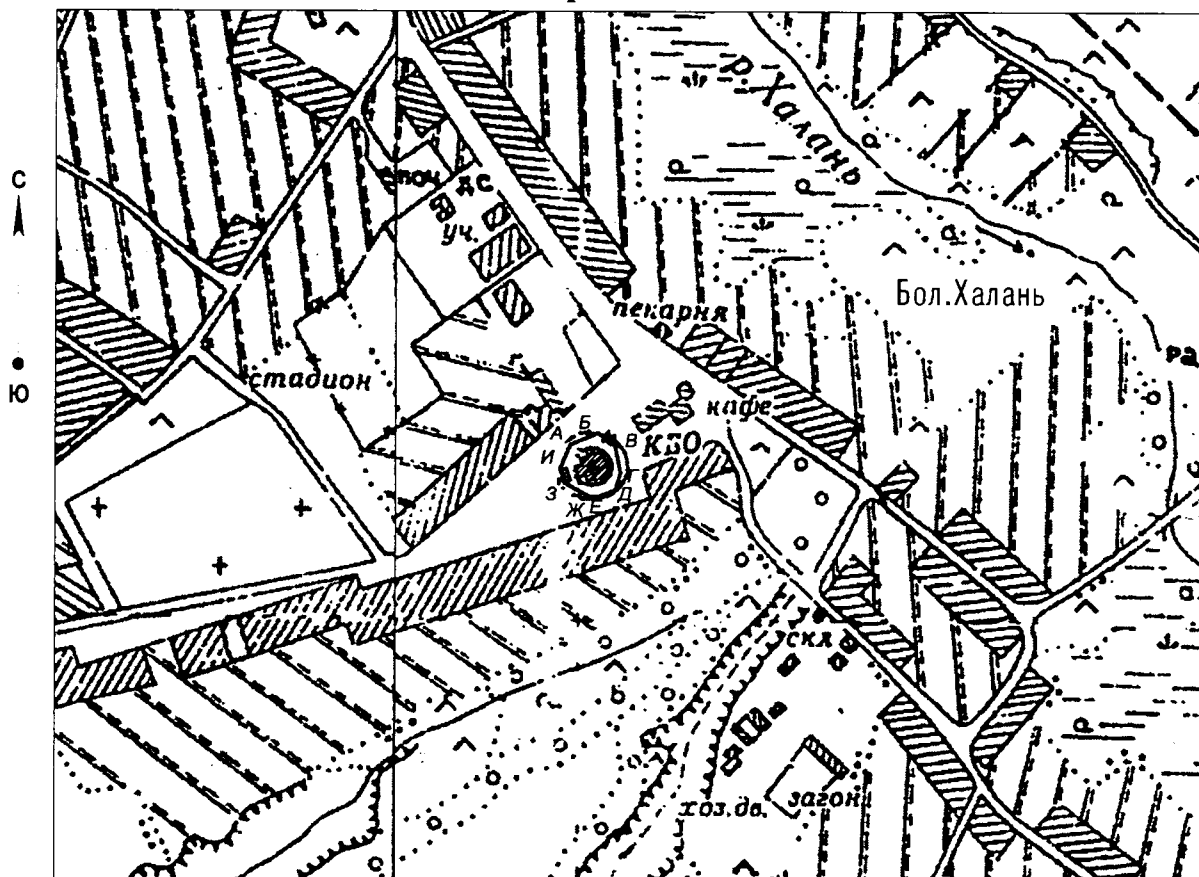
Наименование поворотных точек	Координаты поворотных точек		Мера линии	Дирекционный угол
	X	Y		
А	414218.76	2147949.87	50.43	114°52'21"
Б	414197.55	2147995.62	9.46	154°14'2"
В	414189.03	2147999.73	11.89	197°10'40"
Г	414177.67	2147996.22	13.24	213°8'17"
Д	414166.58	2147988.98	10.38	255°5'36"
Е	414163.91	2147978.95	47.64	295°34'35"
Ж	414184.48	2147935.97	11.3	12°42'17"
З	414195.51	2147938.46	25.9	26°8'8"



Утверждены
 распоряжением Правительства
 Белгородской области
 от « 23 » сентября 2013 г. № 45I-рп



Границы территории объекта культурного наследия регионального значения
 «Успенская церковь»
 (Корочанский район, с. Большая Халань)

1.1. Схема границ территории объекта культурного наследия
 регионального значения «Успенская церковь»



масштаб 1:2000

Условные обозначения:

-  - граница территории объекта культурного наследия
 - объект культурного наследия

1.2. Описание границ территории объекта культурного наследия регионального значения «Успенская церковь»

Северная граница территории объекта культурного наследия проходит на расстоянии восемнадцати метров от северного фасада здания (поворотные точки А-В).

Восточная граница территории проходит на расстоянии четырнадцати метров от восточного фасада храма (поворотные точки В-Д).

Южная граница проходит на расстоянии восемнадцати метров от южной стены храма (поворотные точки Д-Ж).

Западная граница территории объекта культурного наследия проходит по фрагментам забора, далее на расстоянии двух метров от каменных ворот (поворотные точки Ж-А).

1.3. Координаты поворотных точек границ территории объекта культурного наследия регионального значения «Успенская церковь»

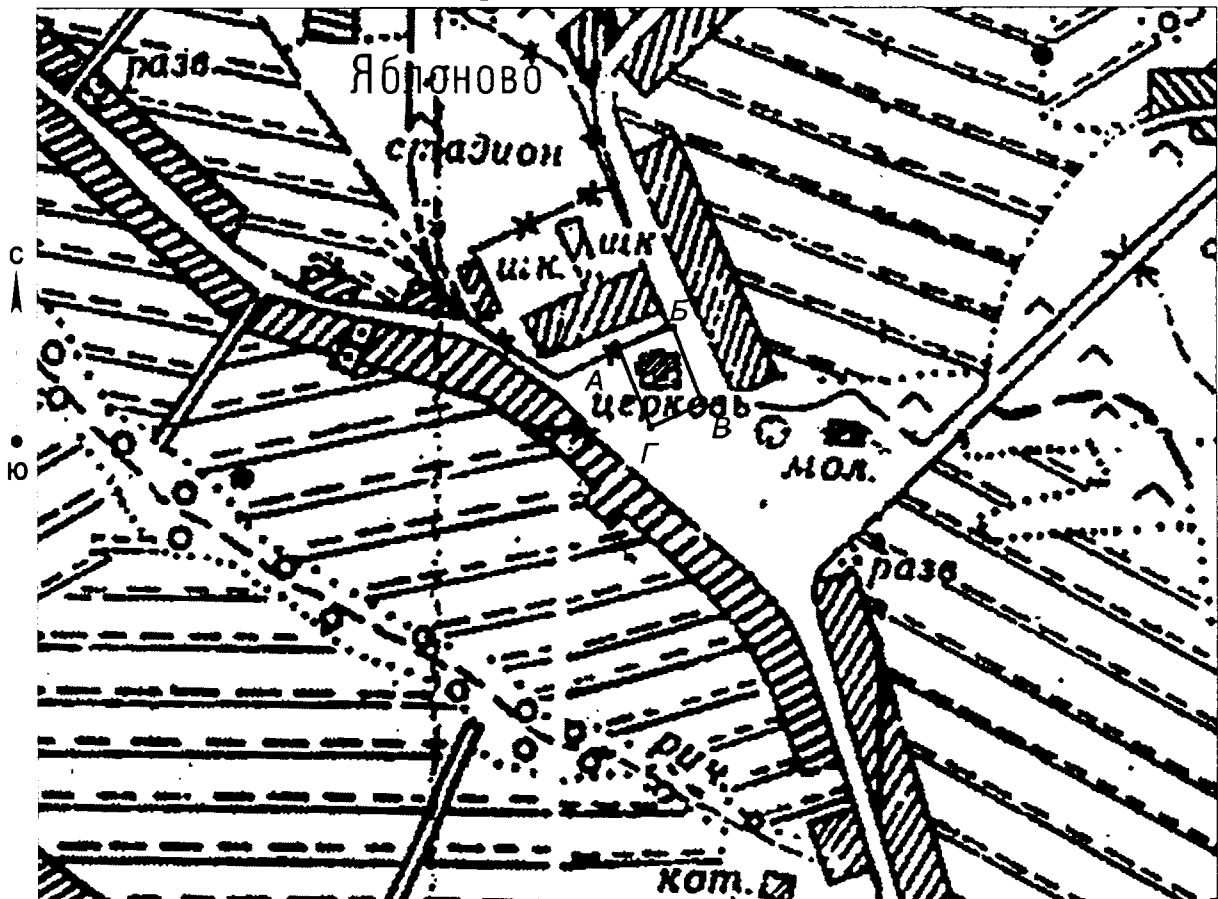
Наименование поворотных точек	Координаты поворотных точек		Мера линии	Дирекционный угол
	X	Y		
А	431182.09	2175996.43	31.43	68°24'11"
Б	431193.66	2176025.65	20.65	123°48'47"
В	431182.16	2176042.81	30.04	167°34'31"
Г	431152.82	2176049.28	18.56	198°39'41"
Д	431135.24	2176043.34	18.45	249°32'23"
Е	431128.79	2176026.05	10.66	272°40'43"
Ж	431129.29	2176015.41	28.19	295°28'4"
З	431141.41	2175989.96	17.01	342°47'39"
И	431157.66	2175984.92	27	25°13'16"



Утверждены
распоряжением Правительства
Белгородской области
от « 23 » сентября 2013 г. № 45I-рп



Границы территории объекта культурного наследия регионального значения
«Дмитриевский храм»
(Корочанский район, с. Яблоново)

1.1. Схема границ территории объекта культурного наследия
регионального значения «Дмитриевский храм»



масштаб 1:2000

Условные обозначения:

-  - граница территории объекта культурного наследия
 - объект культурного наследия

1.2. Описание границ территории объекта культурного наследия регионального значения «Дмитриевский храм»

Северная граница территории объекта культурного наследия проходит на расстоянии одиннадцати метров от северной стены храма (поворотные точки А-Б).

Восточная граница территории проходит на расстоянии 8,5 метра от восточного фасада здания (поворотные точки Б-В).

Южная граница проходит на расстоянии двадцати семи метров от южной стены здания (поворотные точки В-Г).

Западная граница территории объекта культурного наследия проходит на расстоянии шести метров от западного фасада здания (поворотные точки Г-А).

1.3. Координаты поворотных точек границ территории объекта культурного наследия регионального значения «Дмитриевский храм»

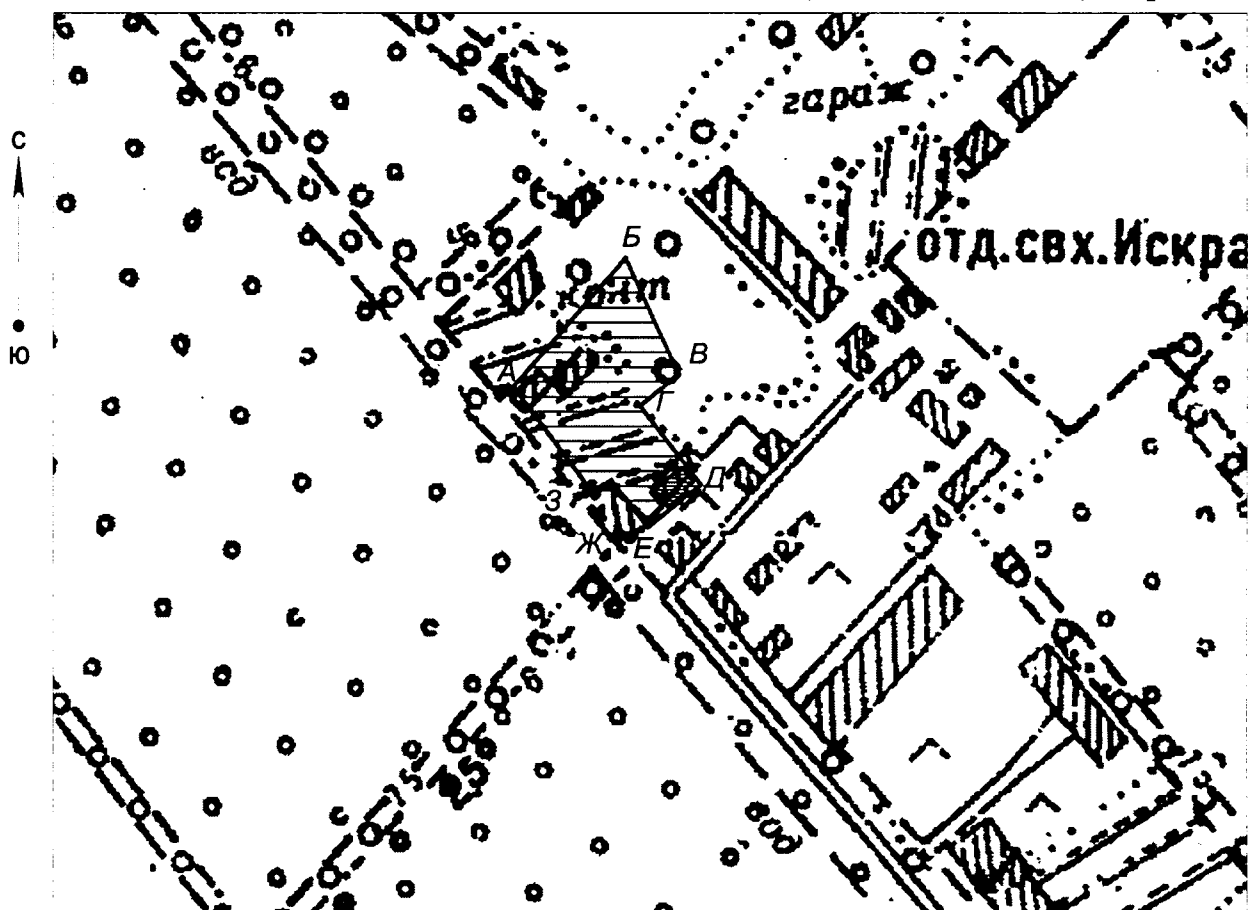
Наименование поворотных точек	Координаты поворотных точек		Мера линии	Дирекционный угол
	X	Y		
А	424052.11	2170825.77		
			39.45	69°37'9"
Б	424065.85	2170862.75		
			54.56	158°47'3"
В	424014.99	2170882.5		
			38.48	246°1'12"
Г	423999.35	2170847.34		
			57	337°45'45"



Утверждены
распоряжением Правительства
Белгородской области
от « 23 » сентября 2013 г. № 451-рп



**Границы территории объекта культурного наследия регионального значения
«Усадьба М.С. Балабанова: 1) Главный дом; 2) Парк»
(Корочанский район, с. Искра)**

**1.1.Схема границ территории объекта культурного наследия
регионального значения «Усадьба М.С. Балабанова: 1) Главный дом; 2) Парк»**



масштаб 1:2000

Условные обозначения:

-  - граница территории объекта культурного наследия
 - объект культурного наследия

1.2. Описание границ территории объекта культурного наследия регионального значения «Усадьба М.С. Балабанова: 1) Главный дом; 2) Парк»

Северная граница территории объекта культурного наследия проходит по границе сада (поворотные точки А-Б).

Восточная граница территории проходит по границе сада (поворотные точки Б-Д).

Южная граница территории проходит на расстоянии двух метров от главного дома (поворотные точки Д-Е).

Западная граница территории объекта культурного наследия проходит на расстоянии двух метров от главного дома, далее-по границе сада (поворотные точки Е-А).

1.3. Координаты поворотных точек границ территории объекта культурного наследия регионального значения «Усадьба М.С. Балабанова: 1) Главный дом; 2) Парк»

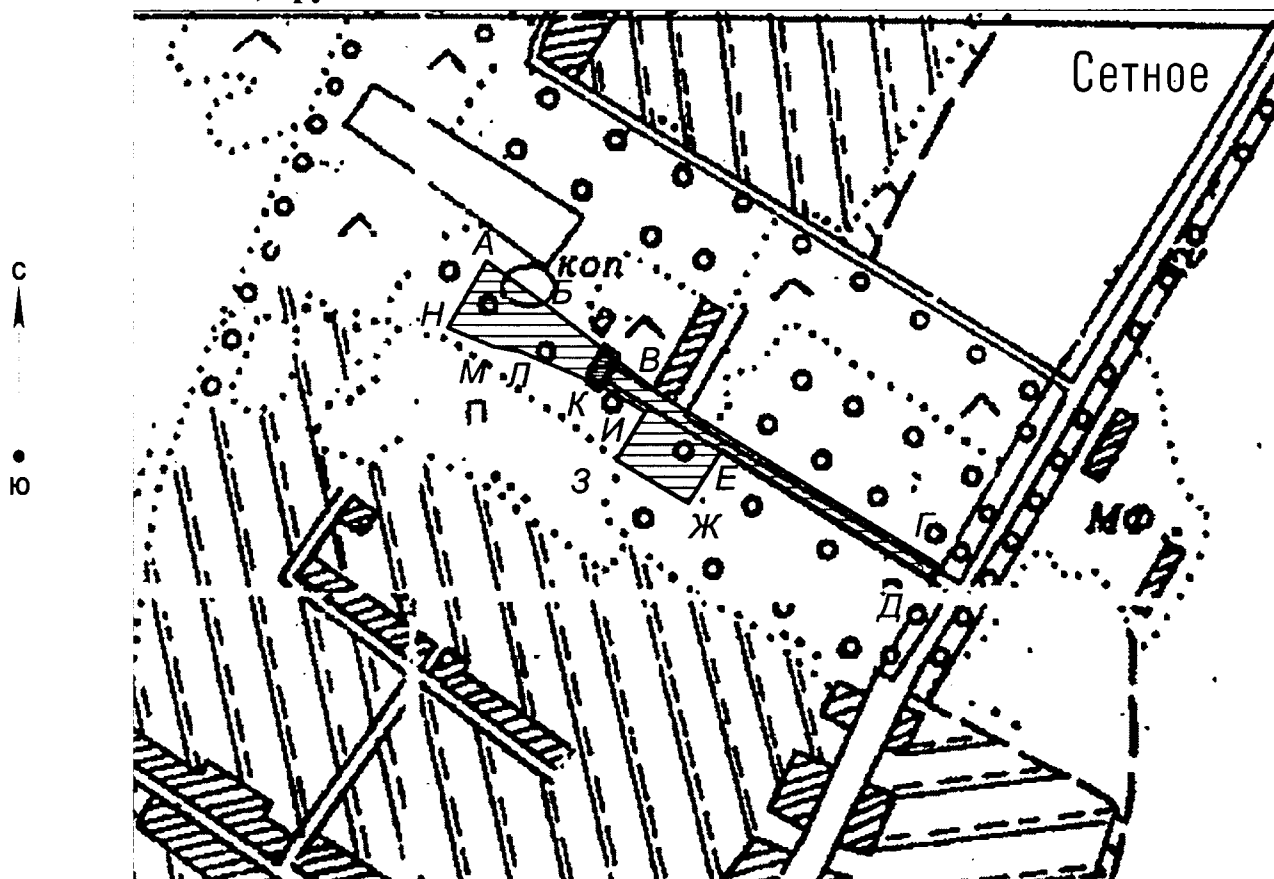
Наименование поворотных точек	Координаты поворотных точек		Мера линии	Дирекционный угол
	X	Y		
А	425156.86	2156998.31		
			114.93	41°12'24"
Б	425243.32	2157074.03		
			85.81	155°30'37"
В	425165.24	2157109.6		
			33.38	230°18'7"
Г	425143.92	2157083.91		
			66.85	142°33'42"
Д	425090.83	2157124.56		
			45.29	231°19'8"
Е	425062.53	2157089.2		
			39.85	321°50'58"
Ж	425093.87	2157064.58		
			15.56	243°44'16"
З	425086.99	2157050.63		
			87.29	323°10'25"



Утверждены
распоряжением Правительства
Белгородской области
от « 23 » сентября 2013 г. № 45I-рп

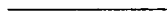

Границы территории объекта культурного наследия регионального значения
«Усадьба Алферова: 1) Главный дом; 2) Липовая аллея, фрагменты плодового
сада, пруд»
(Корочанский район, с. Сетное)

1.1. Схема границ территории объекта культурного наследия регионального значения «Усадьба Алферова: 1) Главный дом; 2) Липовая аллея, фрагменты плодового сада, пруд»



масштаб 1:2000

Условные обозначения:

-  - граница территории объекта культурного наследия
 - объект культурного наследия

1.2. Описание границ территории объекта культурного наследия регионального значения «Усадьба Алферова: 1) Главный дом; 2) Липовая аллея, фрагменты плодового сада, пруд»

Северная граница территории объекта культурного наследия проходит по берегу пруда, далее на расстоянии двух метров от главного дома, далее на расстоянии двух метров от липовой аллеи (поворотные точки А-Г).

Восточная граница территории проходит по границе липовой аллеи (поворотные точки Г-Д).

Южная граница территории проходит на расстоянии двух метров от липовой аллеи, далее по границе фрагментов фруктового сада, далее на расстоянии двух метров от главного дома, далее по берегу пруда (поворотные точки Д-Н).

Западная граница территории объекта культурного наследия проходит по берегу пруда (поворотные точки Н-А).

1.3. Координаты поворотных точек границ территории объекта культурного наследия регионального значения «Усадьба Алферова: 1) Главный дом; 2) Липовая аллея, фрагменты плодового сада, пруд»

Наименование поворотных точек	Координаты поворотных точек		Мера линии	Дирекционный угол
	Х	У		
А	413226.66	2158057.04		
			50.3	125°42'22"
Б	413197.3	2158097.88		
			105.73	127°36'36"
В	413132.78	2158181.64		
			222.29	121°23'30"
Г	413016.99	2158371.39		
			10.55	212°57'17"
Д	413008.14	2158365.65		
			168.23	301°40'27"
Е	413096.47	2158222.48		
			44.13	212°49'23"
Ж	413059.39	2158198.56		
			58.67	300°52'17"
З	413089.49	2158148.21		
			38.8	31°36'53"
И	413122.54	2158168.55		
			37.43	300°12'8"
К	413141.36	2158136.2		
			60.34	292°30'54"
Л	413164.47	2158080.46		
			18.34	279°28'21"

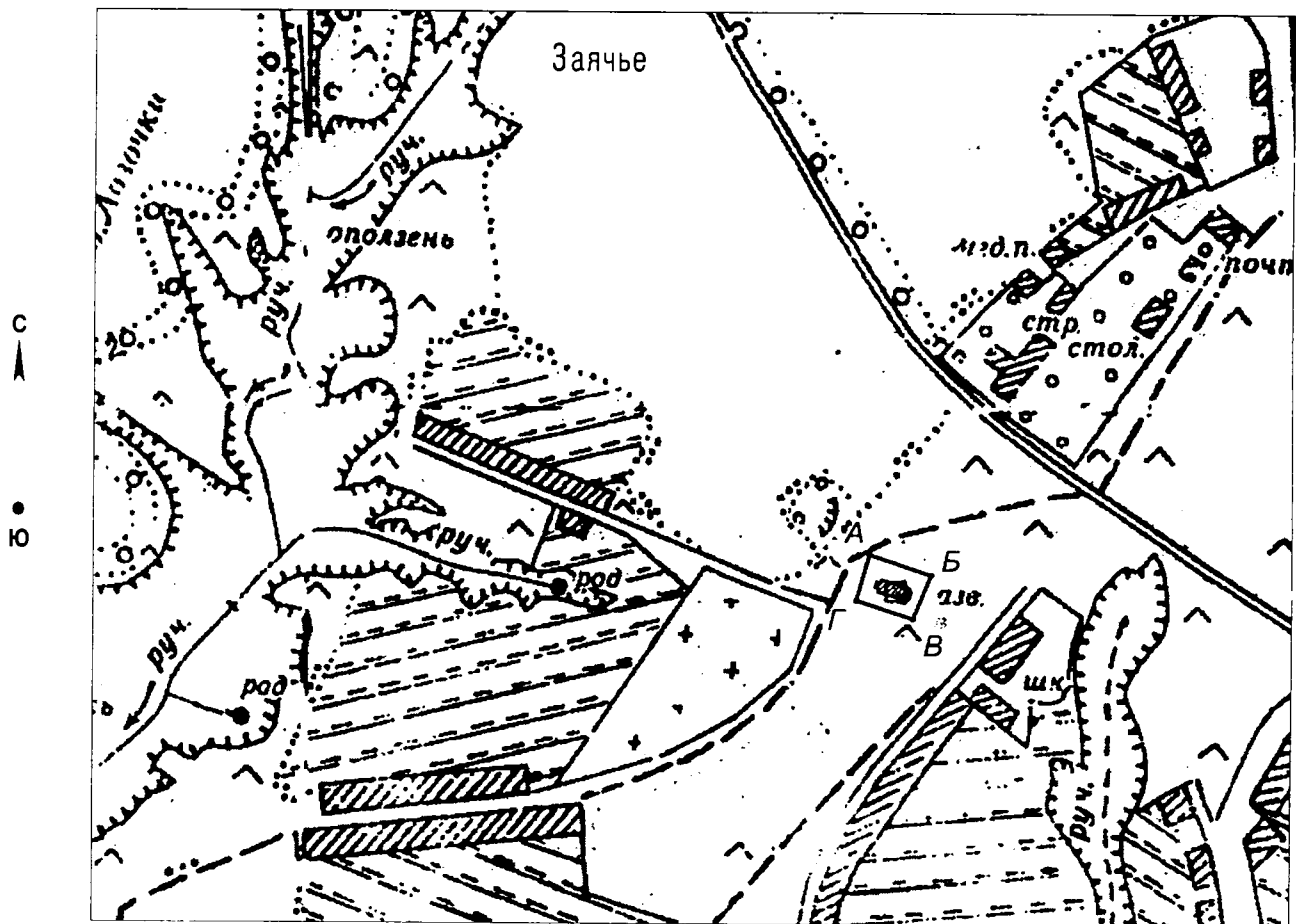
Наименование поворотных точек	Координаты поворотных точек		Мера линии	Дирекционный угол
	X	Y		
М	413167.49	2158062.37		
			34.78	291°59'27"
Н	413180.51	2158030.12		
			53.42	30°15'26"



Утверждены
 постановлением Правительства
 Белгородской области
 от « 23 » сентября 2013 г. № 451-рп



Границы территории объекта культурного наследия местного значения
 «Храм Параскевы Пятницы»
 (Корочанский район, с. Заячье)

1.1. Схема границ территории объекта культурного наследия местного значения «Храм Параскевы Пятницы»



масштаб 1:2000

Условные обозначения:

-  - граница территории объекта культурного наследия
 - объект культурного наследия

1.2. Описание границ территории объекта культурного наследия местного значения «Храм Параскевы Пятницы»

Северная граница территории объекта культурного наследия проходит на расстоянии девятнадцати метров от северной стены здания (поворотные точки А-Б).

Восточная граница территории проходит на расстоянии двенадцати метров от восточного фасада здания (поворотные точки Б-В).

Южная граница проходит на расстоянии пятнадцати метров от южной стены здания (поворотные точки В-Г).

Западная граница территории объекта культурного наследия проходит на расстоянии 14,5 метра от западного фасада здания (поворотные точки Г-А).

1.3. Координаты поворотных точек границ территории объекта культурного наследия местного значения «Храм Параскевы Пятницы»

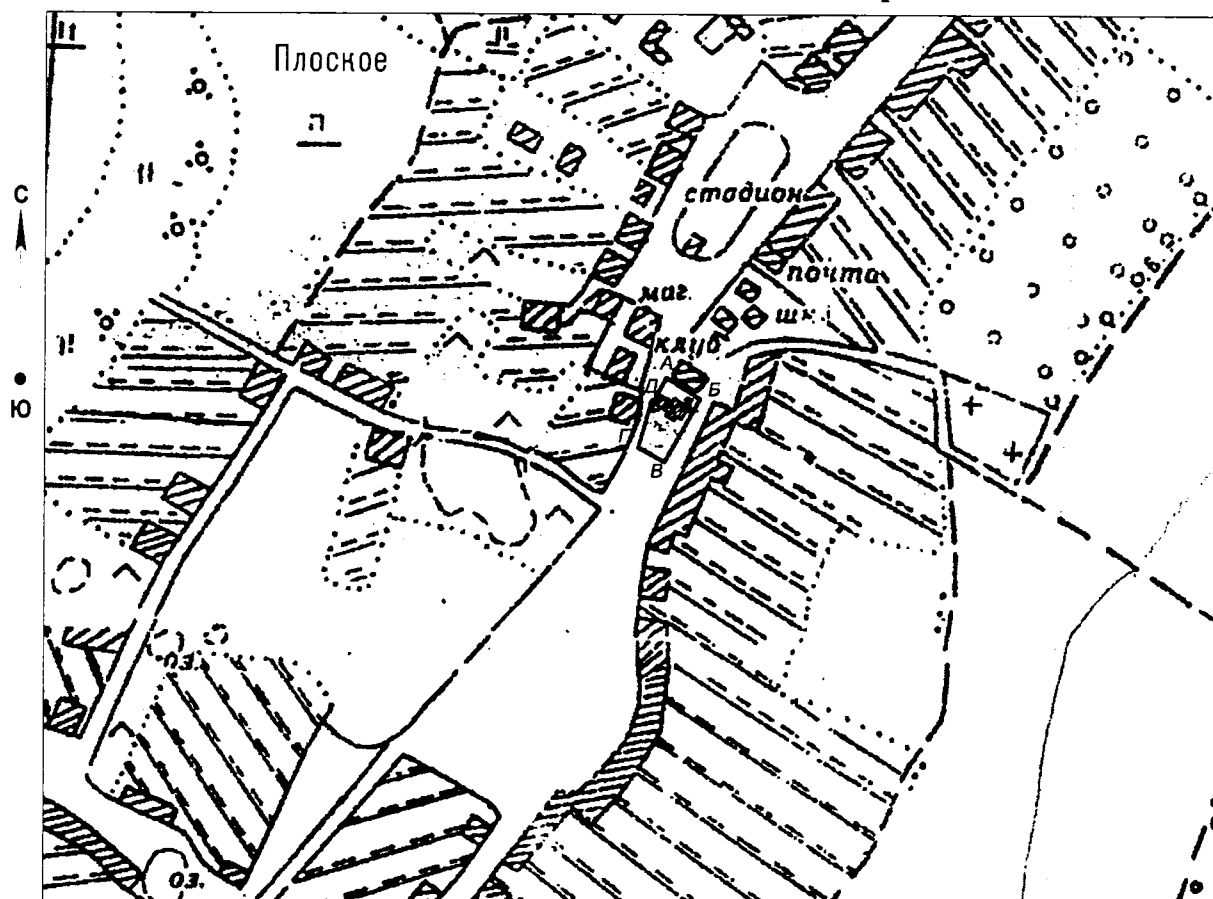
Наименование поворотных точек	Координаты поворотных точек		Мера линии	Дирекционный угол
	X	Y		
А	414869.24	2143594.81		
			64.76	108°27'35"
Б	414848.74	2143656.24		
			46.62	202°32'38"
В	414805.68	2143638.37		
			59.6	287°55'6"
Г	414824.02	2143581.65		
			47.1	16°13'18"



Утверждены
распоряжением Правительства
Белгородской области
от « 23 » сентября 2013 г. № 45I-рп

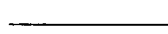
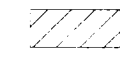
**Границы территории объекта культурного наследия местного значения
«Храм в честь Казанской иконы Божией Матери»
(Корочанский район, с. Плоское)**

1.1. Схема границ территории объекта культурного наследия местного значения «Храм в честь Казанской иконы Божией Матери»



масштаб 1:2000

Условные обозначения:

-  - граница территории объекта культурного наследия
 - объект культурного наследия

1.2. Описание границ территории объекта культурного наследия местного значения «Храм в честь Казанской иконы Божией Матери»

Северная граница территории объекта культурного наследия проходит на расстоянии тринадцати метров от северной стены здания (поворотные точки А-Б).

Восточная граница территории проходит на расстоянии 6,5 метра от восточного фасада здания (поворотные точки Б-В).

Южная граница проходит на расстоянии сорока одного метра от южной стены здания (поворотные точки В-Г).

Западная граница территории объекта культурного наследия проходит на расстоянии трех метров от западного фасада здания (поворотные точки Г-А).

1.3. Координаты поворотных точек границ территории объекта культурного наследия местного значения «Храм в честь Казанской иконы Божией Матери»

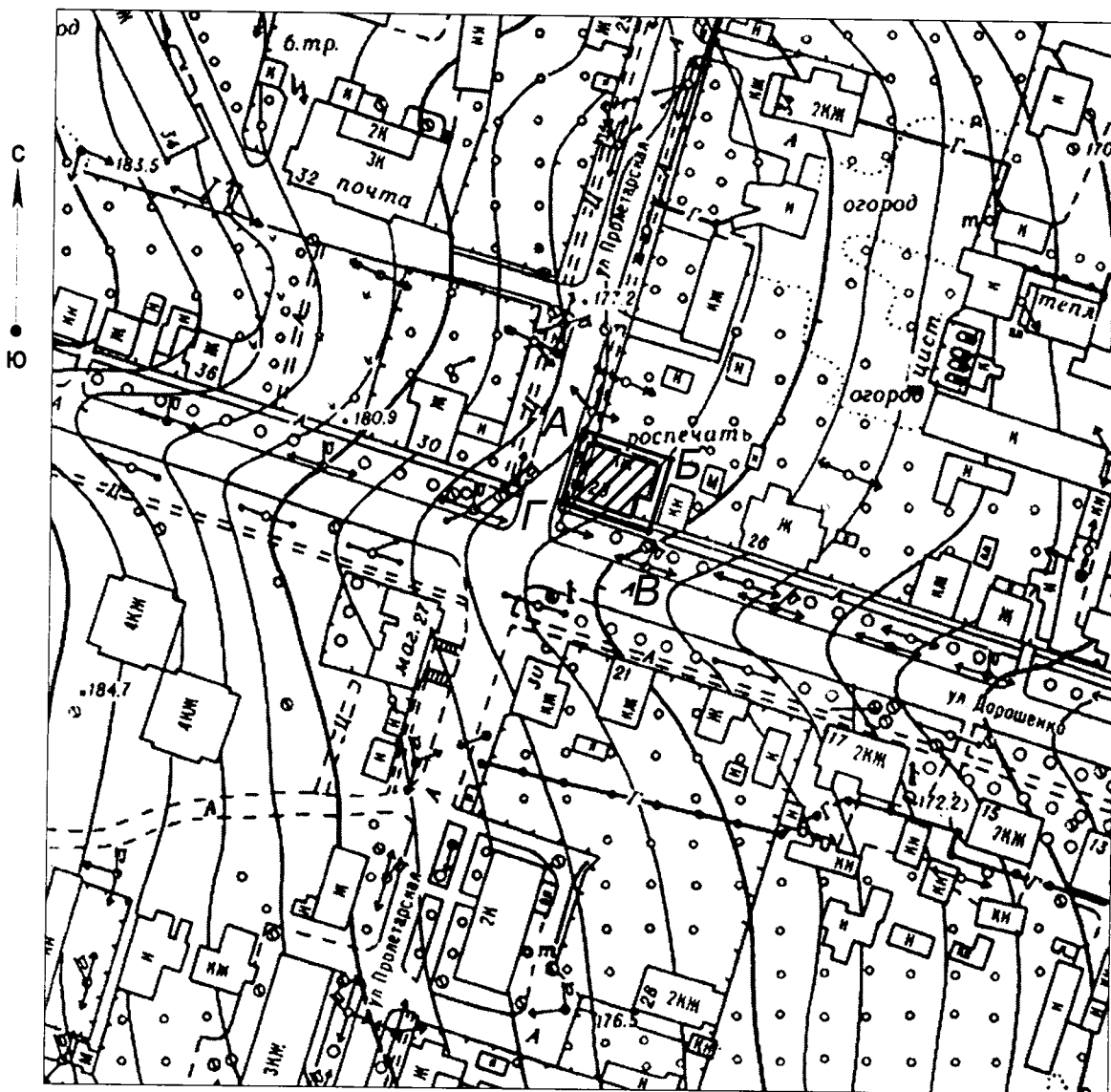
Наименование поворотных точек	Координаты поворотных точек		Мера линии	Дирекционный угол
	Х	У		
А	410030.07	2145861.03		
			40.62	122°48'15"
Б	410008.06	2145895.17		
			72.26	209°31'10"
В	409945.18	2145859.57		
			30.28	297°21'28"
Г	409959.1	2145832.67		
			40.9	15°10'34"
Д	409998.57	2145843.38		
			36.1	29°15'52"



Утверждены
распоряжением Правительства
Белгородской области
от « 23 » СЕНТЯБРЯ 2013 г. №451-рп



Границы территории объекта культурного наследия регионального значения
«Дом Гольцева М.В.»
(г. Короча, ул. Дорошенко, д. 28)

1.1.Схема границ территории объекта культурного наследия
регионального значения «Дом Гольцева М.В.»



масштаб 1:2000

Условные обозначения:

-  - граница территории объекта культурного наследия
 - объект культурного наследия

1.2. Описание границ территории объекта культурного наследия регионального значения «Дом Гольцева М.В.»

Северная граница территории объекта культурного наследия проходит на расстоянии двух метров от северной стены здания (поворотные точки А-Б).

Восточная граница территории проходит на расстоянии двух метров от крыльца здания (поворотные точки Б-В).

Южная граница проходит на расстоянии двух метров от южного фасада здания со стороны улицы Дорошенко (поворотные точки В-Г).

Западная граница территории объекта культурного наследия проходит на расстоянии двух метров от западного фасада здания со стороны улицы Пролетарская (поворотные точки Г-А).

1.3. Координаты поворотных точек границ территории объекта культурного наследия регионального значения «Дом Гольцева М.В.»

Наименование поворотных точек	Координаты поворотных точек		Мера линии	Дирекционный угол
	Х	У		
А	419199.55	2158951.09		
			21.61	107°36'45"
Б	419193.01	2158971.69		
			17.79	196°38'22"
В	419175.97	2158966.6		
			21.61	287°36'54"
Г	419182.51	2158946.00		
			17.78	16°38'26"



Утверждены
распоряжением Правительства
Белгородской области
от « 23 » сентября 2013 г. № 45I-рп

**Границы территории объекта культурного наследия регионального значения
«Земская больница»**


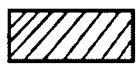
(г. Короча, ул. Интернациональная, д. 70)

**1.1.Схема границ территории объекта культурного наследия
регионального значения «Земская больница»**



масштаб 1:2000

Условные обозначения:

-  - граница территории объекта культурного наследия
 - объект культурного наследия

1.2. Описание границ территории объекта культурного наследия регионального значения «Земская больница»

Северная граница территории объекта культурного наследия проходит на расстоянии четырех метров от северной стены здания (поворотные точки А-Г).

Восточная граница территории проходит по краю крыльца пристройки, далее на расстоянии шести метров от восточной стены здания (поворотные точки Г-Д).

Южная граница проходит на расстоянии двадцати двух метров от южного фасада здания со стороны улицы Интернациональная (поворотные точки Д-Е).

Западная граница территории объекта культурного наследия проходит на расстоянии трех метров от западного фасада здания (поворотные точки Е-А).

1.3. Координаты поворотных точек границ территории объекта культурного наследия регионального значения «Земская больница»

Наименование поворотных точек	Координаты поворотных точек		Мера линии	Дирекционный угол
	X	Y		
А	419671.47	2158378.97		
			61.04	108°26'28"
Б	419652.17	2158436.88		
			5.74	120°52'10"
В	419649.22	2158441.81		
			9.41	109°3'25"
Г	419646.15	2158450.7		
			64.58	197°1'15"
Д	419584.4	2158431.79		
			75.62	288°4'45"
Е	419607.86	2158359.91		
			66.41	16°40'56"



Утверждены
распоряжением Правительства
Белгородской области
от « 23 » сентября 2013 г. № 45I-рп



Границы территории объекта культурного наследия регионального значения
«Женская прогимназия»
(г. Короча, ул. Ленина, д.23)

1.1. Схема границ территории объекта культурного наследия
регионального значения «Женская прогимназия»



масштаб 1:2000

Условные обозначения:

- | | |
|---|---|
|  | - граница территории объекта культурного наследия |
|  | - объект культурного наследия |

1.2. Описание границ территории объекта культурного наследия регионального значения «Женская прогимназия»

Северная граница территории объекта культурного наследия проходит на расстоянии двух метров от северного фасада со стороны ул. Дорошенко (поворотные точки А-Б).

Восточная граница территории проходит на расстоянии двух метров от восточного фасада здания со стороны ул. Ленина (поворотные точки Б-В).

Южная граница проходит на расстоянии двух метров от южной стены здания (поворотные точки В-Е).

Западная граница территории объекта культурного наследия проходит на расстоянии двух метров от западного фасада здания (поворотные точки Е-А).

1.3. Координаты поворотных точек границ территории объекта культурного наследия регионального значения «Женская прогимназия»

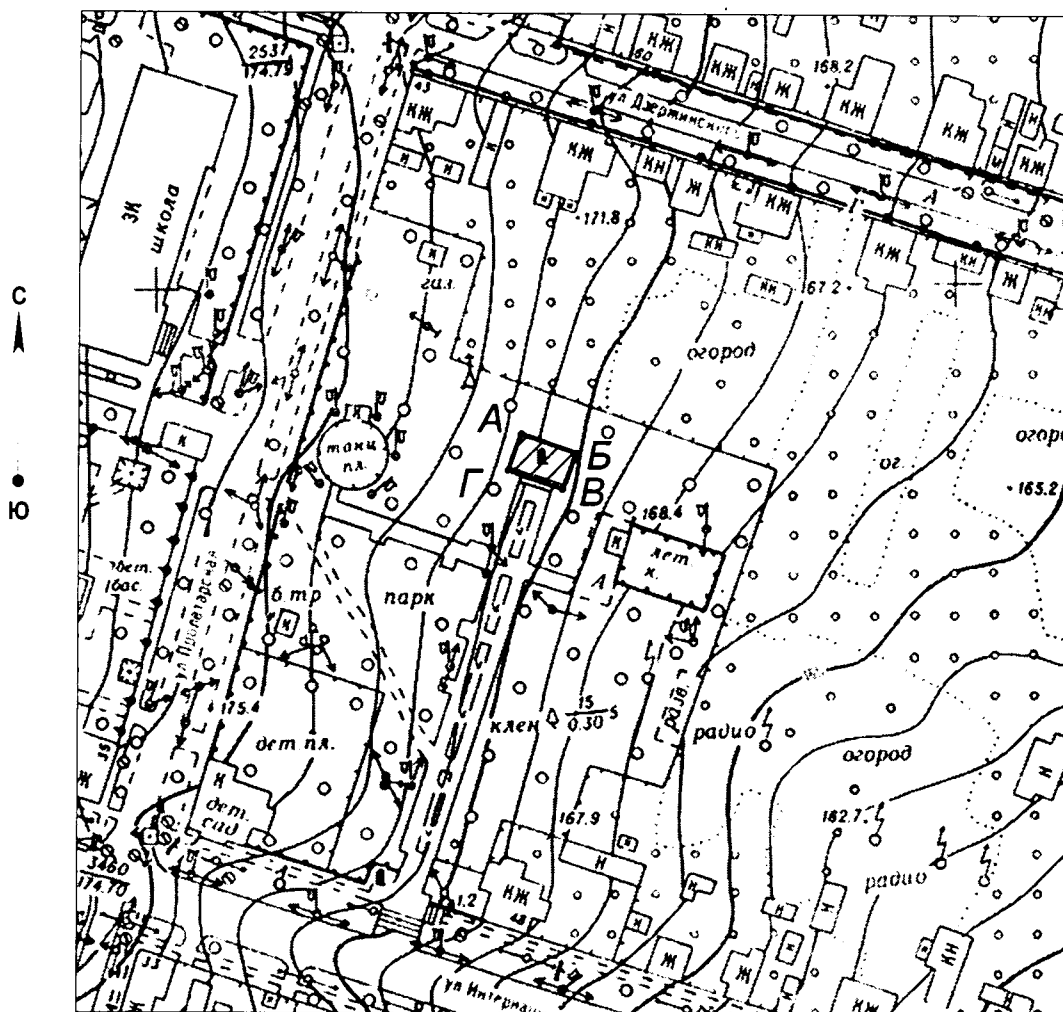
Наименование поворотных точек	Координаты поворотных точек		Мера линии	Дирекционный угол
	Х	У		
А	419088.43	2159150.24		
			20.5	106°56'34"
Б	419082.45	2159169.85		
			29.52	196°56'36"
В	419054.21	2159161.24		
			13.66	287°11'21"
Г	419058.25	2159148.19		
			3.24	17°18'4"
Д	419061.34	2159149.16		
			6.86	286°22'28"
Е	419063.28	2159142.58		
			26.29	16°56'35"



Утверждены
распоряжением Правительства
Белгородской области
от « 23 » сентября 2013 г. № 45I-рп

**Границы территории объекта культурного наследия регионального значения
«Братская могила советских воинов, погибших в боях с фашистскими
захватчиками в 1943 году. Захоронено 284 человека, установлены имена
253 человек. Скульптура советского воина с венком»
(г. Короча, в горсаде)**

**1.1.Схема границ территории объекта культурного наследия
регионального значения «Братская могила советских воинов, погибших в боях с
фашистскими захватчиками в 1943 году. Захоронено 284 человека, установлены
имена 253 человек. Скульптура советского воина с венком»**



масштаб 1:2000

Условные обозначения:

- | | |
|--|---|
| | - граница территории объекта культурного наследия |
| | - объект культурного наследия |

1.2. Описание границ территории объекта культурного наследия регионального значения «Братская могила советских воинов, погибших в боях с фашистскими захватчиками в 1943 году. Захоронено 284 человека, установлены имена 253 человек. Скульптура советского воина с венком»

Северная граница территории объекта культурного наследия проходит вдоль северной стороны братской могилы со стороны ул. Дзержинского (поворотные точки А-Б).

Восточная граница территории проходит вдоль восточной стороны братской могилы (поворотные точки Б-В).

Южная граница проходит вдоль южной стороны объекта культурного наследия со стороны ул. Интернациональная (поворотные точки В-Г).

Западная сторона границы проходит вдоль западной стороны братской могилы со стороны ул. Пролетарская (поворотные точки Г-А).

1.3. Координаты поворотных точек границ территории объекта культурного наследия регионального значения «Братская могила советских воинов, погибших в боях с фашистскими захватчиками в 1943 году. Захоронено 284 человека, установлены имена 253 человек. Скульптура советского воина с венком»

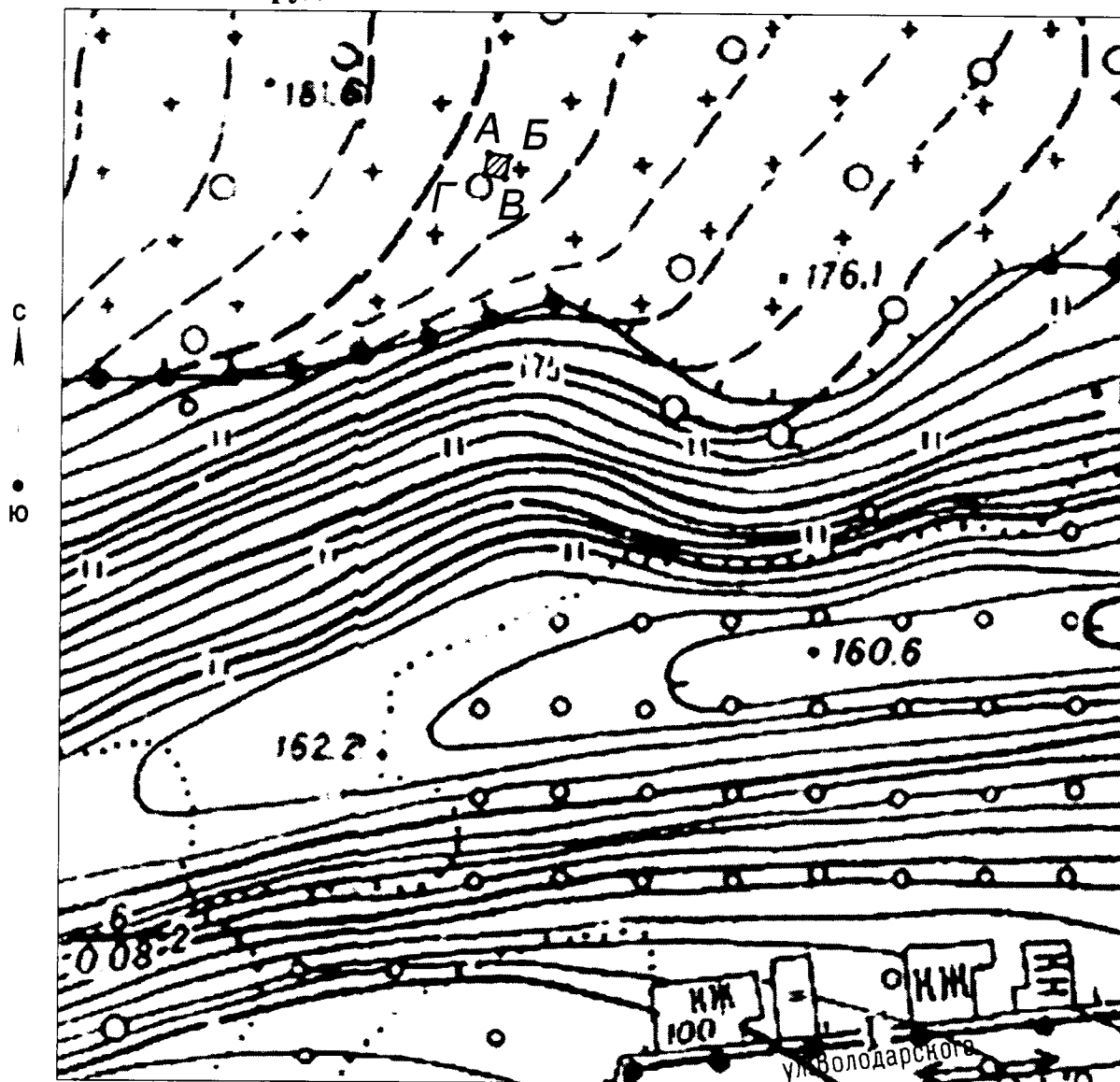
Наименование поворотных точек	Координаты поворотных точек		Мера линии	Дирекционный угол
	Х	У		
А	419499.01	2159101.56		
			14.62	109°19'37"
Б	419494.17	2159115.36		
			9.62	199°19'38"
В	419485.09	2159112.17		
			14.62	288°48'1"
Г	419489.81	2159098.33		
			9.76	19°19'27"



Утверждены
распоряжением Правительства
Белгородской области
от « 23 » сентября 2013 г. № 451-рп

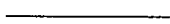

Границы территории объекта культурного наследия регионального значения
«Могила Серых Андрея Тимофеевича Героя Социалистического Труда»
(г. Короча, гражданское кладбище)

1.1. Схема границ территории объекта культурного наследия
регионального значения «Могила Серых Андрея Тимофеевича Героя
Социалистического Труда»



масштаб 1:2000

Условные обозначения:

-  - граница территории объекта культурного наследия
 - объект культурного наследия

1.2. Описание границ территории объекта культурного наследия регионального значения «Могила Серых Андрея Тимофеевича Героя Социалистического Труда»

Северная граница территории объекта культурного наследия проходит вдоль северной стороны могилы (поворотные точки А-Б).

Восточная граница территории проходит вдоль восточной стороны могилы (поворотные точки Б-В).

Южная граница проходит вдоль южной стороны объекта культурного наследия со стороны ул. К. Либкнехта (поворотные точки В-Г).

Западная сторона границы проходит вдоль западной стороны могилы (поворотные точки Г-А).

1.3. Координаты поворотных точек границ территории объекта культурного наследия регионального значения «Могила Серых Андрея Тимофеевича Героя Социалистического Труда»

Наименование поворотных точек	Координаты поворотных точек		Мера линии	Дирекционный угол
	X	Y		
А	420044.03	2158945.67		
			2.5	100°24'55"
Б	420043.58	2158948.13		
			2.5	190°26'17"
В	420041.12	2158947.67		
			2.5	280°26'17"
Г	420041.58	2158945.22		
			2.5	10°26'31"



Утверждены
распоряжением Правительства
Белгородской области
от « 23 » сентября 2013 г. № 451-рп


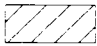
**Границы территории объекта культурного наследия регионального значения
«Братская могила советских воинов, погибших в боях с фашистскими
захватчиками в 1943 году. Захоронено 19 человек, установлены имена
15 человек. Обелиск»
(г. Короча, в городском сквере)**

**1.1.Схема границ территории объекта культурного наследия
регионального значения «Братская могила советских воинов, погибших в боях с
фашистскими захватчиками в 1943 году. Захоронено 19 человек, установлены
имена 15 человек. Обелиск»**



масштаб 1:2000

Условные обозначения:

-  - граница территории объекта культурного наследия
-  - объект культурного наследия

1.2. Описание границ территории объекта культурного наследия регионального значения «Братская могила советских воинов, погибших в боях с фашистскими захватчиками в 1943 году. Захоронено 19 человек, установлены имена 15 человек. Обелиск»

Северная граница территории объекта культурного наследия проходит на расстоянии 2,4 метра от памятника со стороны ул. Дорошенко (поворотные точки А-Б).

Восточная граница территории проходит на расстоянии двух метров от памятника (поворотные точки Б-В).

Южная граница проходит воль южной стороны объекта культурного наследия на расстоянии 2,4 метра от памятника (поворотные точки В-Г).

Западная сторона границы проходит на расстоянии восьми метров от памятника со стороны ул. Ленина (поворотные точки Г-А).

1.3. Координаты поворотных точек границ территории объекта культурного наследия регионального значения «Братская могила советских воинов, погибших в боях с фашистскими захватчиками в 1943 году. Захоронено 19 человек, установлены имена 15 человек. Обелиск»

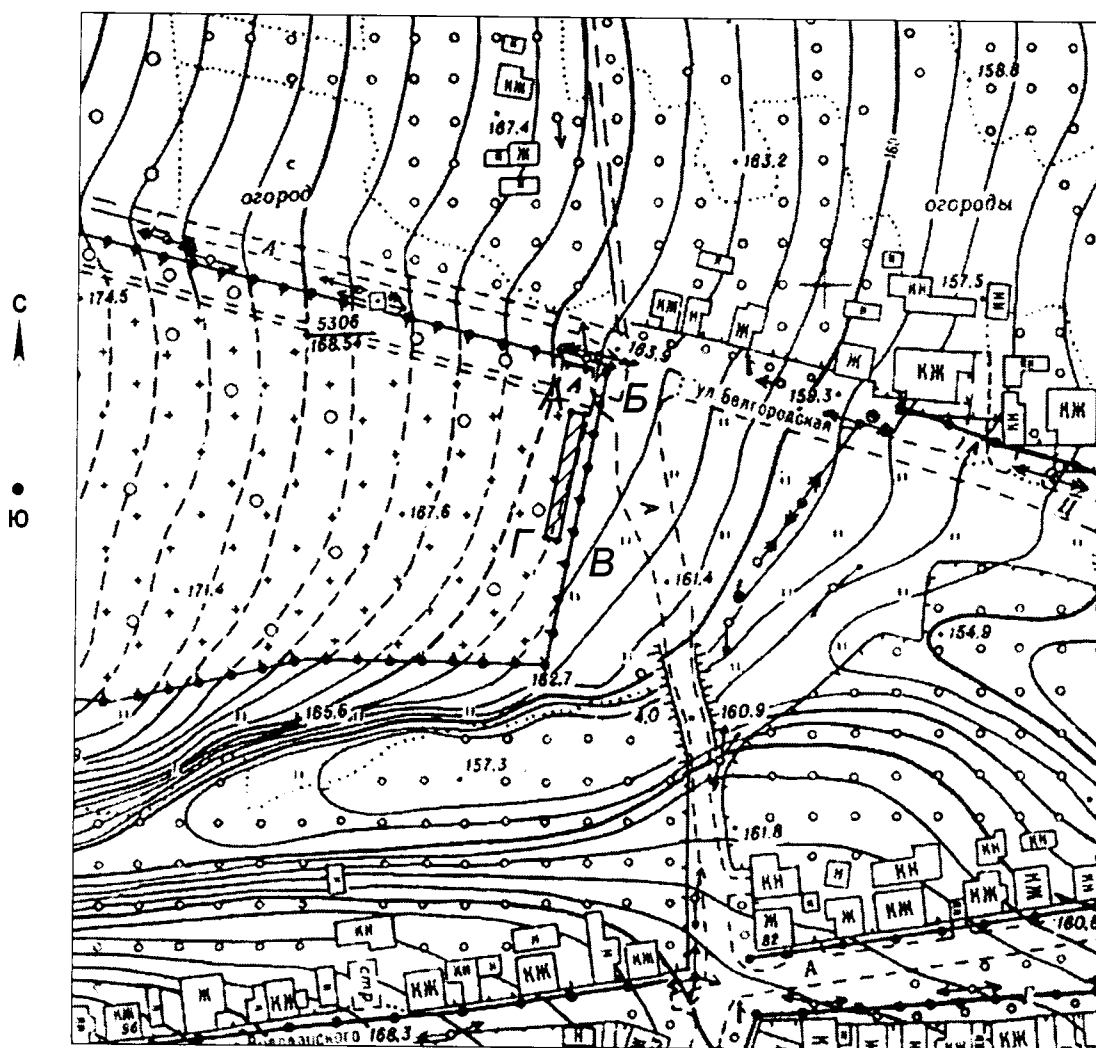
Наименование поворотных точек	Координаты поворотных точек		Мера линии	Дирекционный угол
	X	Y		
А	419063.94	2159179.76		
			14	109°0'15"
Б	419059.38	2159193		
			7.32	198°59'57"
В	419052.46	2159190.61		
			13.98	289°0'8"
Г	419057.01	2159177.39		
			7.32	18°51'56"



Утверждены
распоряжением Правительства
Белгородской области
от « 23 » сентября 2013 г. № 451-рп

**Границы территории объекта культурного наследия регионального значения
«Братская могила советских воинов, погибших в боях с фашистскими
захватчиками в 1943 году. Захоронено 81 человек, установлены имена 39
человек. Обелиск»
(г. Короча, на гражданском кладбище)**

**1.1.Схема границ территории объекта культурного наследия
регионального значения «Братская могила советских воинов, погибших в боях с
фашистскими захватчиками в 1943 году. Захоронено 81 человек, установлены
имена 39 человек. Обелиск»**



масштаб 1:2000

Условные обозначения:

- граница территории объекта культурного наследия
 - объект культурного наследия

1.2. Описание границ территории объекта культурного наследия регионального значения «Братская могила советских воинов, погибших в боях с фашистскими захватчиками в 1943 году. Захоронено 81 человек, установлены имена 39 человек. Обелиск»

Северная граница территории объекта культурного наследия проходит вдоль северной стороны братской могилы (поворотные точки А-Б).

Восточная граница территории проходит вдоль восточной стороны братской могилы (поворотные точки Б-В).

Южная граница проходит вдоль южной стороны объекта культурного наследия по забору кладбища (поворотные точки В-Г).

Западная сторона границы проходит вдоль западной стороны братской могилы (поворотные точки Г-А).

1.3. Координаты поворотных точек границ территории объекта культурного наследия регионального значения «Братская могила советских воинов, погибших в боях с фашистскими захватчиками в 1943 году. Захоронено 81 человек, установлены имена 39 человек. Обелиск»

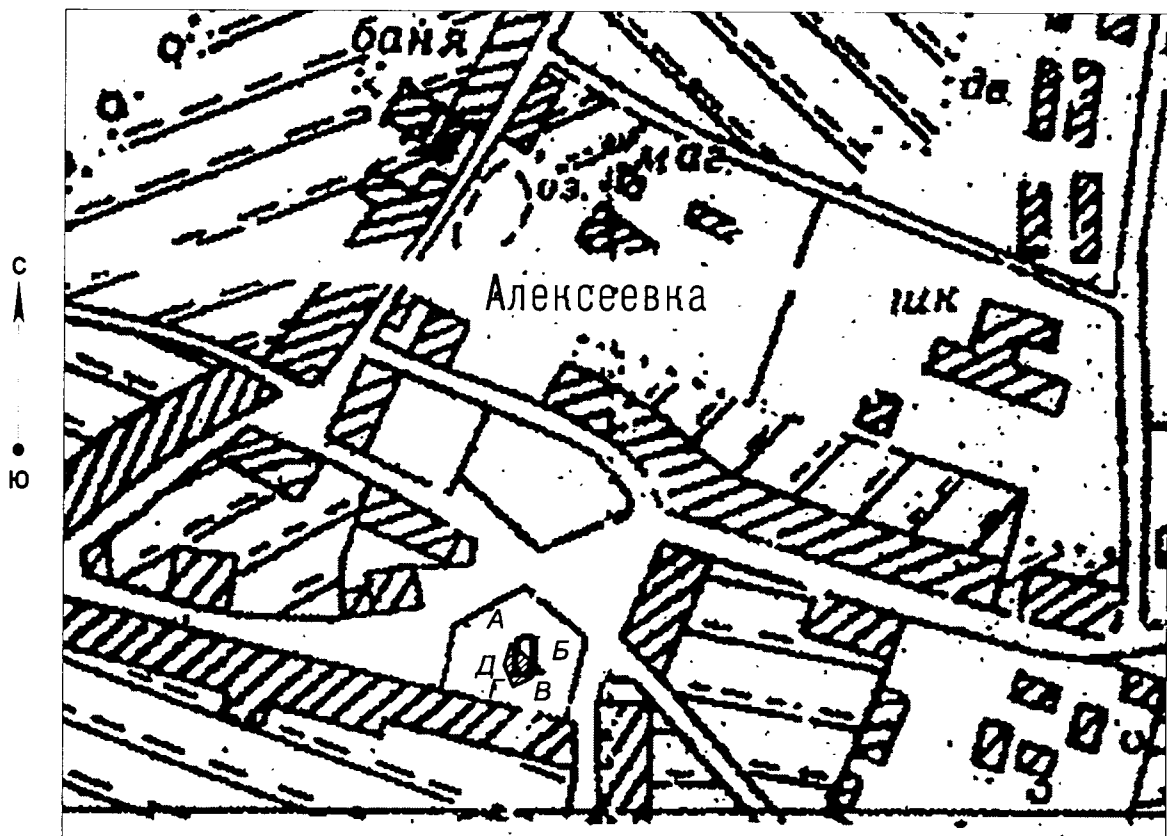
Наименование поворотных точек	Координаты поворотных точек		Мера линии	Дирекционный угол
	X	Y		
А	420103.84	2159147.65		
			3.5	101°7'13"
Б	420103.17	2159151.09		
			31.18	191°7'24"
В	420072.58	2159145.07		
			3.5	281°56'21"
Г	420073.3	2159141.65		
			31.13	11°7'22"



Утверждены
 распоряжением Правительства
 Белгородской области
 от « 23 » сентября 2013 г. № 45I-рп



**Границы территории объекта культурного наследия регионального значения
 «Братская могила советских воинов, погибших в боях с фашистскими
 захватчиками в 1943 году. Захоронено 75 человек, установлены имена
 41 человека. Обелиск»
 (Корочанский район, с. Алексеевка)**

**1.1.Схема границ территории объекта культурного наследия
 регионального значения «Братская могила советских воинов, погибших в боях с
 фашистскими захватчиками в 1943 году. Захоронено 75 человек, установлены
 имена 41 человека. Обелиск»**



масштаб 1:2000

Условные обозначения:

-  - граница территории объекта культурного наследия
 - объект культурного наследия

1.2. Описание границ территории объекта культурного наследия регионального значения «Братская могила советских воинов, погибших в боях с фашистскими захватчиками в 1943 году. Захоронено 75 человек, установлены имена 41 человека. Обелиск»

Северная граница территории объекта культурного наследия проходит на расстоянии 10,5 метра от памятника (поворотные точки А-Б).

Восточная граница территории проходит на расстоянии одного метра от памятника (поворотные точки Б-Г).

Южная граница проходит на расстоянии 2,7 метра от памятника (поворотные точки Г-Д).

Западная граница территории объекта культурного наследия проходит на расстоянии одиннадцати метров от памятника (поворотные точки Д-А).

1.3. Координаты поворотных точек границ территории объекта культурного наследия регионального значения «Братская могила советских воинов, погибших в боях с фашистскими захватчиками в 1943 году. Захоронено 75 человек, установлены имена 41 человека. Обелиск»

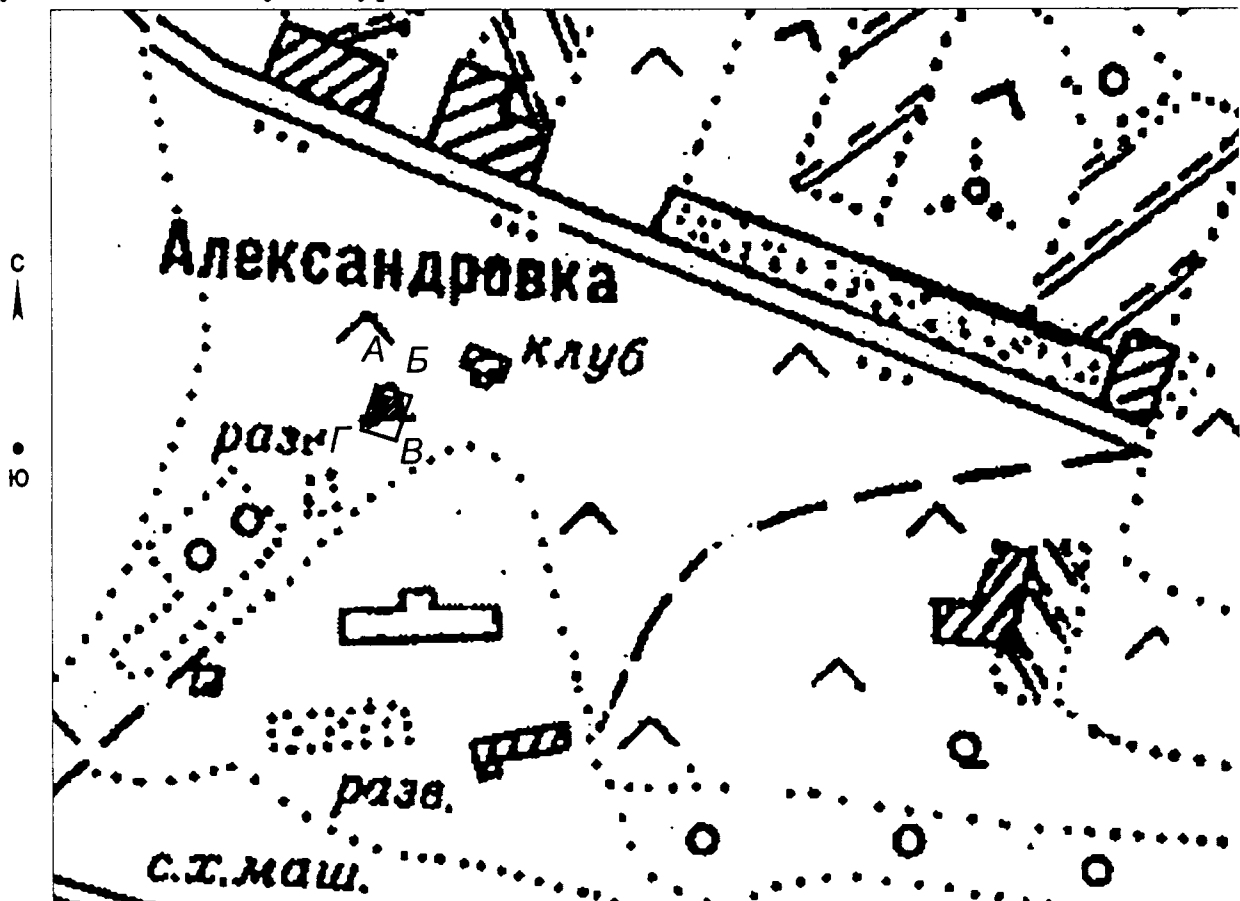
Наименование поворотных точек	Координаты поворотных точек		Мера линии	Дирекционный угол
	Х	У		
А	414111.74	2147952.69		
			21.48	127°26'22"
Б	414098.68	2147969.75		
			8.38	218°47'47"
В	414092.15	2147964.5		
			11.25	245°17'44"
Г	414087.45	2147954.28		
			13.55	337°5'52"
Д	414099.93	2147949		
			12.37	17°21'8"



Утверждены
распоряжением Правительства
Белгородской области
от « 23 » сентября 2013 г. № 45I-рп

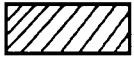
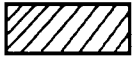
**Границы территории объекта культурного наследия регионального значения
«Братская могила советских воинов, погибших в боях с фашистскими захватчиками в 1943 году. Захоронено 106 человек, имена установлены.
Скульптура советского воина»
(Корочанский район, с. Александровка)**

1.1. Схема границ территории объекта культурного наследия регионального значения «Братская могила советских воинов, погибших в боях с фашистскими захватчиками в 1943 году. Захоронено 106 человек, имена установлены. Скульптура советского воина»



масштаб 1:2000

Условные обозначения:

- | | |
|---|--|
|  | -граница территории объекта культурного наследия |
|  | - объект культурного наследия |

1.2. Описание границ территории объекта культурного наследия регионального значения «Братская могила советских воинов, погибших в боях с фашистскими захватчиками в 1943 году. Захоронено 106 человек, имена установлены. Скульптура советского воина»

Северная граница территории объекта культурного наследия проходит на расстоянии семи метров от памятника (поворотные точки А-Б).

Восточная граница территории проходит на расстоянии девяти метров от памятника (поворотные точки Б-В).

Южная граница проходит на расстоянии шестнадцати метров от памятника (поворотные точки В-Г).

Западная граница территории объекта культурного наследия проходит на расстоянии восьми метров от памятника (поворотные точки Г-А).

1.3. Координаты поворотных точек границ территории объекта культурного наследия регионального значения «Братская могила советских воинов, погибших в боях с фашистскими захватчиками в 1943 году. Захоронено 106 человек, имена установлены. Скульптура советского воина»

Наименование поворотных точек	Координаты поворотных точек		Мера линии	Дирекционный угол
	X	Y		
А	423171.88	2139242.16		
			19.83	107°28'22"
Б	423165.93	2139261.07		
			24.97	199°1'45"
В	423142.33	2139252.93		
			19.4	287°19'51"
Г	423148.11	2139234.41		
			25.01	18°2'26"

