



# РАСПОРЯЖЕНИЕ ПРАВИТЕЛЬСТВА БЕЛГОРОДСКОЙ ОБЛАСТИ

Белгород

« 26 » августа 2013 г.

№ 410-рп

## Об утверждении границ территорий объектов культурного наследия (памятников истории и культуры) и режимов использования земельных участков в границах данных территорий

В соответствии с Федеральным законом от 25 июня 2002 года № 73-ФЗ «Об объектах культурного наследия (памятниках истории и культуры) народов Российской Федерации», законом Белгородской области от 13 ноября 2003 года № 97 «Об объектах культурного наследия (памятниках истории и культуры) Белгородской области», в целях обеспечения сохранности объектов культурного наследия (памятников истории и культуры) в их исторической среде:

1. Утвердить прилагаемые границы территорий объектов культурного наследия (памятников истории и культуры), расположенных на территории Грайворонского района Белгородской области, с их описанием.

2. Утвердить режимы использования земельных участков в границах территорий объектов культурного наследия (памятников истории и культуры), расположенных на территории Грайворонского района Белгородской области (прилагаются).

3. Администрации Грайворонского района учесть границы территорий объектов культурного наследия, режимы использования земельных участков в границах данных территорий в документах территориального планирования, правилах землепользования и застройки, документации по планировке территорий.

4. Контроль за исполнением распоряжения возложить на департамент внутренней и кадровой политики Белгородской области (Сергачёв В.А.).

Информацию об исполнении распоряжения представить к 1 сентября 2014 года.

Губернатор  
Белгородской области

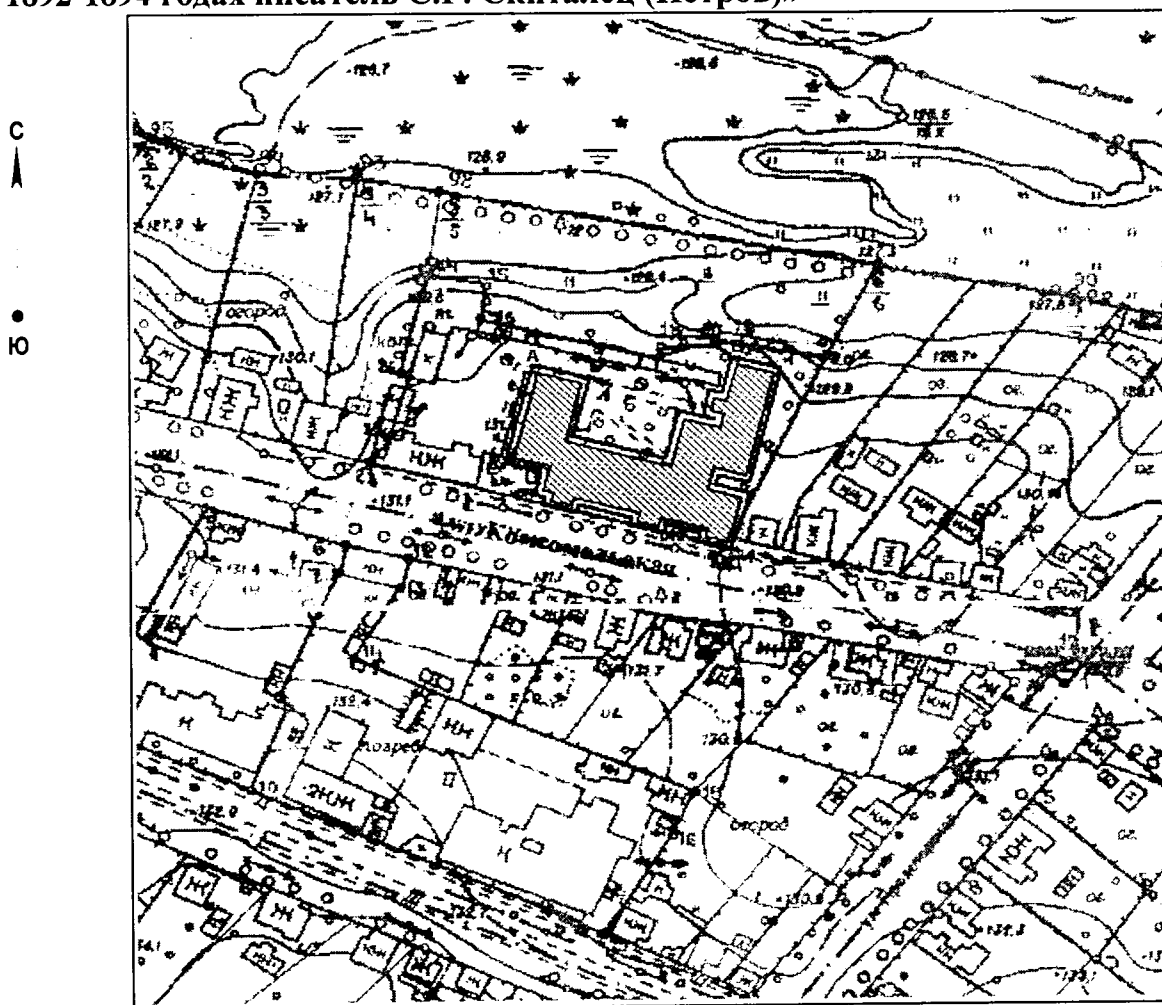


Е.Савченко

Утверждены  
распоряжением Правительства  
Белгородской области  
от «26» августа 2013 г. № 410-рп


**Границы территории объекта культурного наследия регионального значения  
«Здание бывшей земской управы, где служил в 1892-1894 годах писатель  
С.Г. Скиталец (Петров)»  
(г. Грайворон, ул. Комсомольская, д. 21 (ранее ул. Комсомольская, д. 23))**

1.1. Схема границ территории объекта культурного наследия регионального значения «Здание бывшей земской управы, где служил в 1892-1894 годах писатель С.Г. Скиталец (Петров)»



Масштаб 1:2000

**Условные обозначения:**

- - граница территории объекта культурного наследия
-  - объект культурного наследия

**1.2. Описание границ территории объекта культурного наследия регионального значения «Здание бывшей земской управы, где служил в 1892-1894 годах писатель С.Г. Скиталец (Петров)»**

Северо-восточная граница территории проходит на расстоянии 2 метров от северо-восточного фасада здания (поворотные точки А-Г).

Юго-восточная граница территории проходит на расстоянии 2 метров от юго-восточного фасада здания (поворотные точки Г-Д).

Юго-западная граница территории проходит на расстоянии 2 метров от юго-западного фасада здания (поворотные точки Д-Е).

Северо-западная граница территории проходит на расстоянии 2 метров от северо-западного фасада здания (поворотные точки Е-А).

**1.3. Координаты поворотных точек границ территории объекта культурного наследия регионального значения «Здание бывшей земской управы, где служил в 1892-1894 годах писатель С.Г. Скиталец (Петров)»**

Наименование поворотных точек	Координаты поворотных точек		Мера линии	Дирекционный угол
	X	Y		
<b>А</b>	382073.60	1263737.22		
			16.55	104° 42' 10"
<b>Б</b>	382069.40	1263753.22		
			18.05	194° 41' 56"
<b>промежуточные точки</b>	382051.95	1263748.64		
			26.56	104° 42' 3"
	382045.21	1263774.33		
			14.73	14° 42' 4"
	382059.46	1263778.07		
			10.42	104° 42' 0"
	382059.46	1263788.15		
			0.24	14° 44' 36"
	382057.04	1263788.21		
			3.53	284° 42' 17"
	382057.94	1263784.79		
			7.99	14° 41' 44"
	382065.66	1263786.82		
			3.50	104° 42' 51"
	382064.77	1263790.21		
			11.46	14° 42' 11"
<b>В</b>	382075.86	1263793.11		
			14.34	104° 42' 7"
<b>Г</b>	382072.22	1263806.98		
			35.77	194° 42' 0"
<b>промежуточные точки</b>	382037.62	1263797.91		
			9.06	284° 42' 6"
	382039.92	1263789.14		
			3.03	194° 41' 33"
	382037.00	1263788.37		
			9.60	104° 42' 2"
	382034.56	1263797.66		
			11.85	194° 45' 55"

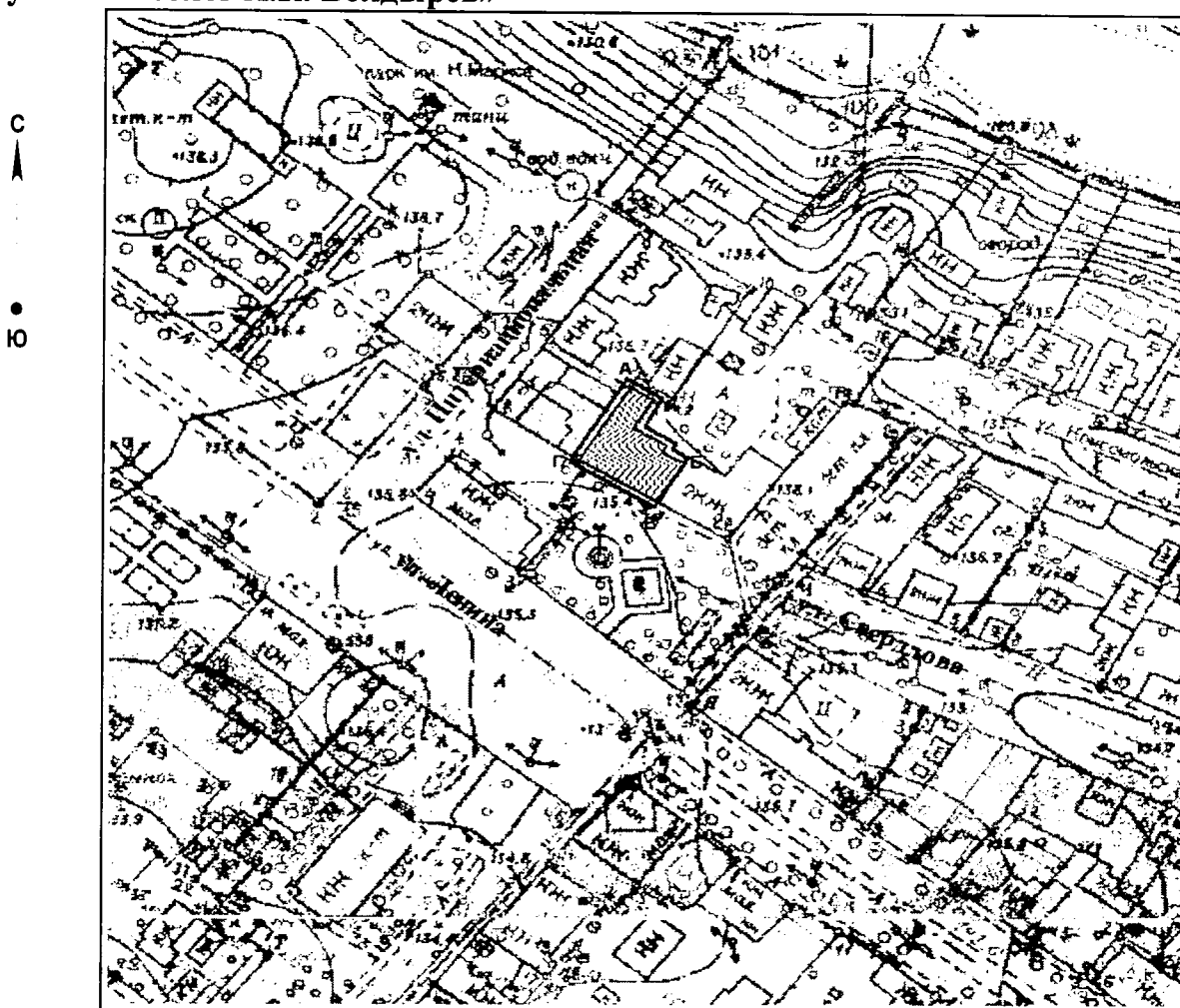
Наименование поворотных точек	Координаты поворотных точек		Мера линии	Дирекционный угол
	X	Y		
	382023.10	1263794.64		
			1.84	210° 34' 27"
	382021.51	1263793.70		
			4.33	194° 41' 27"
<b>Д</b>	382017.32	1263792.60		
			4.33	284° 41' 50"
<b>промежуточные точки</b>	382019.81	1263783.13		
			2.62	14° 41' 20"
	382022.34	1263783.79		
			9.81	284° 41' 42"
	382024.83	1263774.30		
			2.59	194° 42' 2"
	382022.32	1263773.65		
			9.83	284° 42' 7"
	382024.82	1263764.14		
			2.60	14° 41' 2"
	382027.33	1263764.80		
			15.33	284° 42' 2"
	382031.22	1263749.97		
			2.58	194° 42' 34"
	382028.72	1263749.31		
			9.79	284° 41' 56"
	382031.21	1263739.84		
			2.58	14° 41' 54"
	382033.70	1263740.50		
			2.89	284° 41' 6"
	382034.44	1263737.70		
			7.26	14° 42' 7"
	382041.46	1263739.54		
			10.41	284° 41' 59"
<b>Е</b>	382044.10	1263729.48		
			30.50	14° 42' 1"



Утверждены  
распоряжением Правительства  
Белгородской области  
от « 26 » августа 2013 г. № 410-рп


**Границы территории объекта культурного наследия регионального значения  
«Дом, где в 1883 году родился и провел детские годы ученый-геолог  
А.К. Болдырев»  
(г. Грайворон, ул. Свердлова, д. 5 (ранее – ул. Свердлова, д. 3))**

**1.1. Схема границ территории объекта культурного наследия  
регионального значения «Дом, где в 1883 году родился и провел детские годы  
ученый-геолог А.К. Болдырев»**



Масштаб 1:2000

**Условные обозначения:**

- - граница территории объекта культурного наследия
-  - объект культурного наследия

**1.2. Описание границ территории объекта культурного наследия регионального значения «Дом, где в 1883 году родился и провел детские годы ученый-геолог А.К. Болдырев»**

Северо-восточная граница территории проходит на расстоянии 2 метров от северо-восточного фасада здания, повторяя его конфигурацию (поворотные точки А-Б).

Юго-восточная граница территории проходит вдоль юго-восточного фасада по общей стене с памятником архитектуры «Дворянское собрание» (поворотные точки Б-В).

Юго-западная граница территории проходит на расстоянии 2 метров от юго-западного фасада здания (поворотные точки В-Г).

Северо-западная граница территории проходит на расстоянии 2 метров от северо-западного фасада здания (поворотные точки Г-А).

**1.3. Координаты поворотных точек границ территории объекта культурного наследия регионального значения «Дом, где в 1883 году родился и провел детские годы ученый-геолог А.К. Болдырев»**

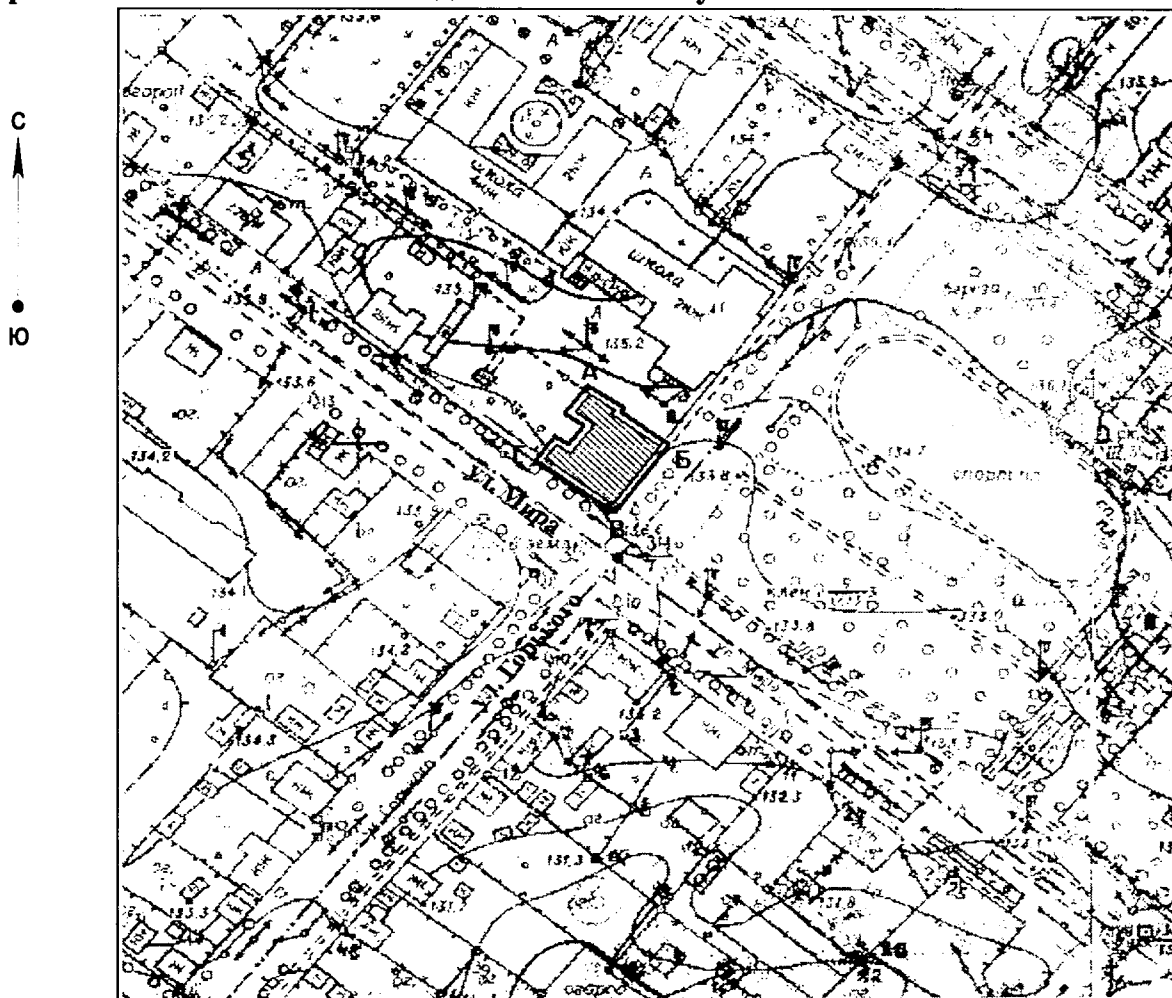
Наименование поворотных точек	Координаты поворотных точек		Мера линии	Дирекционный угол
	X	Y		
А	382137.26	1263240.87		
			29.47	31° 28' 17"
промежуточные точки	382162.40	1263256.25		
			11.21	121° 28' 16"
	382156.54	1263265.81		
			9.89	211° 28' 17"
	382148.11	1263260.65		
			10.36	121° 28' 16"
	382142.70	1263269.49		
			2.30	211° 28' 6"
Б	382140.74	1263268.29		
			4.82	122° 3' 52"
В	382138.19	1263272.37		
			17.07	211° 28' 47"
Г	382123.62	1263263.46		
			26.39	301° 7' 19"



Утверждены  
распоряжением Правительства  
Белгородской области  
от « 26 » августа 2013 г. № 410-рп


Границы территории объекта культурного наследия регионального значения  
«Здание бывшей мужской гимназии»  
(г. Грайворон, ул. Горького, д. 2а)

1.1. Схема границ территории объекта культурного наследия  
регионального значения «Здание бывшей мужской гимназии»



Масштаб 1:2000

Условные обозначения:

- - граница территории объекта культурного наследия
-  - объект культурного наследия

### 1.2. Описание границ территории объекта культурного наследия регионального значения «Здание бывшей мужской гимназии»

Северо-восточная граница территории проходит по улице Горького на расстоянии 2 метров от северо-восточного фасада здания (поворотные точки А-Б).

Юго-восточная граница территории проходит на расстоянии 2 метров от юго-восточного фасада здания (поворотные точки Б-В).

Юго-западная граница территории проходит по улице Мира на расстоянии 2 метров от юго-западного фасада здания (поворотные точки В-Г).

Северо-западная граница территории проходит на расстоянии 2 метров от северо-западного фасада здания, повторяя его конфигурацию (поворотные точки Г-А).

### 1.3. Координаты поворотных точек границ территории объекта культурного наследия регионального значения «Здание бывшей мужской гимназии»

Наименование поворотных точек	Координаты поворотных точек		Мера линии	Дирекционный угол
	X	Y		
А	382198.99	1262857.67		
			7.34	36° 43' 6"
промежуточные точки	382204.87	1262862.06		
			6.50	306° 43' 25"
	382208.76	1262856.85		
			10.57	36° 43' 21"
Б	382217.24	1262863.17		
			12.17	126° 43' 36"
В	382209.96	1262872.92		
			1.33	216° 44' 55"
Г	382208.90	1262872.13		
			16.65	126° 43' 23"
промежуточные точки	382198.94	1262885.47		
			25.55	216° 43' 28"
	382178.46	1262870.20		
			26.82	306° 43' 24"
	382194.50	1262848.69		
			8.96	36° 43' 35"
	382201.68	1262854.05		
			4.51	126° 43' 2"

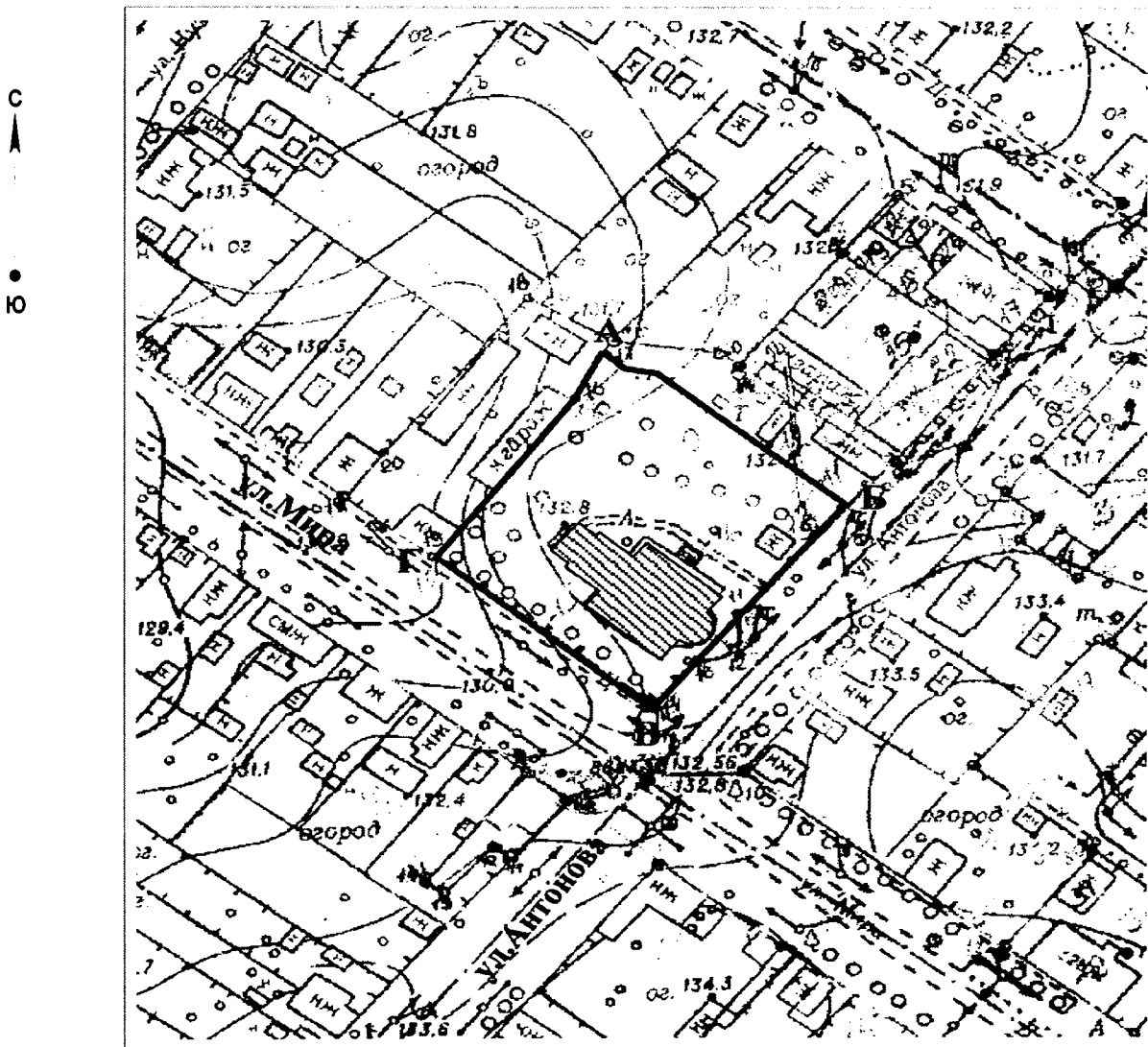




Утверждены  
распоряжением Правительства  
Белгородской области  
от « 26 » августа 2013 г. № 410-рп

**Границы территории объекта культурного наследия регионального значения  
«Николаевская церковь»  
(г. Грайворон, ул. Антонова, д. 24)**

**1.1. Схема границ территории объекта культурного наследия  
регионального значения «Николаевская церковь»**



Масштаб 1:2000

**Условные обозначения:**

— - граница территории объекта культурного наследия

 - объект культурного наследия

### 1.2. Описание границ территории объекта культурного наследия регионального значения «Николаевская церковь»

Северо-восточная граница территории проходит на расстоянии 35 метров от северо-восточного фасада здания (поворотные точки А-Б).

Юго-восточная граница территории проходит по существующему ограждению на расстоянии 5,5 метра от юго-восточного фасада здания (поворотные точки Б-В).

Юго-западная граница территории проходит по существующему ограждению на расстоянии 10 метров от юго-западного фасада здания (поворотные точки В-Г).

Северо-западная граница территории проходит по существующему ограждению на расстоянии 18 метров от северо-западного фасада здания (поворотные точки Г-А).

### 1.3. Координаты поворотных точек границ территории объекта культурного наследия регионального значения «Николаевская церковь»

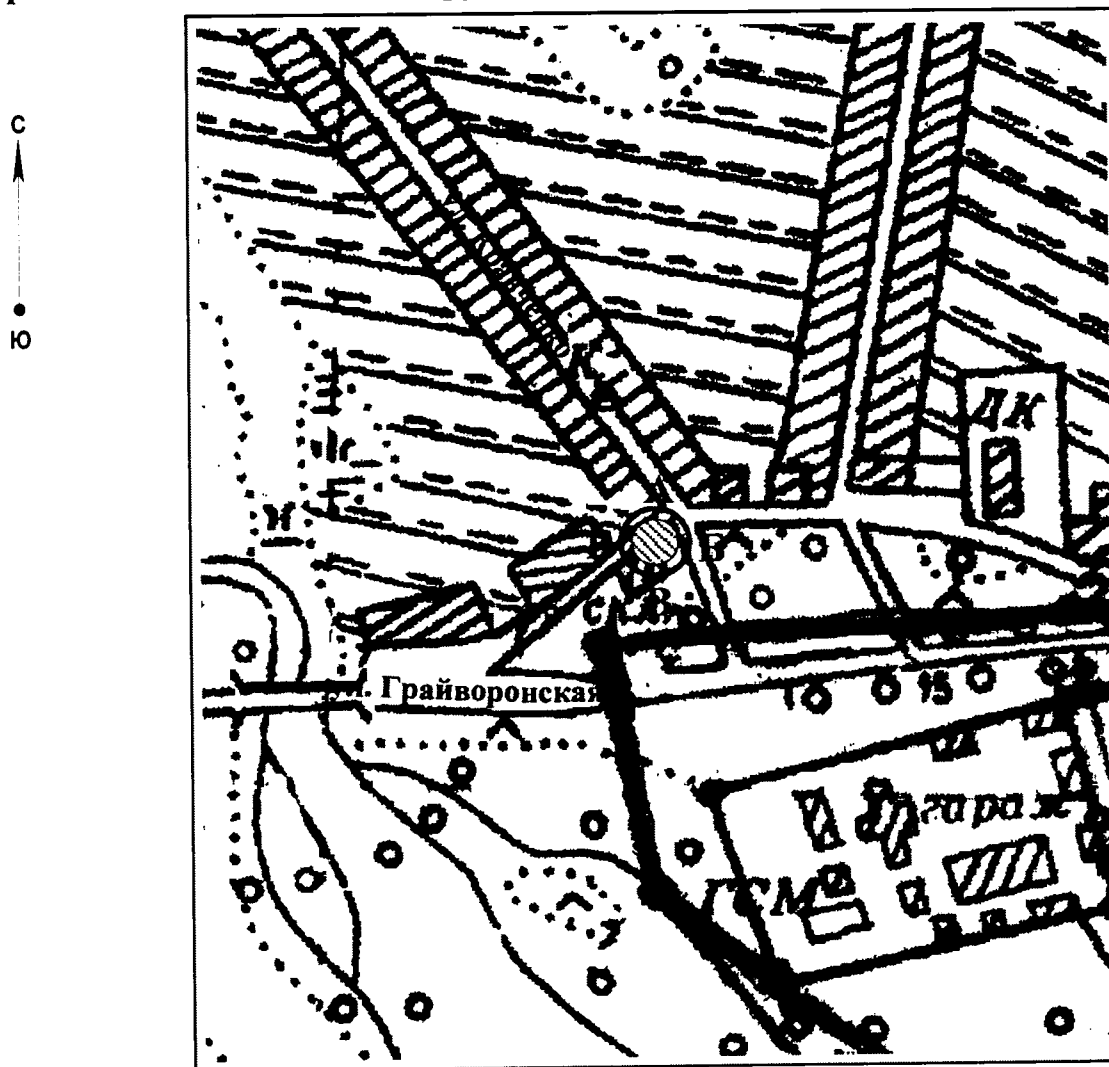
Наименование поворотных точек	Координаты поворотных точек		Мера линии	Дирекционный угол
	X	Y		
А	382422.19	1262667.35		
			6.44	130° 58' 11"
промежуточные точки	382417.96	1262672.21		
			6.93	99° 56' 3"
	382416.77	1262679.03		
			51.85	129° 1' 13"
Б	382384.12	1262719.32		
			65.76	218° 56' 40"
В	382332.98	1262677.99		
			59.79	309° 21' 23"
Г	382370.90	1262631.76		
			49.53	36° 45' 49"
промежуточная точка	382410.57	1262661.40		
			13.05	27° 7' 50"



Утверждены  
распоряжением Правительства  
Белгородской области  
от « 26 » августа 2013 г. № 410-рп


Границы территории объекта культурного наследия регионального значения  
«Круглое здание»  
(Грайворонский район, с. Головчино)

1.1. Схема границ территории объекта культурного наследия  
регионального значения «Круглое здание»



Масштаб 1:5000

Условные обозначения:

- - граница территории объекта культурного наследия
-  - объект культурного наследия

### 1.2. Описание границ территории объекта культурного наследия регионального значения «Круглое здание»

Северо-восточная граница территории проходит на расстоянии 6,6 метра от северо-восточного фасада здания (поворотные точки А-Б).

Юго-восточная граница территории проходит на расстоянии 6,6 метра от юго-восточного фасада здания (поворотные точки Б-В).

Юго-западная граница территории проходит на расстоянии 6,6 метра от юго-западного фасада здания (поворотные точки В-Г).

Северо-западная граница территории проходит на расстоянии 6,6 метра от северо-западного фасада здания (поворотные точки Г-А).

### 1.3. Координаты поворотных точек границ территории объекта культурного наследия регионального значения «Круглое здание»

Наименование поворотных точек	Координаты поворотных точек		Мера линии	Дирекционный угол
	X	Y		
А	387586.21	1272142.38		
			3.58	95° 0' 5"
<b>промежуточные точки</b>	387585.90	1272145.94		
			3.58	104° 59' 58"
	387584.98	1272149.40		
			3.58	114° 59' 23"
	387583.46	1272152.64		
			3.58	125° 0' 32"
	387581.41	1272155.57		
			3.58	134° 59' 19"
	387578.88	1272158.10		
			3.58	145° 0' 47"
	387575.95	1272160.16		
			3.58	154° 59' 20"
	387572.71	1272161.67		
			3.58	165° 0' 16"
	387569.25	1272162.60		
			3.58	174° 59' 54"
Б	387565.69	1272162.91		
			3.58	185° 0' 5"
<b>промежуточные точки</b>	387562.12	1272162.60		
			3.58	194° 59' 58"
	387558.66	1272161.67		
			3.58	205° 0' 15"
	387555.42	1272160.16		
			3.58	214° 59' 45"
	387552.49	1272158.10		
			3.58	225° 0' 0"
	387549.96	1272155.57		
			3.58	235° 0' 14"
	387547.91	1272152.64		
			3.58	244° 59' 44"
	387546.39	1272149.40		
			3.58	255° 0' 1"

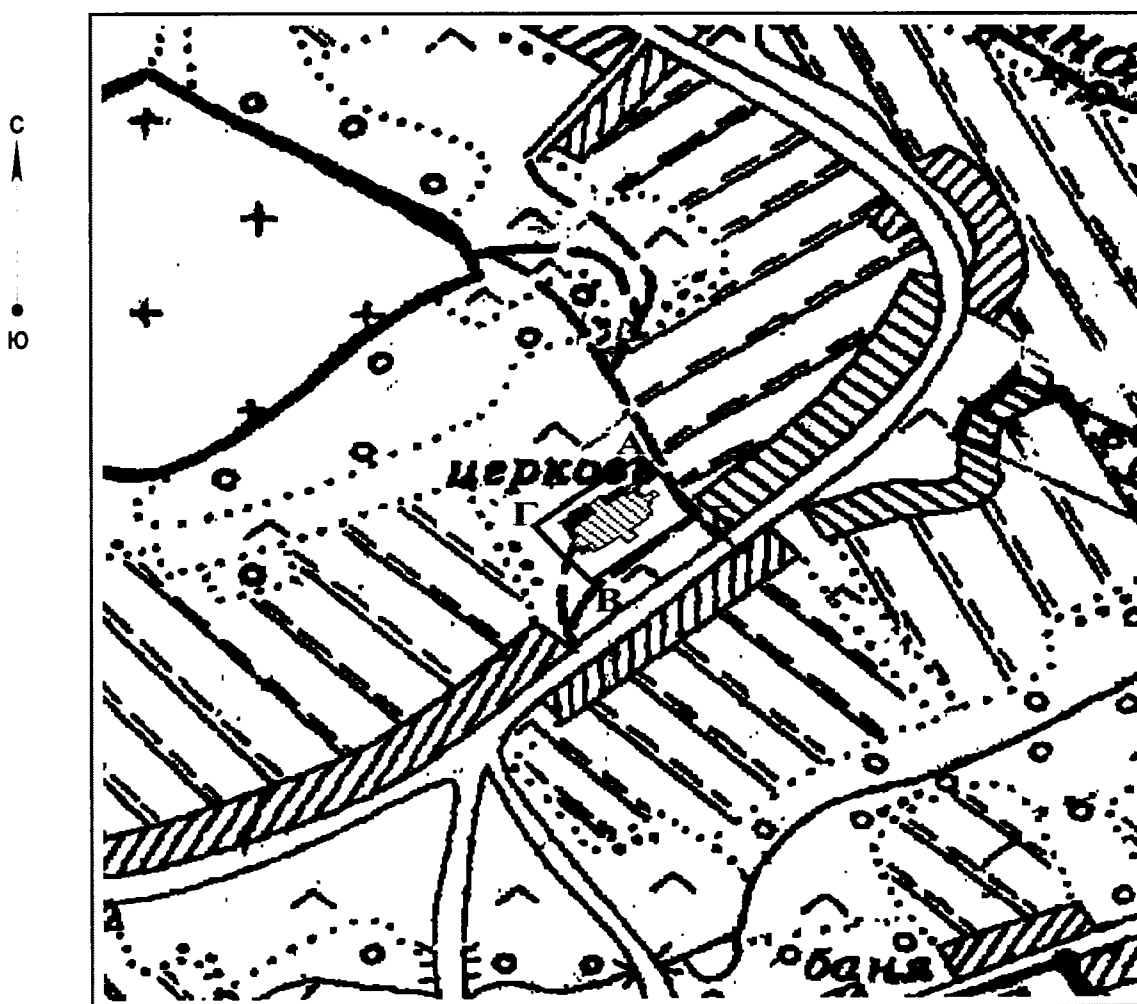
Наименование поворотных точек	Координаты поворотных точек		Мера линии	Дирекционный угол
	X	Y		
	387545.47	1272145.94		
			3.58	264° 59' 54"
<b>В</b>	387545.16	1272142.38		
			3.58	275° 0' 5"
<b>промежуточные точки</b>	387545.47	1272138.81		
			3.58	284° 59' 43"
	387546.39	1272135.36		
			3.58	295° 0' 39"
	387547.91	1272132.11		
			3.58	304° 59' 12"
	387549.96	1272129.18		
			3.58	315° 0' 40"
	387552.49	1272126.65		
			3.58	324° 59' 27"
	387555.42	1272124.60		
			3.58	335° 0' 36"
	387558.66	1272123.09		
			3.58	345° 0' 1"
	387562.12	1272122.16		
			3.58	354° 59' 54"
<b>Г</b>	387565.69	1272121.85		
			3.58	5° 0' 5"
<b>промежуточные точки</b>	387569.25	1272122.16		
			3.58	14° 59' 43"
	387572.71	1272123.09		
			3.58	24° 59' 47"
	387575.95	1272124.60		
			3.58	34° 59' 59"
	387578.88	1272126.65		
			3.58	44° 59' 59"
	387581.41	1272129.18		
			3.58	55° 0' 0"
	387583.46	1272132.11		
			3.58	65° 0' 12"
	387584.98	1272135.36		
			3.58	75° 0' 16"
	387585.90	1272138.81		
			3.58	84° 59' 54"



Утверждены  
распоряжением Правительства  
Белгородской области  
от « 26 » августа 2013 г. № 410-рп


Границы территории объекта культурного наследия регионального значения  
«Дмитриевская церковь»  
(Грайворонский район, с. Дорогощь)

1.1. Схема границ территории объекта культурного наследия  
регионального значения «Дмитриевская церковь»



Масштаб 1:5000

Условные обозначения:

- - граница территории объекта культурного наследия
-  - объект культурного наследия

### 1.2. Описание границ территории объекта культурного наследия регионального значения «Дмитриевская церковь»

Северо-восточная граница территории проходит на расстоянии 9,1 метра от северо-восточного фасада здания (поворотные точки А-Б).

Юго-восточная граница территории проходит на расстоянии 7,5 метра от юго-восточного фасада (поворотные точки Б-В).

Юго-западная граница территории проходит на расстоянии 9,1 метра от юго-западного фасада здания (поворотные точки В-Г).

Северо-западная граница территории проходит на расстоянии 8,1 метра от северо-западного фасада здания (поворотные точки Г-А).

### 1.3. Координаты поворотных точек границ территории объекта культурного наследия регионального значения «Дмитриевская церковь»

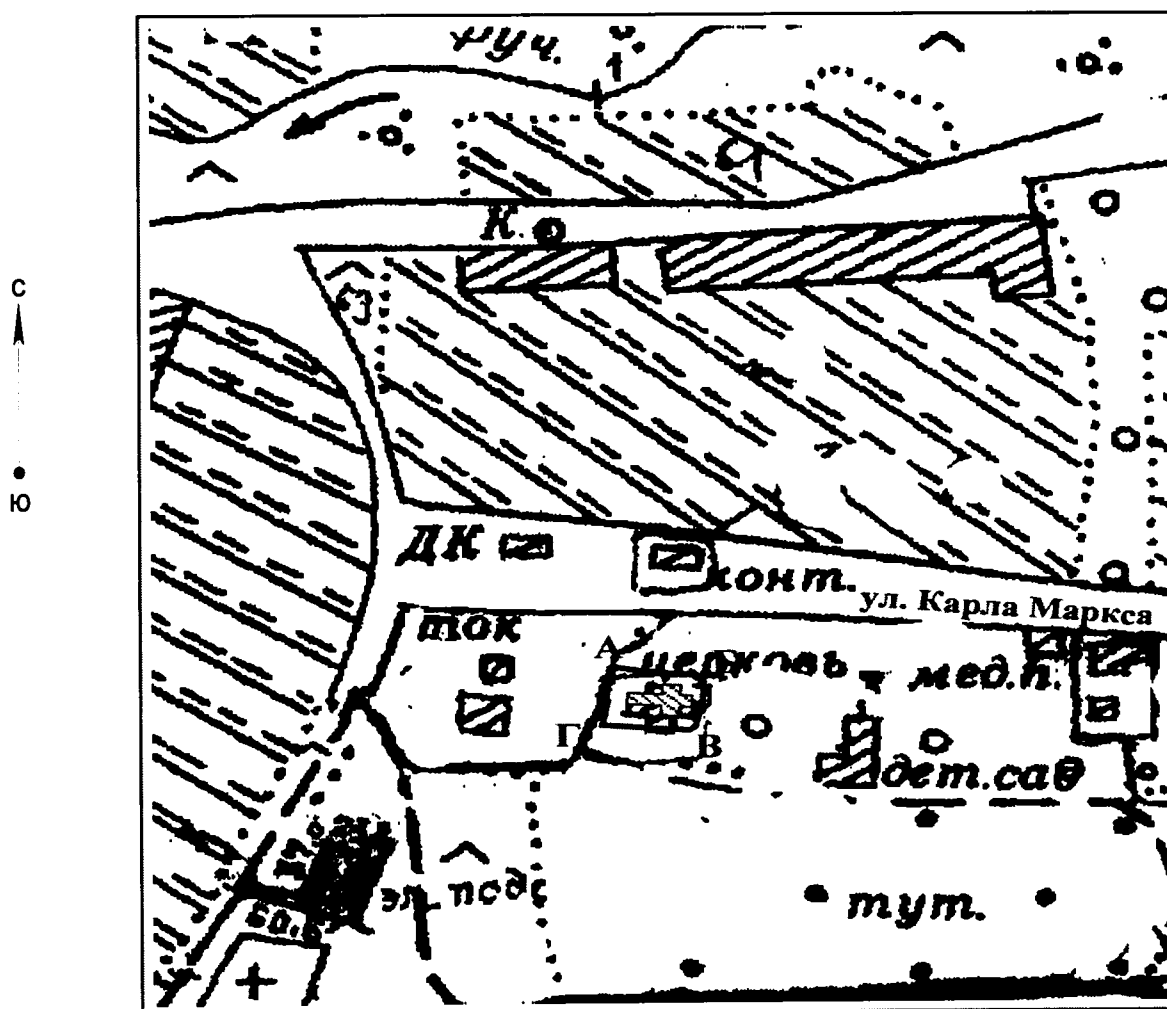
Наименование поворотных точек	Координаты поворотных точек		Мера линии	Дирекционный угол
	X	Y		
А	393535.89	1256164.73		
			47.10	139° 38' 12"
Б	393500.00	1256195.24		
			72.90	231° 4' 37"
В	393454.20	1256138.52		
			18.50	321° 4' 37"
промежуточные точки	393468.59	1256126.90		
			0.89	245° 25' 40"
	393468.23	1256126.09		
			28.38	322° 48' 47"
Г	393490.83	1256108.94		
			22.63	51° 10' 8"
промежуточные точки	393505.02	1256126.56		
			1.15	312° 28' 3"
	393505.80	1256125.71		
			49.27	52° 21' 36"



Утверждены  
распоряжением Правительства  
Белгородской области  
от «26» августа 2013 г. № 410-рп


Границы территории объекта культурного наследия регионального значения  
«Казанская церковь (деревянная)»  
(Грайворонский район, с. Казачья Лисица)

1.1. Схема границ территории объекта культурного наследия  
регионального значения «Казанская церковь (деревянная)»



Масштаб 1:5000

Условные обозначения:

- - граница территории объекта культурного наследия
-  - объект культурного наследия



**1.2. Описание границ территории объекта культурного наследия регионального значения «Казанская церковь (деревянная)»**

Северная граница территории проходит на расстоянии 7,4 метра от северного фасада здания (поворотные точки А-Б).

Восточная граница территории проходит на расстоянии 5,5 метра от восточного фасада здания (поворотные точки Б-В).

Южная граница территории проходит на расстоянии 8,6 метра от южного фасада здания (поворотные точки В-Г).

Западная граница территории проходит на расстоянии 11 метров от западного фасада здания (поворотные точки Г-А).

**1.3. Координаты поворотных точек границ территории объекта культурного наследия регионального значения «Казанская церковь (деревянная)»**

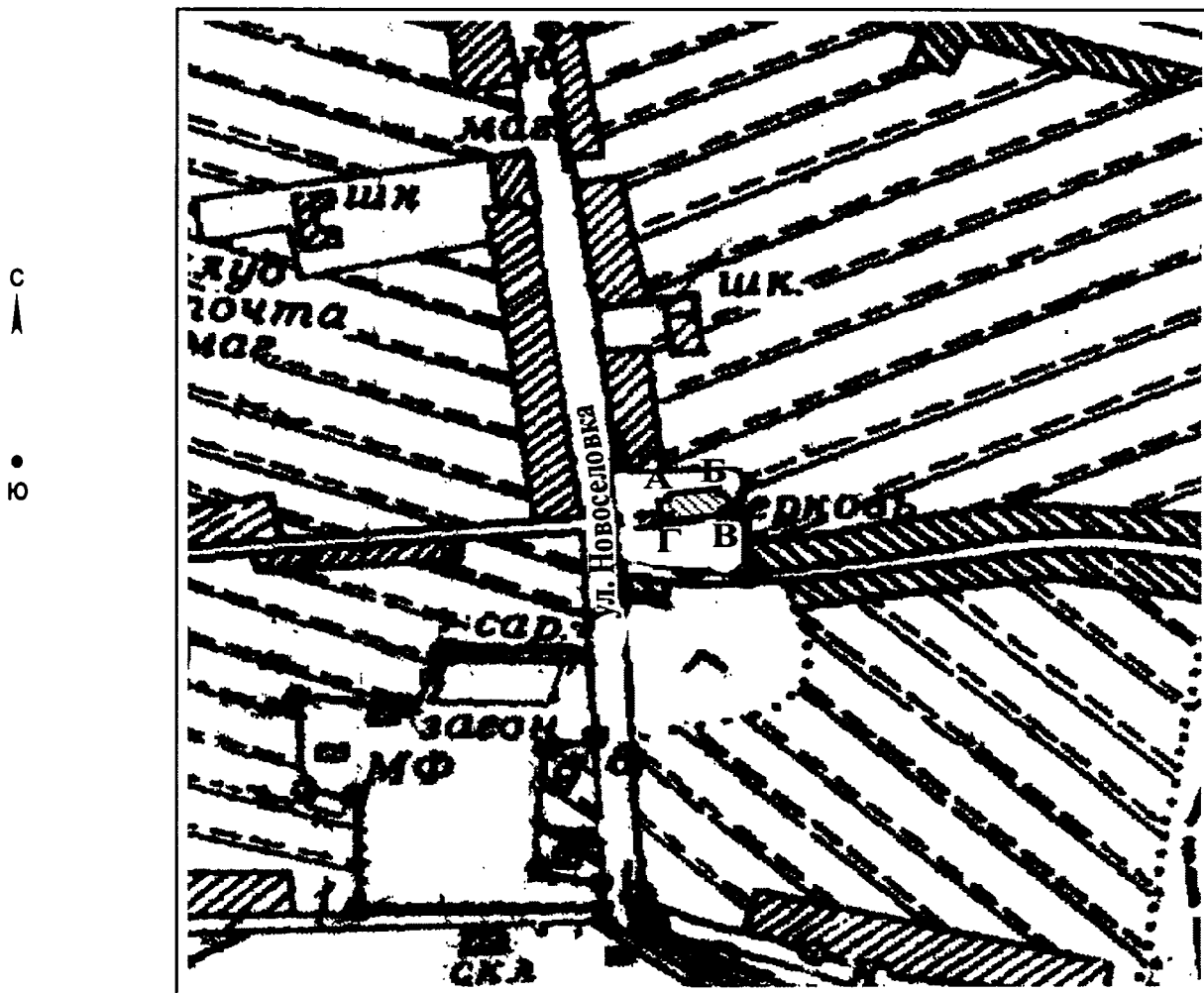
Наименование поворотных точек	Координаты поворотных точек		Мера линии	Дирекционный угол
	Х	У		
<b>А</b>	396975.30	1268304.73		
			11.34	99° 23' 54"
<b>промежуточные точки</b>	396973.45	1268315.92		
			22.83	97° 4' 48"
	396970.64	1268338.57		
			8.07	92° 10' 18"
	396970.33	1268346.64		
			5.63	126° 10' 45"
	396967.01	1268351.18		
			3.20	131° 5' 17"
<b>Б</b>	396964.91	1268353.60		
			15.73	184° 11' 19"
<b>промежуточные точки</b>	396949.22	1268352.45		
			9.36	195° 35' 29"
	396940.20	1268349.93		
			4.18	196° 31' 10"
	396936.19	1268348.74		
			3.72	230° 57' 38"
<b>В</b>	396933.84	1268345.85		
			46.51	274° 27' 59"
<b>Г</b>	396937.46	1268299.48		
			15.99	11° 1' 41"
<b>промежуточные точки</b>	396953.16	1268302.54		
			1.42	274° 16' 51"
	396953.27	1268301.12		
			1.19	20° 42' 8"



Утверждены  
распоряжением Правительства  
Белгородской области  
от « 26 » августа 2013 г. № 410-рп


Границы территории объекта культурного наследия регионального значения  
«Троицкая церковь»  
(Грайворонский район, с. Ломное)

1.1. Схема границ территории объекта культурного наследия  
регионального значения «Троицкая церковь»



масштаб 1:5000

Условные обозначения:

- - граница территории объекта культурного наследия
-  - объект культурного наследия

### 1.2. Описание границ территории объекта культурного наследия регионального значения «Троицкая церковь»

Северная граница территории проходит на расстоянии 2 метров от северного фасада здания (поворотные точки А-Б).

Восточная граница территории проходит на расстоянии 2 метров от восточного фасада здания (поворотные точки Б-В).

Южная граница территории проходит на расстоянии 2 метров от южного фасада здания (поворотные точки В-Г).

Западная граница территории проходит на расстоянии 2 метров от западного фасада здания (поворотные точки Г-А).

### 1.3. Координаты поворотных точек границ территории объекта культурного наследия регионального значения «Троицкая церковь»

Наименование поворотных точек	Координаты поворотных точек		Мера линии	Дирекционный угол
	X	Y		
А	392076.96	1271258.30		
			28.00	82° 34' 2"
Б	392080.58	1271286.07		
			3.65	172° 34' 16"
промежуточные точки	392076.96	1271286.54		
			2.20	82° 33' 30"
	392077.25	1271288.72		
			0.87	172° 34' 47"
	392076.39	1271288.83		
			0.59	133° 57' 57"
	392075.98	1271289.25		
			0.82	117° 35' 25"
	392075.60	1271289.99		
			0.83	127° 33' 51"
	392075.10	1271290.64		
			0.83	137° 33' 12"
	392074.49	1271291.20		
			0.82	147° 34' 55"
	392073.79	1271291.64		
			0.83	157° 34' 1"
	392073.03	1271291.95		
			0.82	167° 35' 57"
	392072.22	1271292.13		
			0.82	177° 34' 4"
	392071.40	1271292.17		
			0.83	187° 31' 16"
	392070.58	1271292.06		
			0.83	197° 33' 24"
	392069.80	1271291.81		
			0.82	207° 35' 25"
	392069.06	1271291.43		
			0.83	217° 33' 51"
	392068.41	1271290.92		
			0.82	227° 36' 17"

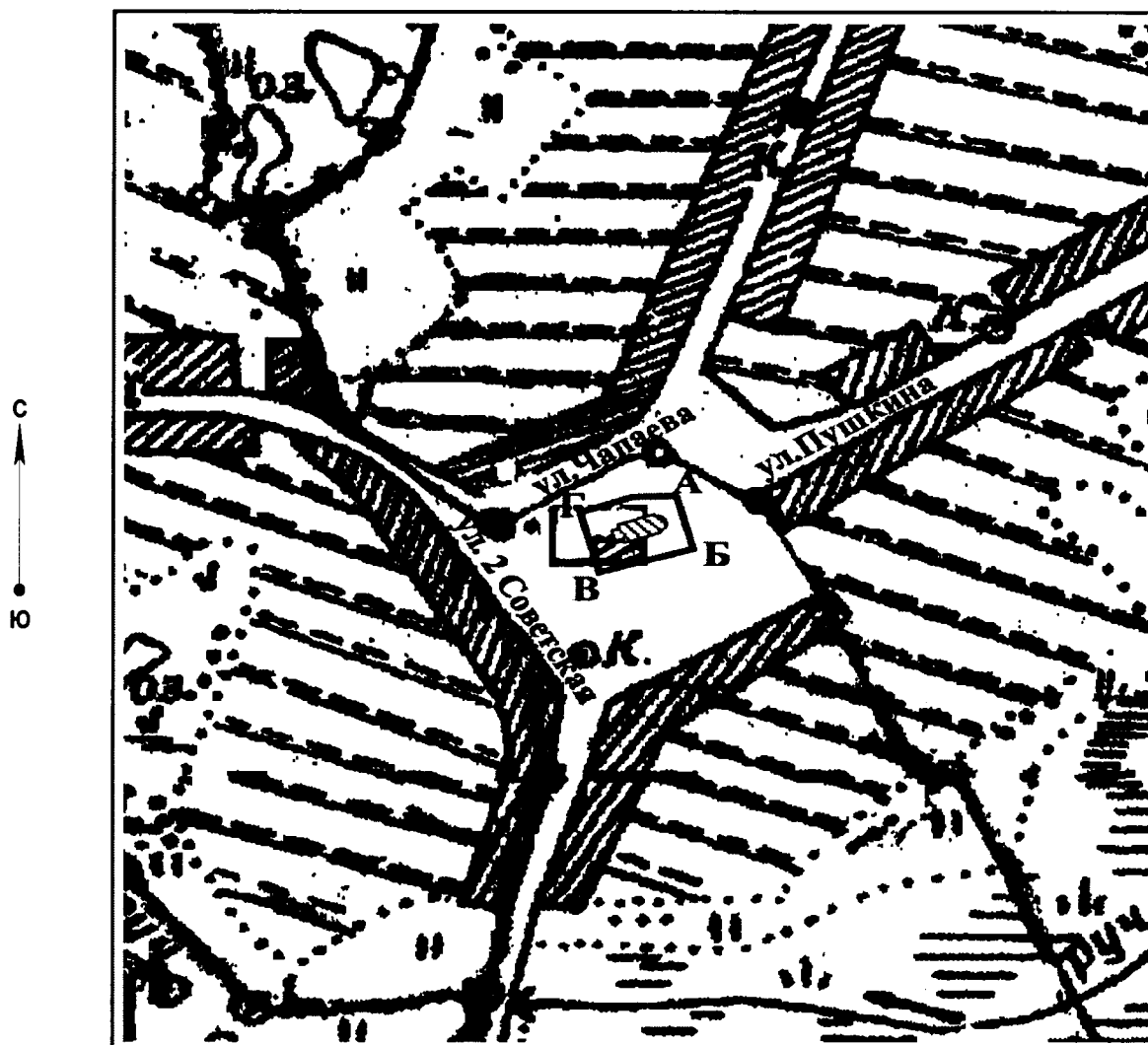
Наименование поворотных точек	Координаты поворотных точек		Мера линии	Дирекционный угол
	X	Y		
	392067.85	1271290.31		
			0.59	211° 8' 51"
	392067.35	1271290.01		
			0.87	172° 34' 47"
	392066.49	1271290.12		
			2.20	262° 33' 18"
	392066.21	1271287.94		
			3.65	172° 34' 9"
<b>В</b>	392062.59	1271288.41		
			28.00	262° 34' 10"
<b>Г</b>	392058.97	1271260.65		
			4.00	352° 34' 22"
<b>промежуточные точки</b>	392062.93	1271260.13		
			5.20	262° 34' 32"
	392062.26	1271254.98		
			10.15	352° 34' 20"
	392072.32	1271253.66		
			5.20	82° 33' 48"
	392073.00	1271258.82		
			4.00	352° 34' 22"



Утверждены  
 распоряжением Правительства  
 Белгородской области  
 от « 26 » августа 2013 г. № 410-рп


Границы территории объекта культурного наследия регионального значения  
 «Преображенская церковь»  
 (Грайворонский район, с. Головчино)

1.1. Схема границ территории объекта культурного наследия  
 регионального значения «Преображенская церковь»



масштаб 1:5000

Условные обозначения:

- - граница территории объекта культурного наследия
-  - объект культурного наследия

### 1.2. Описание границ территории объекта культурного наследия регионального значения «Преображенская церковь»

Северо-восточная граница территории проходит на расстоянии 9 метров от северо-восточного фасада здания (поворотные точки А-Б).

Юго-восточная граница территории проходит на расстоянии 14 метров от юго-восточного фасада здания (поворотные точки Б-В).

Юго-западная граница территории проходит на расстоянии 13 метров от юго-западного фасада здания (поворотные точки В-Г).

Северо-западная граница территории проходит на расстоянии 2 метров от северо-западного фасада здания (поворотные точки Г-А).

### 1.3. Координаты поворотных точек границ территории объекта культурного наследия регионального значения «Преображенская церковь»

Наименование поворотных точек	Координаты поворотных точек		Мера линии	Дирекционный угол
	X	Y		
А	388521.57	1272459.65		
			34.75	164° 41' 35"
Б	388488.05	1272468.83		
			51.88	253° 8' 53"
В	388473.01	1272419.17		
			39.34	344° 54' 53"
Г	388510.99	1272408.93		
			29.55	71° 22' 49"
промежуточная точка	388520.43	1272436.94		
			22.74	87° 7' 19"



Утверждены  
распоряжением Правительства  
Белгородской области  
от « 26 » августа 2013 г. № 410-рп


Границы территории объекта культурного наследия регионального значения  
«Дом Головки»  
(г. Грайворон, ул. Ленина, д. 16)

1.1. Схема границ территории объекта культурного наследия  
регионального значения «Дом Головки»



масштаб 1:2000

Условные обозначения:

- - граница территории объекта культурного наследия
-  - объект культурного наследия

### 1.2. Описание границ территории объекта культурного наследия регионального значения «Дом Головки»

Северо-восточная граница территории проходит на расстоянии 2 метров от северо-восточного фасада здания (поворотные точки А-Б).

Юго-восточная граница территории проходит на расстоянии 2 метров от юго-восточного фасада здания (поворотные точки Б-В).

Юго-западная граница территории проходит на расстоянии 2 метров от юго-западного фасада здания (поворотные точки В-Г).

Северо-западная граница территории проходит на расстоянии 2 метров от северо-западного фасада здания (поворотные точки Г-А).

### 1.3. Координаты поворотных точек границ территории объекта культурного наследия регионального значения «Дом Головки»

Наименование поворотных точек	Координаты поворотных точек		Мера линии	Дирекционный угол
	X	Y		
А	382363.34	1262851.56		
			16.25	219° 38' 41"
Б	382350.83	1262841.19		
			20.43	309° 38' 34"
В	382363.86	1262825.46		
			16.25	39° 38' 33"
Г	382376.38	1262835.83		
			20.43	129° 38' 42"





Утверждены  
распоряжением Правительства  
Белгородской области  
от «26» августа 2013 г. №410-рп


**Границы территории объекта культурного наследия регионального значения  
«Дом Петренко»  
(г. Грайворон, ул. Ленина, д. 19)**

**1.1. Схема границ территории объекта культурного наследия  
регионального значения «Дом Петренко»**



масштаб 1:2000

**Условные обозначения:**

- - граница территории объекта культурного наследия
-  - объект культурного наследия

### 1.2. Описание границ территории объекта культурного наследия регионального значения «Дом Петренко»

Северо-восточная граница территории проходит на расстоянии 2 метров от северо-восточного фасада здания (поворотные точки А-Б).

Юго-восточная граница территории проходит на расстоянии 2 метров от юго-восточного фасада здания (поворотные точки Б-В).

Юго-западная граница территории проходит на расстоянии 2 метров от юго-западного фасада здания (поворотные точки В-Г).

Северо-западная граница территории проходит на расстоянии 2 метров от северо-западного фасада здания (поворотные точки Г-А).

### 1.3. Координаты поворотных точек границ территории объекта культурного наследия регионального значения «Дом Петренко»

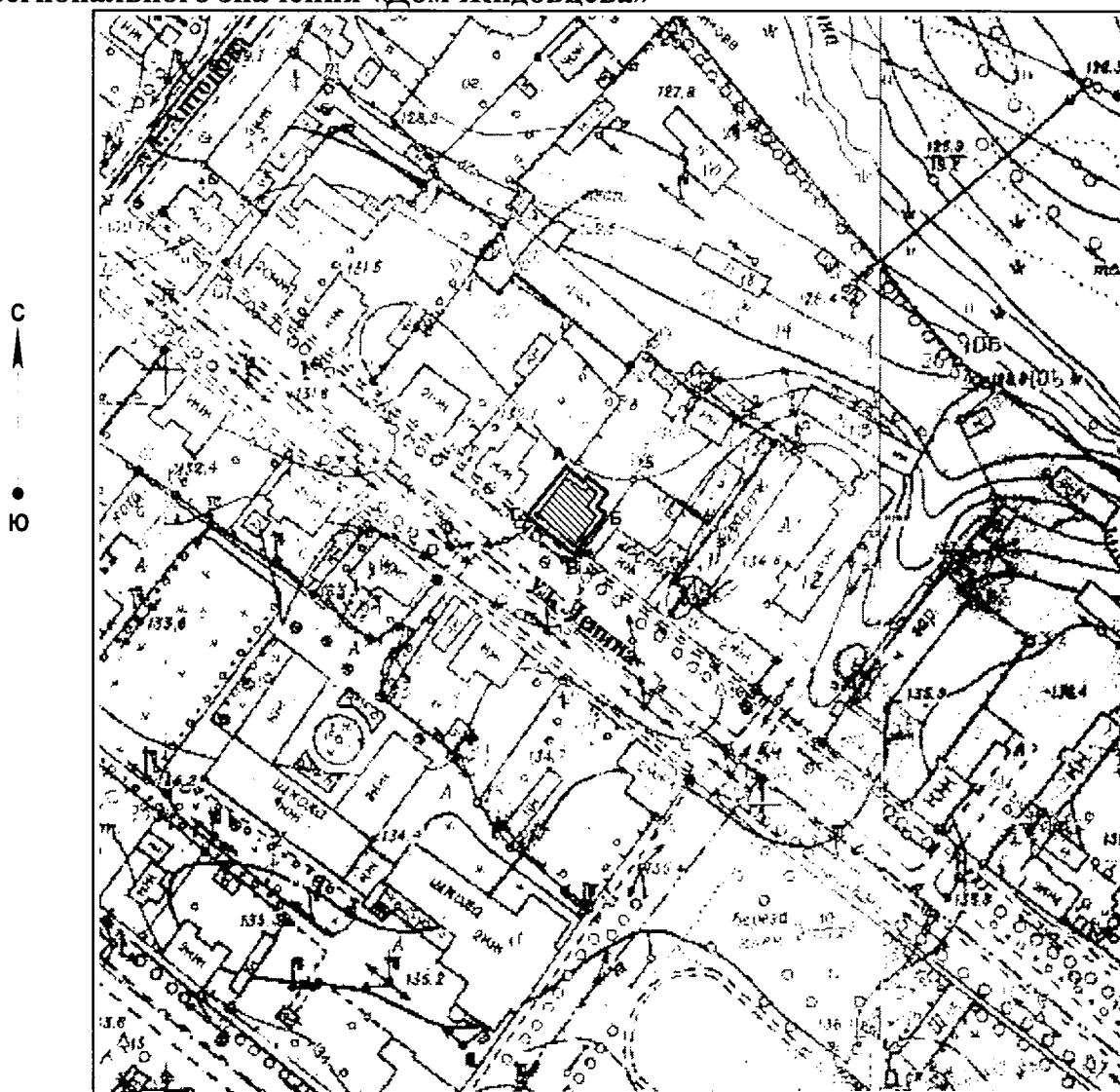
Наименование поворотных точек	Координаты поворотных точек		Мера линии	Дирекционный угол
	X	Y		
А	382363.34	1262851.56		
			16.25	219° 38' 41"
Б	382350.83	1262841.19		
			20.43	309° 38' 34"
В	382363.86	1262825.46		
			16.25	39° 38' 33"
Г	382376.38	1262835.83		
			20.43	129° 38' 42"



Утверждены  
распоряжением Правительства  
Белгородской области  
от « 26 » августа 2013 г. № 410-рп


Границы территории объекта культурного наследия регионального значения  
«Дом Жидовцева»  
(г. Грайворон, ул. Ленина, д. 23)

1.1. Схема границ территории объекта культурного наследия  
регионального значения «Дом Жидовцева»



масштаб 1:2000

Условные обозначения:

- - граница территории объекта культурного наследия
-  - объект культурного наследия

### 1.2. Описание границ территории объекта культурного наследия регионального значения «Дом Жидовцева»

Северо-восточная граница территории проходит на расстоянии 2 метров от северо-восточного фасада здания, повторяя его конфигурацию (поворотные точки А-Б).

Юго-восточная граница территории проходит на расстоянии 2 метров от юго-восточного фасада здания (поворотные точки Б-В).

Юго-западная граница территории объекта проходит на расстоянии 2 метров от юго-западного фасада здания (поворотные точки В-Г).

Северо-западная граница территории проходит на расстоянии 2 метров от северо-западного фасада здания (поворотные точки Г-А).

### 1.3. Координаты поворотных точек границ территории объекта культурного наследия регионального значения «Дом Жидовцева»

Наименование поворотных точек	Координаты поворотных точек		Мера линии	Дирекционный угол
	X	Y		
А	382359.15	1262901.45		
			17.20	39° 4' 44"
промежуточные точки	382372.50	1262912.29		
			6.38	129° 5' 4"
	382368.48	1262917.25		
			1.91	39° 4' 19"
	382369.96	1262918.45		
			7.03	129° 4' 48"
	382365.53	1262923.91		
			4.90	219° 4' 40"
Б	382361.73	1262920.82		
			3.53	129° 5' 1"
В	382359.51	1262923.55		
			14.21	219° 4' 40"
Г	382348.48	1262914.60		
			16.93	309° 4' 39"



Утверждены  
распоряжением Правительства  
Белгородской области  
от « 26 » августа 2013 г. № 410-рп


**Границы территории объекта культурного наследия регионального значения  
«Номера Жидовцева»  
(г. Грайворон, ул. Ленина, д. 25)**

**1.1. Схема границ территории объекта культурного наследия  
регионального значения «Номера Жидовцева»**



масштаб 1:2000

**Условные обозначения:**

- - граница территории объекта культурного наследия
-  - объект культурного наследия

### 1.2. Описание границ территории объекта культурного наследия регионального значения «Номера Жидовцева»

Северо-восточная граница территории проходит на расстоянии 2 метров от северо-восточного фасада здания (поворотные точки А-Б).

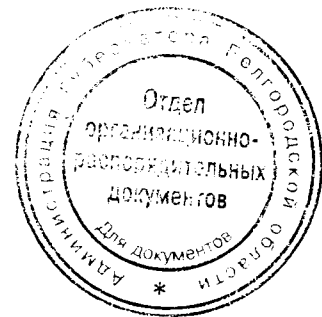
Юго-восточная граница территории проходит на расстоянии 2 метров от юго-восточного фасада здания (поворотные точки Б-В).

Юго-западная граница территории проходит на расстоянии 2 метров от юго-западного фасада здания (поворотные точки В-Г).

Северо-западная граница территории проходит на расстоянии 2 метров от северо-западного фасада здания (поворотные точки Г-А).

### 1.3. Координаты поворотных точек границ территории объекта культурного наследия регионального значения «Номера Жидовцева»

Наименование поворотных точек	Координаты поворотных точек		Мера линии	Дирекционный угол
	X	Y		
А	382359.15	1262901.45		
			17.20	39° 4' 44"
промежуточные точки	382372.50	1262912.29		
			6.38	129° 5' 4"
	382368.48	1262917.25		
			1.91	39° 4' 19"
Б	382369.96	1262918.45		
			7.03	129° 4' 48"
промежуточные точки	382365.53	1262923.91		
			4.90	219° 4' 40"
	382361.73	1262920.82		
			3.53	129° 5' 1"
В	382359.51	1262923.55		
			14.21	219° 4' 40"
Г	382348.48	1262914.60		
			16.93	309° 4' 39"



Утверждены  
распоряжением Правительства  
Белгородской области  
от « 26 » августа 2013 г. № 410-рп


Границы территории объекта культурного наследия регионального значения  
«Дом Кулябцева»  
(г. Грайворон, ул. Ленина, д. 27)

1.1. Схема границ территории объекта культурного наследия  
регионального значения «Дом Кулябцева»



масштаб 1:2000

Условные обозначения:

- - граница территории объекта культурного наследия
-  - объект культурного наследия

### 1.2. Описание границ территории объекта культурного наследия регионального значения «Дом Кулябцева»

Северо-восточная граница территории проходит на расстоянии 2 метров от северо-восточного фасада здания (поворотные точки А-Б).

Юго-восточная граница территории проходит на расстоянии 2 метров от юго-восточного фасада здания (поворотные точки Б-В).

Юго-западная граница территории проходит на расстоянии 2 метров от юго-западного фасада здания (поворотные точки В-Г).

Северо-западная граница территории проходит на расстоянии 2 метров от северо-западного фасада здания (поворотные точки Г-А).

### 1.3. Координаты поворотных точек границ территории объекта культурного наследия регионального значения «Дом Кулябцева»

Наименование поворотных точек	Координаты поворотных точек		Мера линии	Дирекционный угол
	X	Y		
А	382328.68	1262939.49		
			11.99	37° 13' 10"
промежуточные точки	382338.23	1262946.74		
			15.46	127° 13' 5"
	382328.88	1262959.05		
			3.04	37° 13' 52"
Б	382331.30	1262960.89		
			19.07	127° 13' 10"
В	382319.77	1262976.08		
			15.04	217° 12' 59"
Г	382307.79	1262966.98		
			34.53	307° 13' 9"

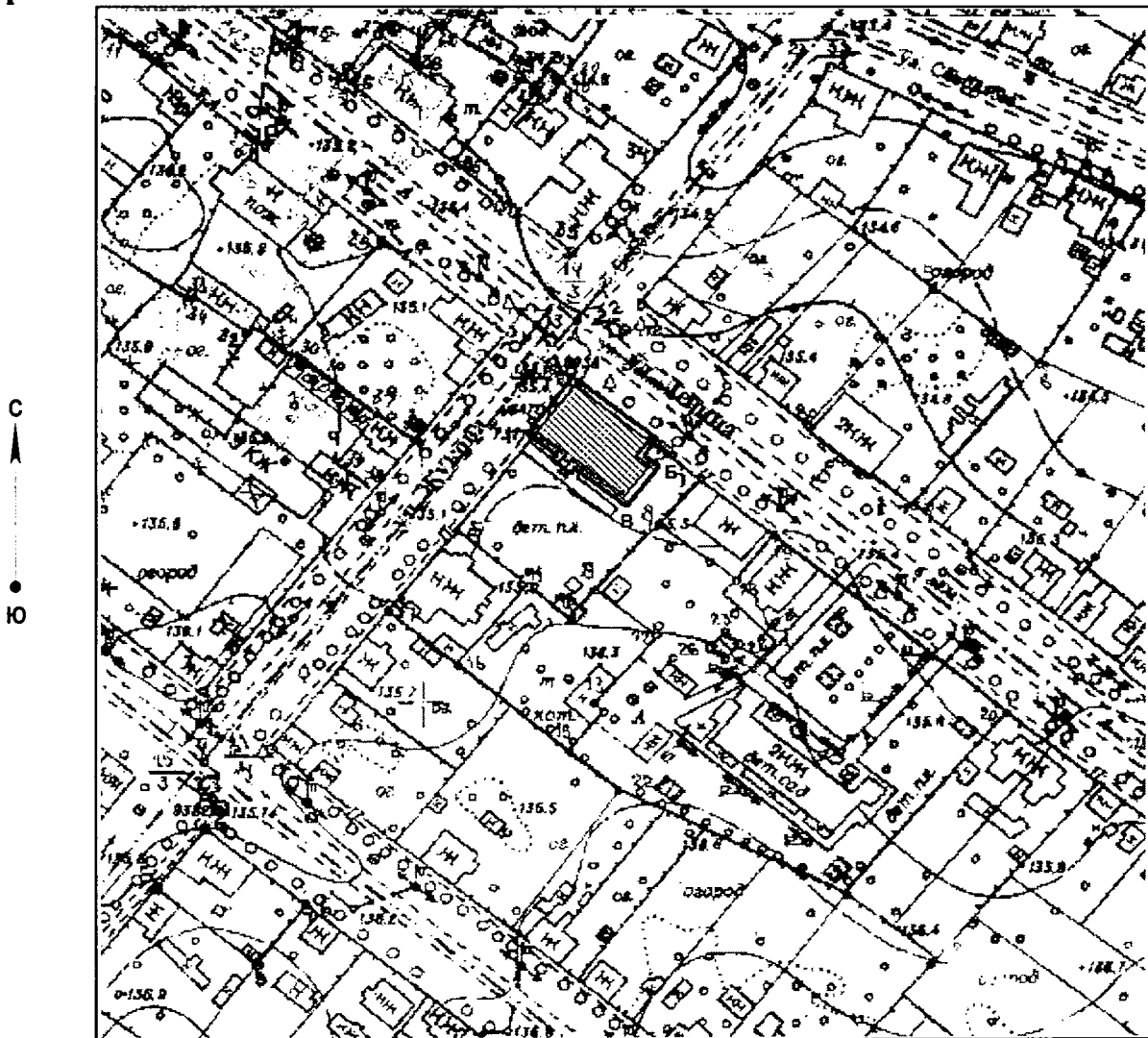




Утверждены  
распоряжением Правительства  
Белгородской области  
от « 26 » августа 2013 г. № 410-рп


**Границы территории объекта культурного наследия регионального значения  
«Гимназия женская»  
(г. Грайворон, ул. Ленина, д. 32)**

**1.1. Схема границ территории объекта культурного наследия  
регионального значения «Гимназия женская»**



масштаб 1:2000

**Условные обозначения:**

- - граница территории объекта культурного наследия
-  - объект культурного наследия

### 1.2. Описание границ территории объекта культурного наследия регионального значения «Гимназия женская»

Северо-восточная граница территории проходит на расстоянии 2 метров от северо-восточного фасада здания (поворотные точки А-Б).

Юго-восточная граница территории проходит на расстоянии 2 метров от юго-восточного фасада здания (поворотные точки Б-В).

Юго-западная граница территории проходит на расстоянии 2 метров от юго-западного фасада здания (поворотные точки В-Г).

Северо-западная граница территории проходит на расстоянии 2 метров от северо-западного фасада здания (поворотные точки Г-А).

### 1.3. Координаты поворотных точек границ территории объекта культурного наследия регионального значения «Гимназия женская»

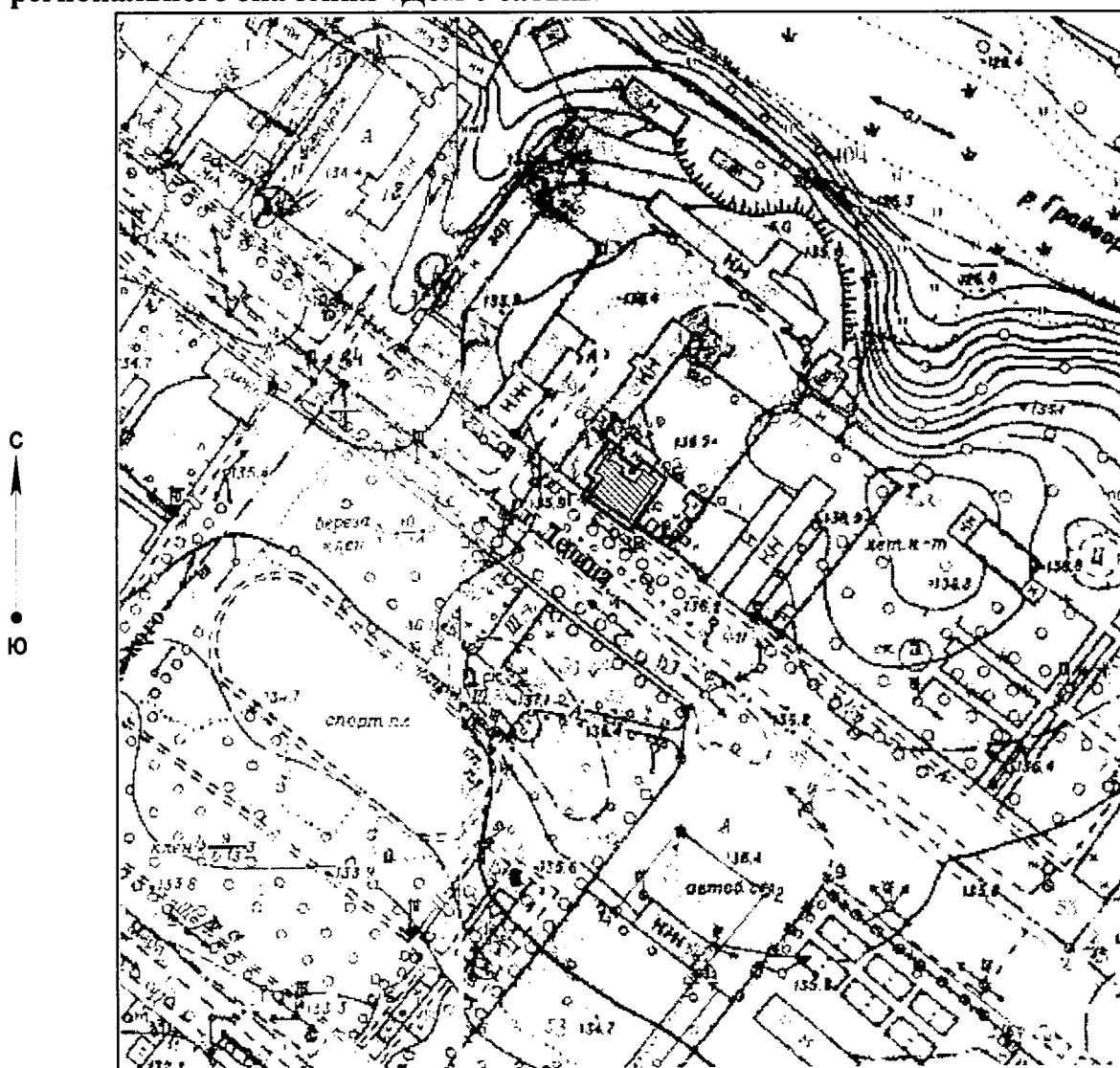
Наименование поворотных точек	Координаты поворотных точек		Мера линии	Дирекционный угол
	X	Y		
А	381876.19	1263465.11		
			5.84	218° 4' 54"
промежуточные точки	381871.60	1263461.51		
			4.91	128° 5' 27"
	381868.57	1263465.38		
			14.68	218° 5' 21"
Б	381857.02	1263456.32		
			17.98	308° 5' 14"
В	381868.11	1263442.17		
			1.95	218° 5' 57"
промежуточные точки	381866.58	1263440.97		
			6.23	308° 5' 11"
	381870.42	1263436.07		
			1.90	38° 5' 28"
	381871.92	1263437.24		
			10.35	308° 5' 1"
	381878.30	1263429.10		
			20.56	38° 5' 18"
Г	381894.48	1263441.78		
			29.64	128° 5' 17"



Утверждены  
распоряжением Правительства  
Белгородской области  
от « 26 » августа 2013 г. № 410-рп


**Границы территории объекта культурного наследия регионального значения  
«Дом Усатых»  
(г. Грайворон, ул. Ленина, д. 33)**

**1.1. Схема границ территории объекта культурного наследия  
регионального значения «Дом Усатых»**



масштаб 1:2000

**Условные обозначения:**

- - граница территории объекта культурного наследия
-  - объект культурного наследия

### 1.2. Описание границ территории объекта культурного наследия регионального значения «Дом Усатых»

Северо-восточная граница территории проходит на расстоянии 2 метров от северо-восточного фасада здания (поворотные точки А-Б).

Юго-восточная граница территории проходит на расстоянии 2 метров от юго-восточного фасада здания (поворотные точки Б-В).

Юго-западная граница территории проходит на расстоянии 2 метров от юго-западного фасада здания (поворотные точки В-Г).

Северо-западная граница территории проходит на расстоянии 2 метров от северо-западного фасада здания (поворотные точки Г-А).

### 1.3. Координаты поворотных точек границ территории объекта культурного наследия регионального значения «Дом Усатых»

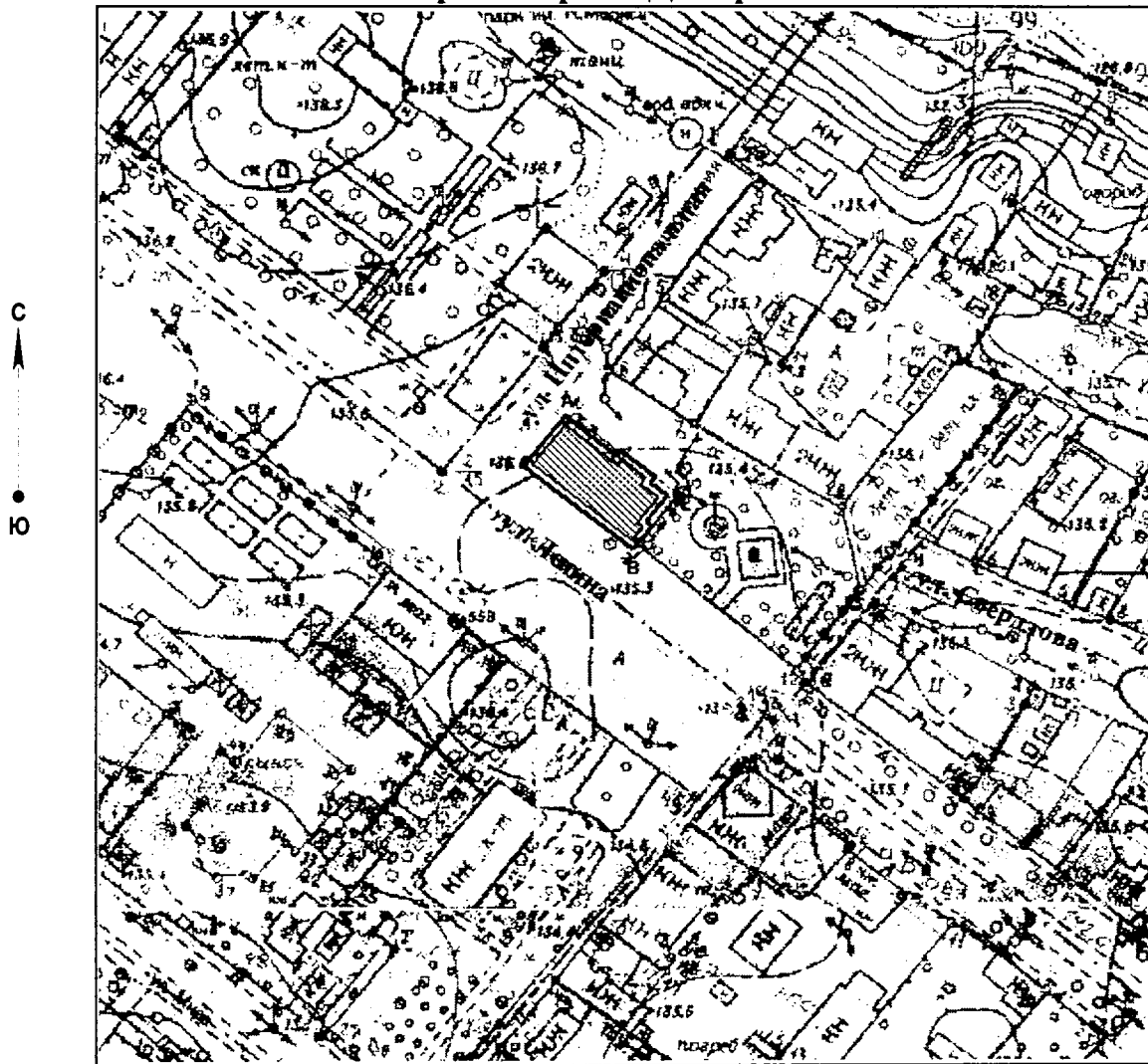
Наименование поворотных точек	Координаты поворотных точек		Мера линии	Дирекционный угол
	X	Y		
А	382253.82	1263035.52		
			6.05	34° 16' 50"
<b>промежуточные точки</b>	382258.82	1263038.93		
			2.73	304° 17' 43"
	382260.36	1263036.67		
			11.65	34° 17' 0"
	382269.98	1263043.23		
			5.23	124° 16' 56"
	382267.04	1263047.55		
			2.18	214° 16' 19"
	382265.23	1263046.32		
			4.62	124° 16' 52"
	382262.63	1263050.14		
			1.99	214° 17' 43"
Б	382260.98	1263049.02		
			1.29	124° 18' 18"
В	382260.25	1263050.09		
			4.44	34° 17' 4"
Г	382263.92	1263052.59		
			8.86	124° 17' 7"
<b>промежуточные точки</b>	382258.93	1263059.91		
			17.96	214° 16' 58"
	382244.09	1263049.79		
			17.28	304° 16' 59"



Утверждены  
 распоряжением Правительства  
 Белгородской области  
 от « 26 » августа 2013 г. № 410-рп


Границы территории объекта культурного наследия регионального значения  
 «Торговые ряды Дмитриенко И.Н.»  
 (г. Грайворон, ул. Ленина, д. 37а)

1.1. Схема границ территории объекта культурного наследия  
 регионального значения «Торговые ряды Дмитриенко И.Н.»



масштаб 1:2000

Условные обозначения:

- - граница территории объекта культурного наследия
-  - объект культурного наследия

### 1.2. Описание границ территории объекта культурного наследия регионального значения «Торговые ряды Дмитриенко И.Н.»

Северо-восточная граница территории проходит на расстоянии 2 метров от северо-восточного фасада здания, повторяя его конфигурацию (поворотные точки А-Б).

Юго-восточная граница территории проходит на расстоянии 2 метров от юго-восточного фасада здания, повторяя его конфигурацию (поворотные точки Б-В).

Юго-западная граница территории объекта проходит на расстоянии 2 метров от юго-западного фасада здания (поворотные точки В-Г).

Северо-западная граница территории проходит на расстоянии 2 метров от северо-западного фасада здания (поворотные точки Г-А).

### 1.3. Координаты поворотных точек границ территории объекта культурного наследия регионального значения «Торговые ряды Дмитриенко И.Н.»

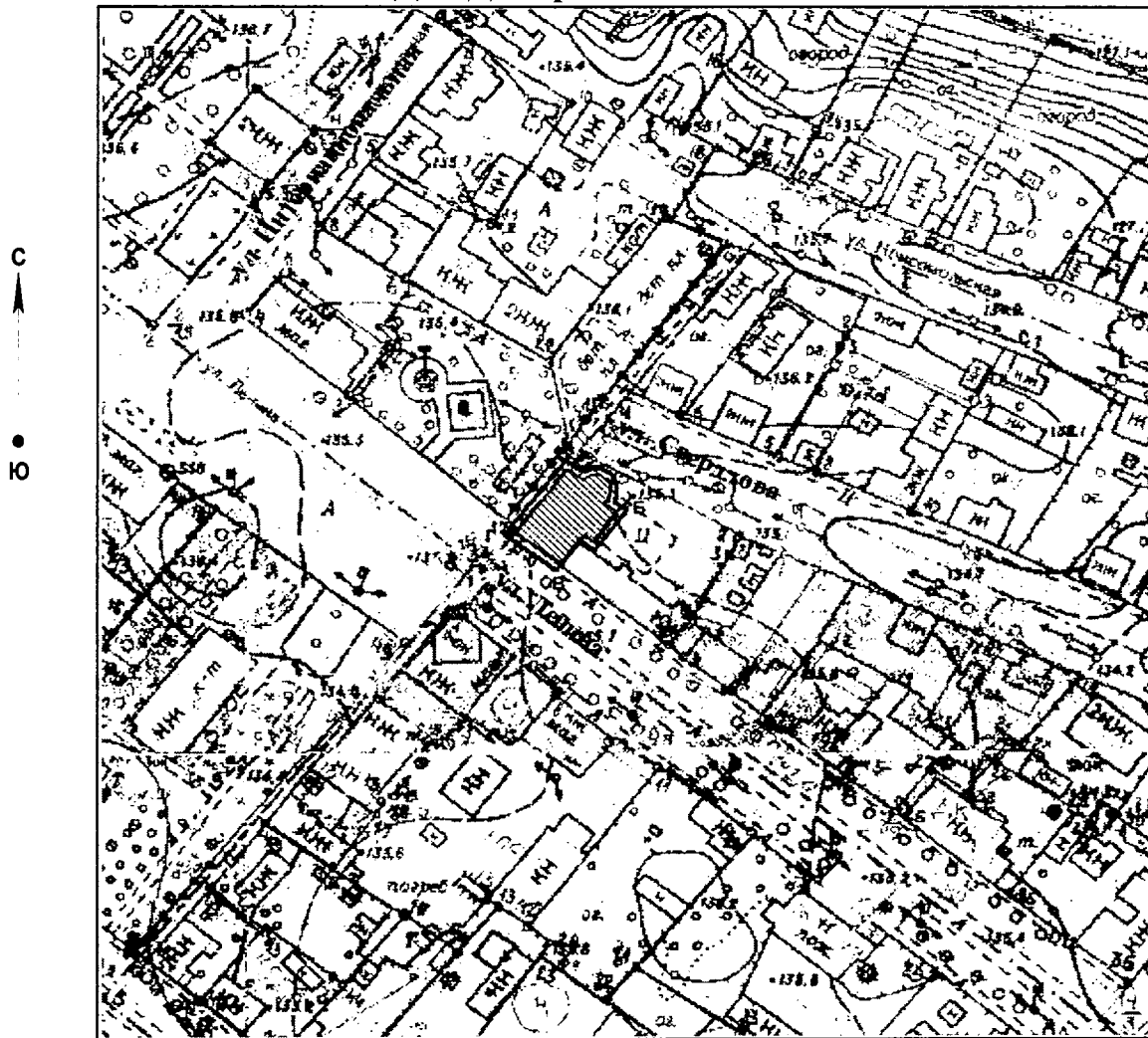
Наименование поворотных точек	Координаты поворотных точек		Мера линии	Дирекционный угол
	Х	У		
А	382126.13	1263196.48		
			18.16	38° 59' 12"
промежуточные точки	382140.25	1263207.91		
			18.54	128° 59' 4"
	382128.59	1263222.32		
			2.05	38° 59' 12"
	382130.18	1263223.61		
			11.94	128° 59' 16"
	382122.67	1263232.89		
			2.03	218° 59' 8"
Б	382121.09	1263231.61		
			6.01	128° 58' 43"
промежуточные точки	382117.31	1263236.28		
			9.48	218° 59' 1"
	382109.94	1263230.32		
			2.15	128° 59' 34"
В	382108.59	1263231.99		
			8.71	218° 59' 11"
Г	382101.82	1263226.51		
			38.63	308° 59' 10"



Утверждены  
распоряжением Правительства  
Белгородской области  
от « 26 » августа 2013 г. № 410-рп


**Границы территории объекта культурного наследия регионального значения  
«Дом Дмитриенко И.Н.»  
(г. Грайворон, ул. Ленина, д. 39)**

**1.1. Схема границ территории объекта культурного наследия  
регионального значения «Дом Дмитриенко И.Н.»**



масштаб 1:2000

**Условные обозначения:**

- - граница территории объекта культурного наследия
-  - объект культурного наследия

### 1.2. Описание границ территории объекта культурного наследия регионального значения «Дом Дмитриенко И.Н.»

Северо-восточная граница территории проходит на расстоянии 2 метров от северо-восточного фасада здания (поворотные точки А-Б).

Юго-восточная граница территории проходит вдоль юго-восточного фасада по общей стене с пристроенным зданием (поворотные точки Б-В).

Юго-западная граница территории проходит на расстоянии 2 метров от юго-западного фасада здания (поворотные точки В-Г).

Северо-западная граница территории проходит на расстоянии 2 метров от северо-западного фасада здания (поворотные точки Г-А).

### 1.3. Координаты поворотных точек границ территории объекта культурного наследия регионального значения «Дом Дмитриенко И.Н.»

Наименование поворотных точек	Координаты поворотных точек		Мера линии	Дирекционный угол
	X	Y		
А	382063.26	1263271.05		
			27.22	37° 48' 41"
промежуточные точки	382084.76	1263287.74		
			5.47	126° 39' 14"
	382081.50	1263292.13		
			0.13	131° 40' 8"
	382081.41	1263292.23		
			0.48	57° 7' 47"
	382081.67	1263292.63		
			0.85	64° 5' 49"
	382082.05	1263293.40		
			0.62	72° 40' 24"
	382082.23	1263293.99		
			0.84	75° 0' 56"
	382082.45	1263294.80		
			0.62	86° 2' 43"
	382082.49	1263295.42		
			0.62	87° 7' 37"
	382082.52	1263295.96		
			0.58	94° 13' 5"
	382082.47	1263296.54		
			0.72	99° 11' 15"
	382082.36	1263297.25		
			0.81	105° 57' 18"
	382082.14	1263298.03		
			1.07	116° 55' 28"
	382081.65	1263298.99		
			0.68	124° 12' 16"
	382081.27	1263299.55		
			0.64	128° 23' 37"
	382080.87	1263300.05		
			0.85	135° 54' 28"
	382080.27	1263300.64		
			0.74	141° 50' 2"



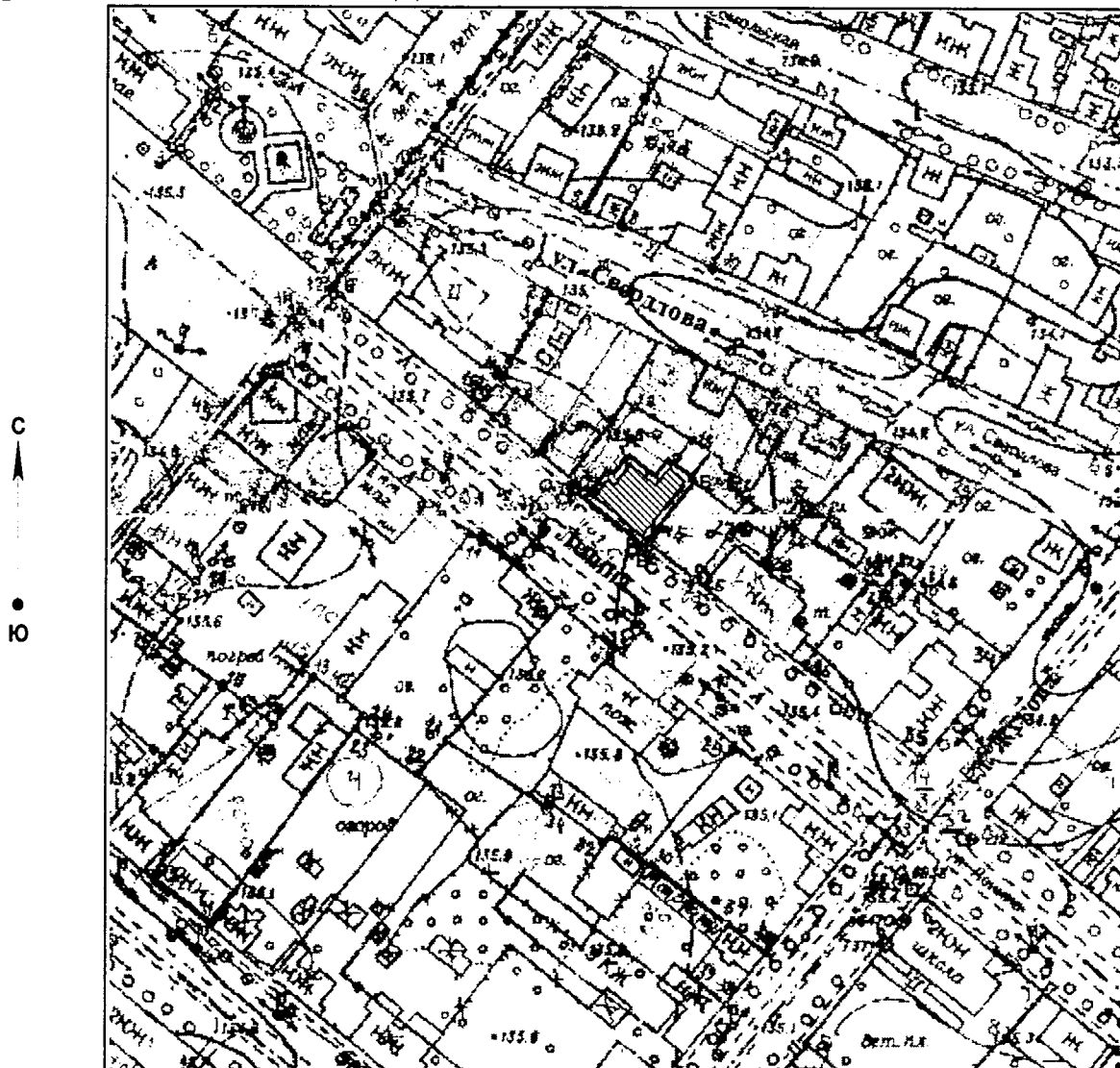
Наименование поворотных точек	Координаты поворотных точек		Мера линии	Дирекционный угол
	X	Y		
	382079.68	1263301.10		
			0.78	149° 36' 19"
	382079.01	1263301.49		
			0.66	154° 14' 48"
	382078.41	1263301.78		
			0.77	163° 9' 1"
	382077.68	1263302.00		
			0.91	170° 8' 32"
	382076.79	1263302.16		
			0.99	177° 2' 52"
	382075.80	1263302.21		
			1.04	187° 39' 49"
	382074.77	1263302.07		
			0.77	195° 13' 21"
	382074.02	1263301.87		
			0.51	200° 26' 13"
	382073.55	1263301.69		
			0.62	205° 29' 14"
	382072.99	1263301.42		
			0.41	211° 32' 5"
	382072.64	1263301.21		
			0.03	114° 54' 17"
<b>Б</b>	382072.62	1263301.24		
			4.13	125° 49' 35"
<b>промежуточные точки</b>	382070.21	1263304.58		
			14.66	216° 7' 24"
	382058.36	1263295.94		
			5.22	305° 26' 21"
<b>В</b>	382061.39	1263291.69		
			10.78	216° 3' 47"
<b>Г</b>	382052.67	1263285.34		
			17.78	306° 32' 58"



Утверждены  
распоряжением Правительства  
Белгородской области  
от « 26 » августа 2013 г. № 410-рп


**Границы территории объекта культурного наследия регионального значения  
«Дом жилой»  
(г. Грайворон, ул. Ленина, д. 45)**

**1.1. Схема границ территории объекта культурного наследия  
регионального значения «Дом жилой»**



масштаб 1:2000

**Условные обозначения:**

- - граница территории объекта культурного наследия
-  - объект культурного наследия

### 1.2. Описание границ территории объекта культурного наследия регионального значения «Дом жилой»

Северо-восточная граница территории проходит на расстоянии 2 метров от северо-восточного фасада здания (поворотные точки А-Б).

Юго-восточная граница территории проходит на расстоянии 2 метров от юго-восточного фасада здания (поворотные точки Б-В).

Юго-западная граница территории проходит на расстоянии 2 метров от юго-западного фасада здания (поворотные точки В-Г).

Северо-западная граница территории проходит на расстоянии 2 метров от северо-западного фасада здания (поворотные точки Г-А).

### 1.3. Координаты поворотных точек границ территории объекта культурного наследия регионального значения «Дом жилой»

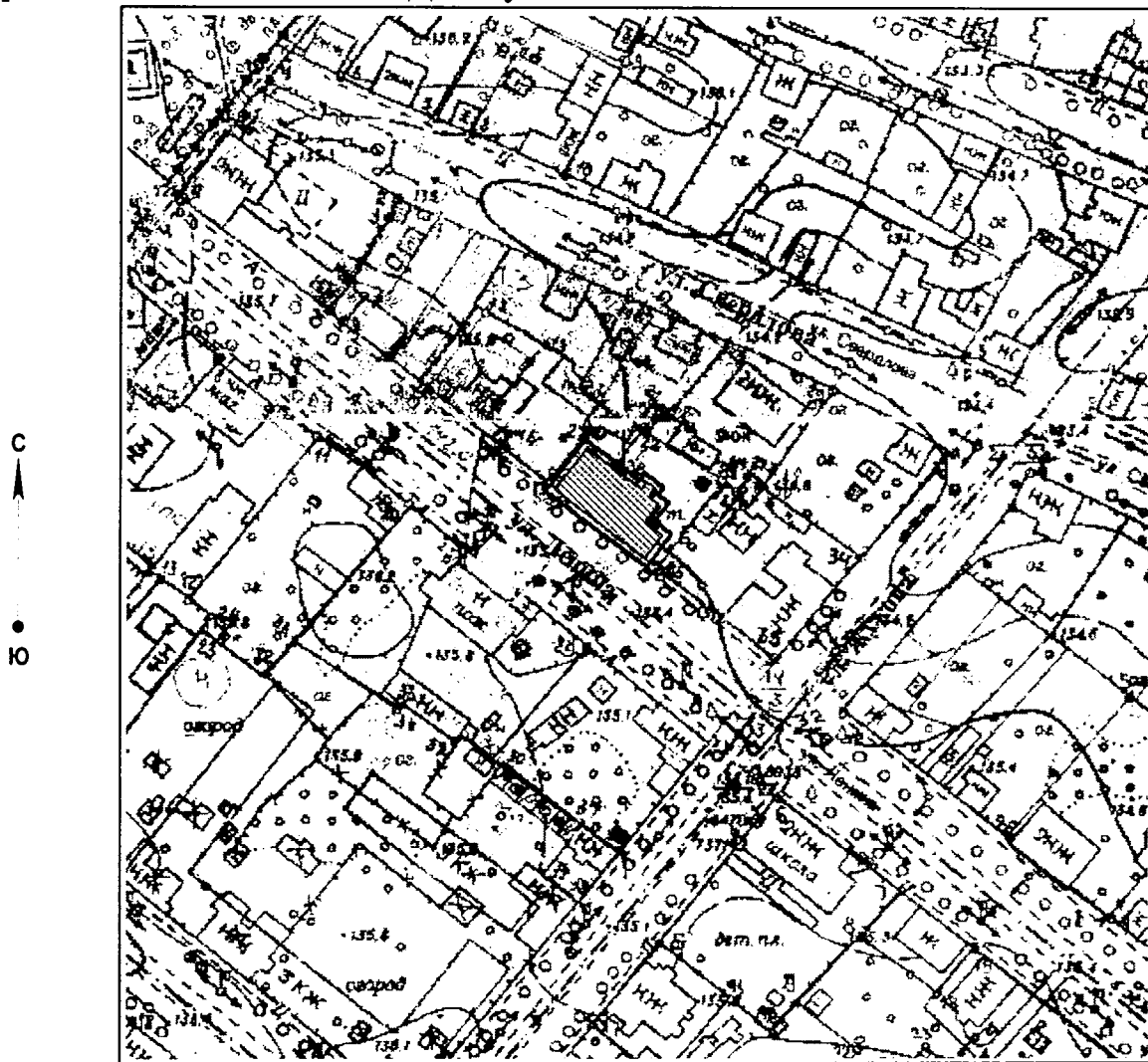
Наименование поворотных точек	Координаты поворотных точек		Мера линии	Дирекционный угол
	X	Y		
А	382004.72	1263346.37		
			10.11	39° 3' 25"
промежуточные точки	382012.57	1263352.74		
			2.17	129° 2' 19"
	382011.20	1263354.43		
			7.23	39° 3' 30"
Б	382016.82	1263358.98		
			9.22	129° 3' 34"
В	382011.00	1263366.15		
			6.25	39° 3' 13"
Г	382015.85	1263370.08		
			9.93	129° 3' 29"
промежуточные точки	382009.60	1263377.79		
			23.59	219° 3' 30"
	381991.28	1263362.93		
			21.32	309° 3' 30"



Утверждены  
распоряжением Правительства  
Белгородской области  
от « 26 » августа 2013 г. № 410-рп


**Границы территории объекта культурного наследия регионального значения  
«Дом Гудковского»  
(г. Грайворон, ул. Ленина, д. 47)**

**1.1. Схема границ территории объекта культурного наследия  
регионального значения «Дом Гудковского»**



масштаб 1:2000

**Условные обозначения:**

- - граница территории объекта культурного наследия
-  - объект культурного наследия

### 1.2. Описание границ территории объекта культурного наследия регионального значения «Дом Гудковского»

Северо-восточная граница территории проходит на расстоянии 2 метров от северо-восточного фасада здания (поворотные точки А-Б).

Юго-восточная граница территории проходит на расстоянии 2 метров от юго-восточного фасада здания (поворотные точки Б-В).

Юго-западная граница территории проходит на расстоянии 2 метров от юго-западного фасада здания (поворотные точки В-Г).

Северо-западная граница территории проходит на расстоянии 2 метров от северо-западного фасада здания (поворотные точки Г-А).

### 1.3. Координаты поворотных точек границ территории объекта культурного наследия регионального значения «Дом Гудковского»

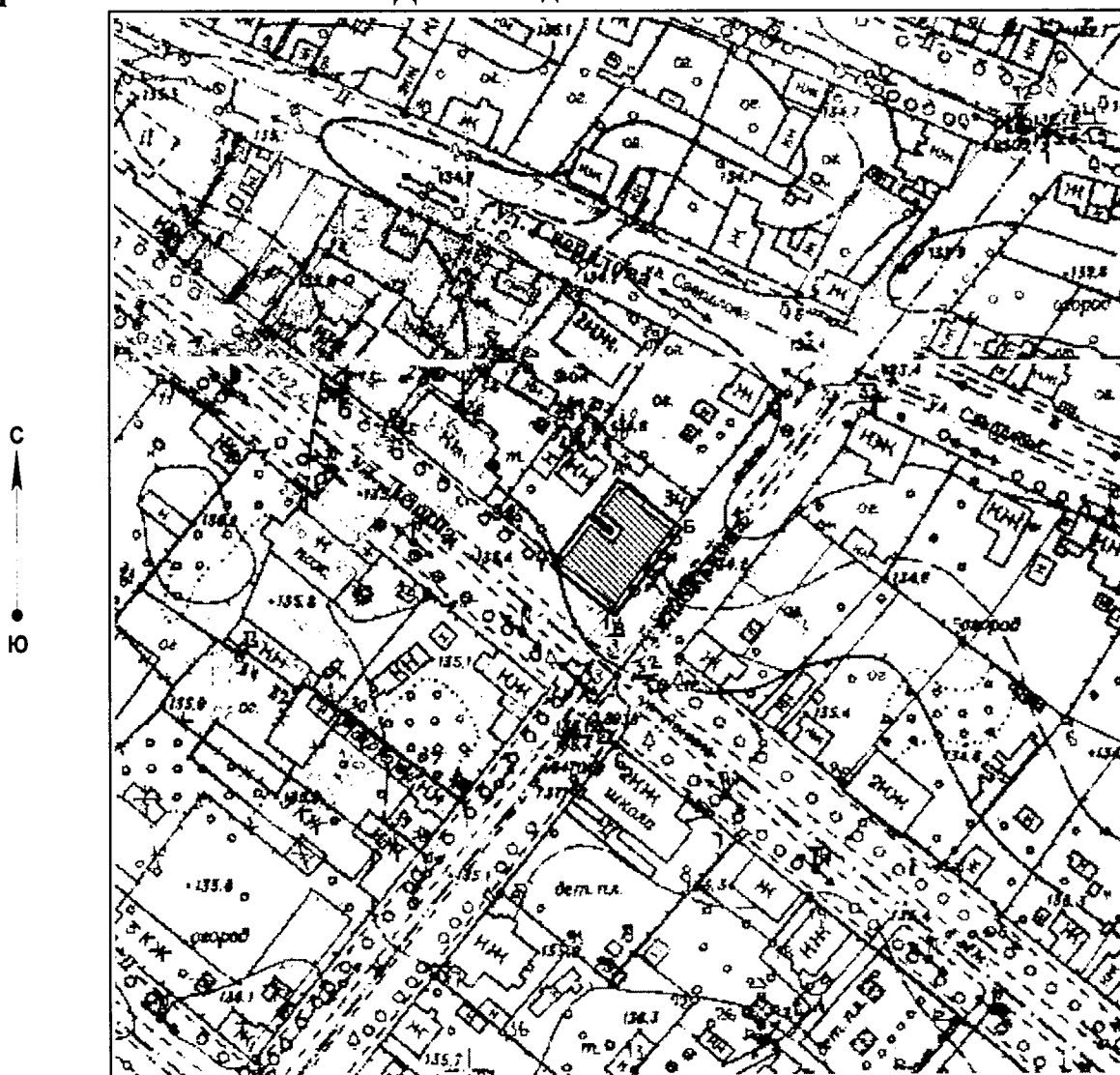
Наименование поворотных точек	Координаты поворотных точек		Мера линии	Дирекционный угол
	X	Y		
А	381994.17	1263388.77		
			19.22	127° 40' 12"
промежуточные точки	381982.43	1263403.98		
			2.75	37° 41' 6"
	381984.61	1263405.66		
			6.65	127° 39' 58"
	381980.54	1263410.93		
			2.75	217° 40' 45"
	381978.37	1263409.25		
			3.76	127° 40' 28"
	381976.07	1263412.22		
			6.58	217° 40' 23"
	381970.87	1263408.20		
			6.22	127° 40' 45"
Б	381967.07	1263413.12		
			11.88	217° 40' 24"
В	381957.67	1263405.86		
			35.84	307° 40' 12"
Г	381979.57	1263377.50		
			18.4	37° 40' 14"



Утверждены  
распоряжением Правительства  
Белгородской области  
от « 26 » августа 2013 г. № 410-рп


Границы территории объекта культурного наследия регионального значения  
«Дом Понеделко»  
(г. Грайворон, ул. Ленина, д. 49)

1.1. Схема границ территории объекта культурного наследия  
регионального значения «Дом Понеделко»



масштаб 1:2000

Условные обозначения:

- - граница территории объекта культурного наследия
-  - объект культурного наследия

### 1.2. Описание границ территории объекта культурного наследия регионального значения «Дом Понеделко»

Северо-восточная граница территории проходит на расстоянии 2 метров от северо-восточного фасада здания (поворотные точки А-Б).

Юго-восточная граница территории проходит на расстоянии 2 метров от юго-восточного фасада здания (поворотные точки Б-В).

Юго-западная граница территории проходит на расстоянии 2 метров от юго-западного фасада здания (поворотные точки В-Г).

Северо-западная граница территории проходит на расстоянии 2 метров от северо-западного фасада здания (поворотные точки Г-А).

### 1.3. Координаты поворотных точек границ территории объекта культурного наследия регионального значения «Дом Понеделко»

Наименование поворотных точек	Координаты поворотных точек		Мера линии	Дирекционный угол
	X	Y		
А	381956.19	1263434.94		
			8.05	127° 55' 43"
Б	381951.24	1263441.29		
			1.00	37° 54' 0"
В	381952.03	1263441.90		
			7.86	307° 56' 6"
Г	381956.86	1263435.70		
			12.07	37° 55' 50"
<b>промежуточные точки</b>	381966.38	1263443.12		
			22.85	127° 55' 51"
	381952.33	1263461.14		
			30.44	217° 55' 46"
	381928.32	1263442.43		
			23.04	307° 55' 50"
	381942.48	1263424.26		
			17.37	37° 55' 57"



Утверждены  
распоряжением Правительства  
Белгородской области  
от « 26 » августа 2013 г. № 410-рп


Границы территории объекта культурного наследия регионального значения  
«Дом жилой»  
(г. Грайворон, ул. Луначарского, д. 23)

1.1. Схема границ территории объекта культурного наследия  
регионального значения «Дом жилой»



масштаб 1:2000

Условные обозначения:

- - граница территории объекта культурного наследия
-  - объект культурного наследия



### 1.2. Описание границ территории объекта культурного наследия регионального значения «Дом жилой»

Северо-восточная граница территории проходит на расстоянии 2 метров от северо-восточного фасада здания (поворотные точки А-Б).

Юго-восточная граница территории проходит на расстоянии 2 метров от юго-восточного фасада здания (поворотные точки Б-В).

Юго-западная граница территории проходит на расстоянии 2 метров от юго-западного фасада здания (поворотные точки В-Г).

Северо-западная граница территории проходит на расстоянии 2 метров от северо-западного фасада здания (поворотные точки Г-А).

### 1.3. Координаты поворотных точек границ территории объекта культурного наследия регионального значения «Дом жилой»

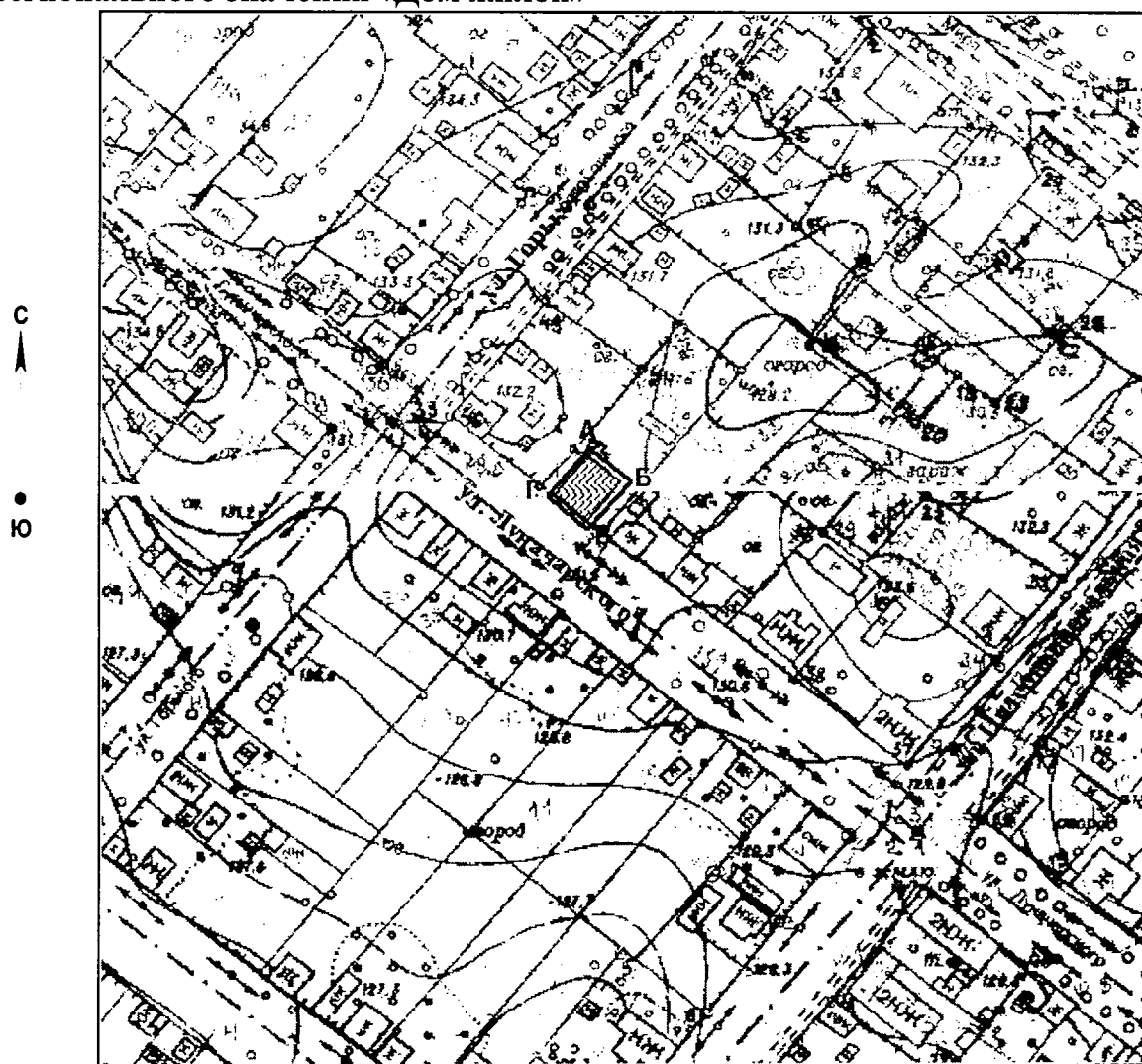
Наименование поворотных точек	Координаты поворотных точек		Мера линии	Дирекционный угол
	X	Y		
А	382018.93	1262767.54		
			14.18	38° 30' 23"
Б	382030.03	1262776.37		
			14.69	128° 30' 20"
В	382020.88	1262787.87		
			14.18	218° 30' 23"
Г	382009.78	1262779.04		
			14.69	308° 30' 20"



Утверждены  
распоряжением Правительства  
Белгородской области  
от « 26 » августа 2013 г. № 410-рп


Границы территории объекта культурного наследия регионального значения  
«Дом жилой»  
(г. Грайворон, ул. Луначарского, д. 25)

1.1. Схема границ территории объекта культурного наследия  
регионального значения «Дом жилой»



масштаб 1:2000

Условные обозначения:

- - граница территории объекта культурного наследия
-  - объект культурного наследия

### 1.2. Описание границ территории объекта культурного наследия регионального значения «Дом жилой»

Северо-восточная граница территории проходит на расстоянии 2 метров от северо-восточного фасада здания (поворотные точки А-Б).

Юго-восточная граница территории проходит на расстоянии 2 метров от юго-восточного фасада здания, повторяя его конфигурацию (поворотные точки Б-В).

Юго-западная граница территории проходит на расстоянии 2 метров от юго-западного фасада здания (поворотные точки В-Г).

Северо-западная граница территории проходит на расстоянии 1 метра от северо-западного фасада здания (поворотные точки Г-А).

### 1.3. Координаты поворотных точек границ территории объекта культурного наследия регионального значения «Дом жилой»

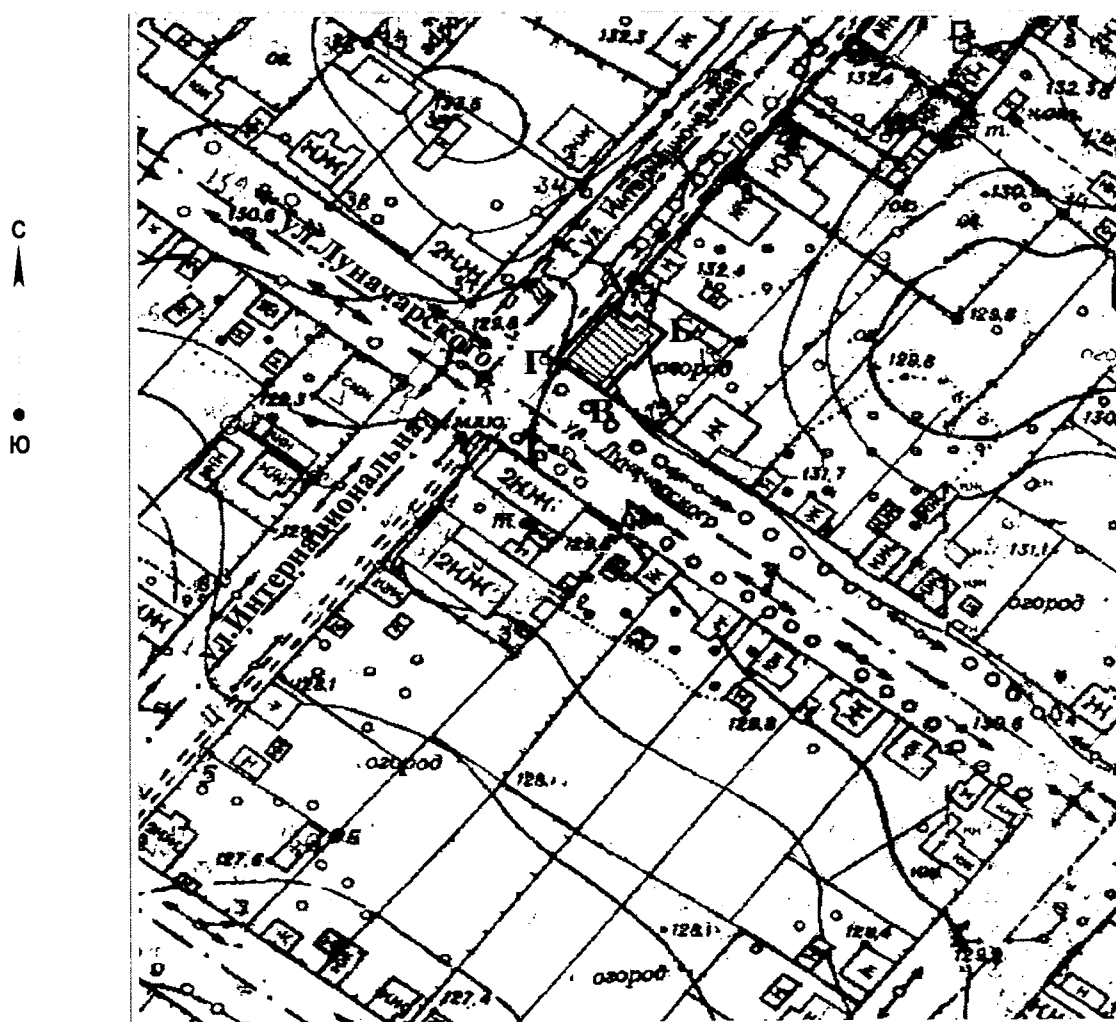
Наименование поворотных точек	Координаты поворотных точек		Мера линии	Дирекционный угол
	X	Y		
А	382010.73	1262807.75		
			15.85	130° 16' 10"
Б	382000.48	1262819.85		
			18.34	220° 16' 13"
В	381986.48	1262807.99		
			15.85	310° 16' 10"
Г	381996.73	1262795.90		
			18.34	40° 16' 13"



Утверждены  
распоряжением Правительства  
Белгородской области  
от « 26 » августа 2013 г. № 410-рп


**Границы территории объекта культурного наследия регионального значения  
«Дом жилой с сапожной мастерской»  
(г. Грайворон, ул. Луначарского, д. 33)**

**1.1. Схема границ территории объекта культурного наследия  
регионального значения «Дом жилой с сапожной мастерской»**



масштаб 1:2000

**Условные обозначения:**

- - граница территории объекта культурного наследия
-  - объект культурного наследия

### 1.2. Описание границ территории объекта культурного наследия регионального значения «Дом жилой с сапожной мастерской»

Северо-восточная граница территории проходит на расстоянии 2 метров от северо-восточного фасада здания (поворотные точки А-Б).

Юго-восточная граница территории проходит на расстоянии 2 метров от юго-восточного фасада (поворотные точки Б-В).

Юго-западная граница территории проходит на расстоянии 2 метров от юго-западного фасада здания (поворотные точки В-Г).

Северо-западная граница территории проходит на расстоянии 2 метров от северо-западного фасада здания (поворотные точки Г-А).

### 1.3. Координаты поворотных точек границ территории объекта культурного наследия регионального значения «Дом жилой с сапожной мастерской»

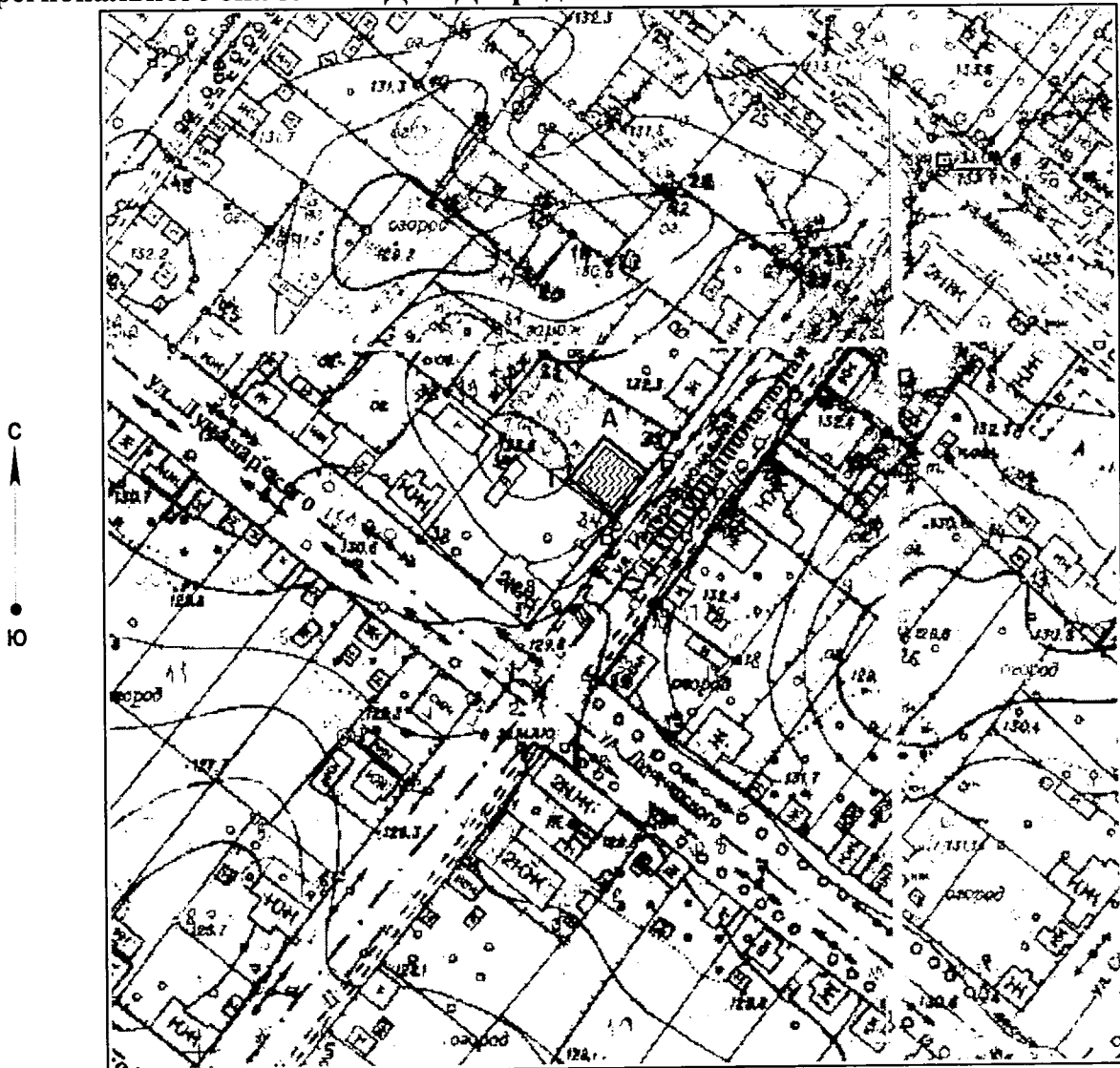
Наименование поворотных точек	Координаты поворотных точек		Мера линии	Дирекционный угол
	Х	У		
А	381919.12	1262925.97		
			6.79	128° 43' 32"
промежуточные точки	381914.87	1262931.27		
			1.91	38° 36' 46"
	381916.36	1262932.46		
			8.00	128° 45' 37"
Б	381911.35	1262938.70		
			10.99	218° 41' 3"
промежуточные точки	381902.77	1262931.83		
			1.00	308° 28' 48"
	381903.39	1262931.05		
			9.20	218° 41' 20"
В	381896.21	1262925.30		
			13.80	308° 42' 18"
Г	381904.84	1262914.53		
			18.30	38° 41' 56"



Утверждены  
распоряжением Правительства  
Белгородской области  
от « 26 » августа 2013 г. № 410-рп


Границы территории объекта культурного наследия регионального значения  
«Дом Добродеева»  
(г. Грайворон, ул. Интернациональная, д. 6)

1.1. Схема границ территории объекта культурного наследия  
регионального значения «Дом Добродеева»



масштаб 1:2000

Условные обозначения:

- - граница территории объекта культурного наследия
-  - объект культурного наследия

### 1.2. Описание границ территории объекта культурного наследия регионального значения «Дом Добродеева»

Северо-восточная граница территории проходит на расстоянии 2 метров от северо-восточного фасада здания (поворотные точки А-Б).

Юго-восточная граница территории проходит на расстоянии 2 метров от юго-восточного фасада здания (поворотные точки Б-В).

Юго-западная граница территории проходит на расстоянии 1,2 метра от юго-западного фасада здания (поворотные точки В-Г).

Северо-западная граница территории проходит на расстоянии 2 метров от северо-западного фасада здания (поворотные точки Г-А).

### 1.3. Координаты поворотных точек границ территории объекта культурного наследия регионального значения «Дом Добродеева»

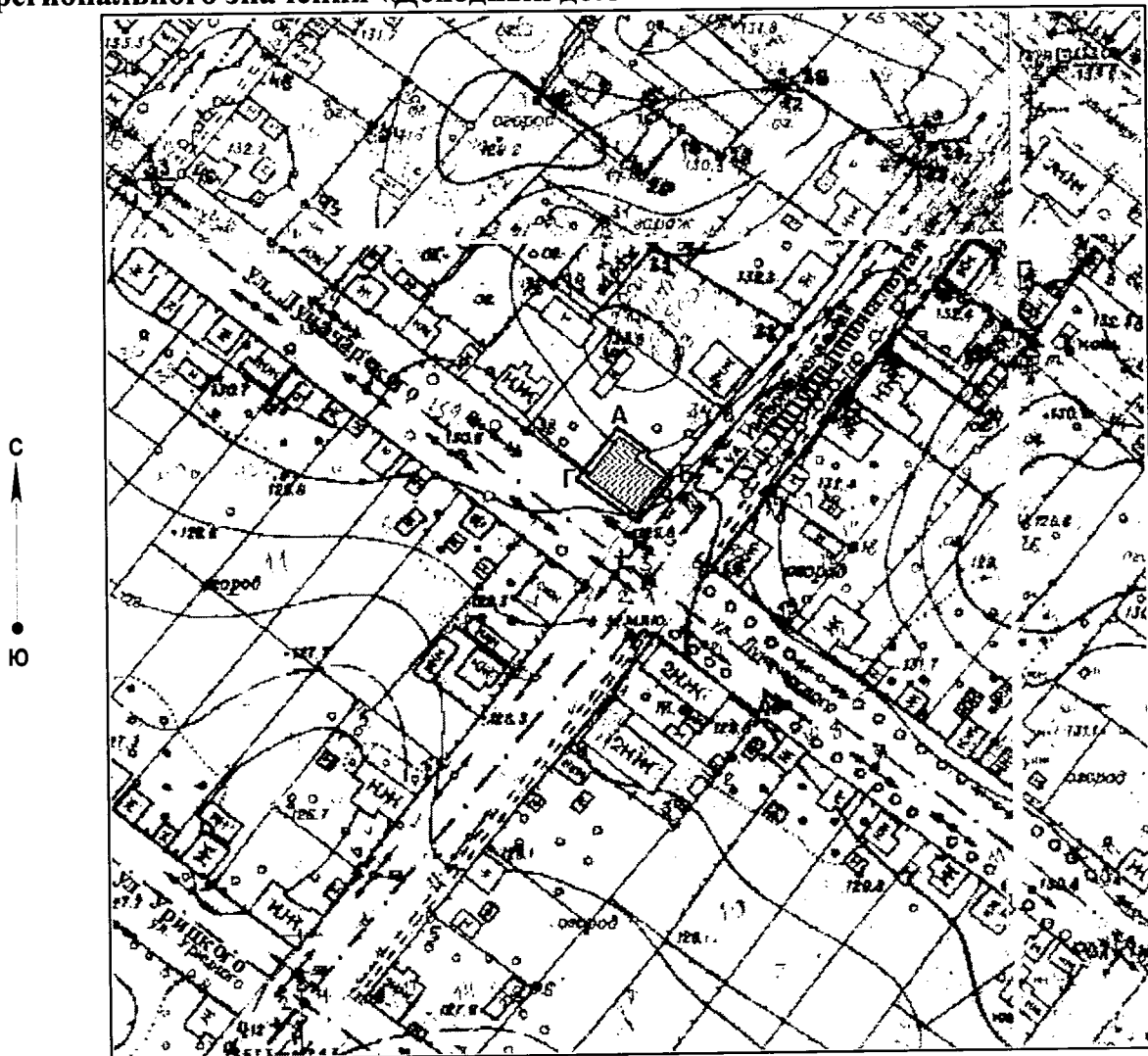
Наименование поворотных точек	Координаты поворотных точек		Мера линии	Дирекционный угол
	Х	У		
А	381972.96	1262917.70		
			16.33	129° 34' 38"
Б	381962.55	1262930.29		
			16.28	219° 34' 40"
В	381950.01	1262919.92		
			16.33	309° 34' 38"
Г	381960.42	1262907.33		
			16.28	39° 34' 40"



Утверждены  
распоряжением Правительства  
Белгородской области  
от « 26 » августа 2013 г. № 410-рп


**Границы территории объекта культурного наследия регионального значения  
«Доходный дом»  
(г. Грайворон, ул. Интернациональная, д. 8)**

**1.1. Схема границ территории объекта культурного наследия  
регионального значения «Доходный дом»**



масштаб 1:2000

**Условные обозначения:**

- - граница территории объекта культурного наследия
-  - объект культурного наследия



### 1.2. Описание границ территории объекта культурного наследия регионального значения «Доходный дом»

Северо-восточная граница территории проходит на расстоянии 2 метров от северо-восточного фасада здания, повторяя его конфигурацию (поворотные точки А-Б).

Юго-восточная граница территории проходит на расстоянии 2 метров от юго-восточного фасада здания (поворотные точки Б-В).

Юго-западная граница территории проходит по улице Луначарского на расстоянии 2 метров от юго-западного фасада здания (поворотные точки В-Г).

Северо-западная граница территории проходит на расстоянии 2 метров от северо-западного фасада здания (поворотные точки Г-А).

### 1.3. Координаты поворотных точек границ территории объекта культурного наследия регионального значения «Доходный дом»

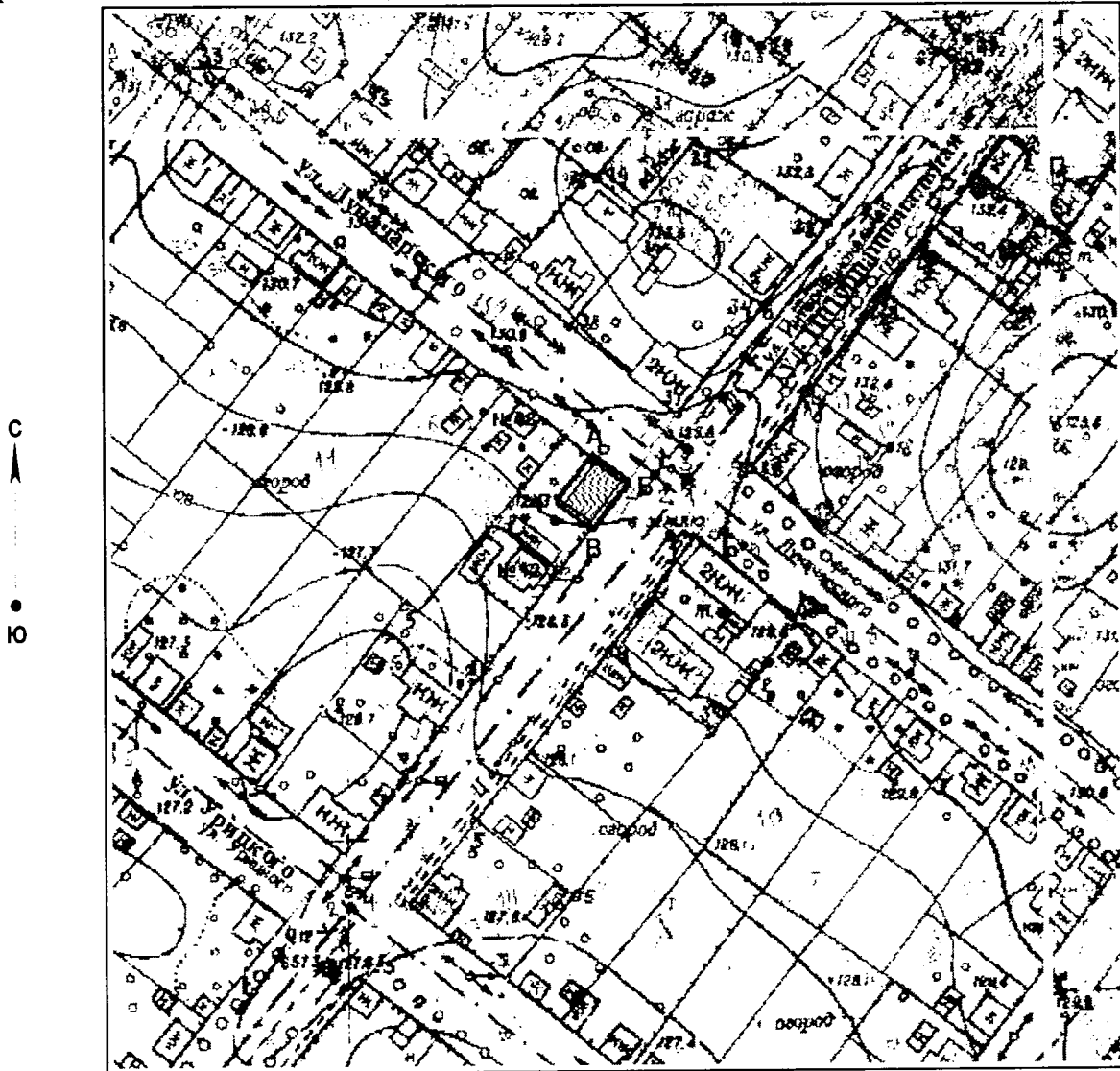
Наименование поворотных точек	Координаты поворотных точек		Мера линии	Дирекционный угол
	X	Y		
А	381929.91	1262878.90		
			19.01	37° 59' 1"
промежуточные точки	381944.89	1262890.60		
			11.41	127° 59' 1"
	381937.87	1262899.59		
			2.45	217° 59' 1"
Б	381935.94	1262898.09		
			9.63	127° 59' 4"
В	381930.01	1262905.68		
			16.56	217° 59' 2"
Г	381916.96	1262895.49		
			21.04	307° 59' 2"



Утверждены  
распоряжением Правительства  
Белгородской области  
от « 26 » августа 2013 г. № 410-рп


**Границы территории объекта культурного наследия регионального значения  
«Дом жилой»  
(г. Грайворон, ул. Интернациональная, д. 10)**

**1.1. Схема границ территории объекта культурного наследия  
регионального значения «Дом жилой»**



масштаб 1:2000

**Условные обозначения:**

- - граница территории объекта культурного наследия
-  - объект культурного наследия

### 1.2. Описание границ территории объекта культурного наследия регионального значения «Дом жилой»

Северо-восточная граница территории проходит по улице Луначарского на расстоянии 2 метров от северо-восточного фасада здания (поворотные точки А-Б).

Юго-восточная граница территории проходит по улице Интернациональная на расстоянии 2 метров от юго-восточного фасада здания (поворотные точки Б-В).

Юго-западная граница территории проходит на расстоянии 2 метров от юго-западного фасада здания (поворотные точки В-Г).

Северо-западная граница территории проходит на расстоянии 2 метров от северо-западного фасада здания (поворотные точки Г-А).

### 1.3. Координаты поворотных точек границ территории объекта культурного наследия регионального значения «Дом жилой»

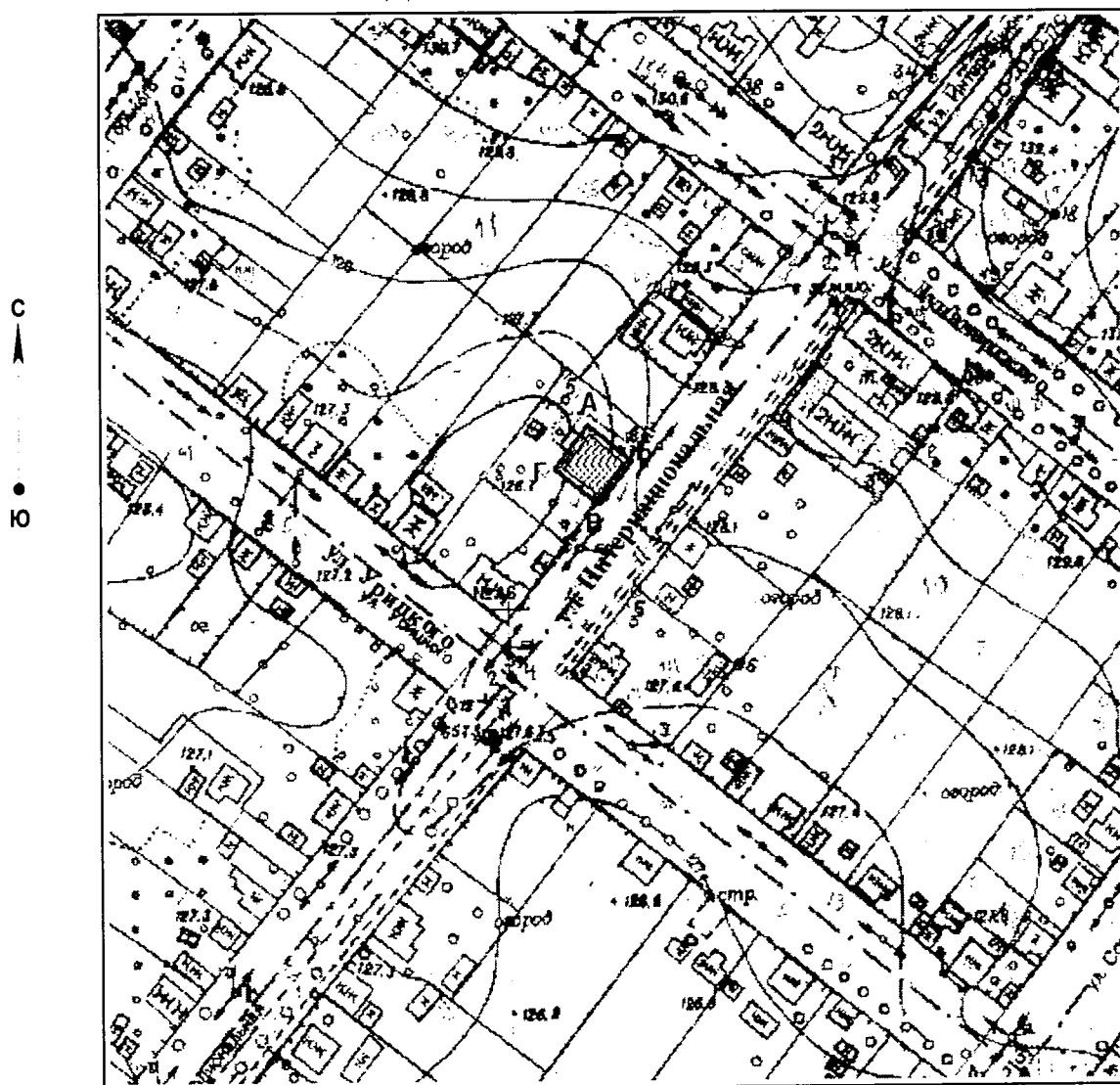
Наименование поворотных точек	Координаты поворотных точек		Мера линии	Дирекционный угол
	Х	У		
А	381908.07	1262871.51		
			13.25	127° 19' 26"
Б	381900.04	1262882.05		
			17.76	217° 19' 20"
В	381885.92	1262871.28		
			13.25	307° 19' 13"
Г	381893.95	1262860.75		
			17.76	37° 19' 13"



Утверждены  
распоряжением Правительства  
Белгородской области  
от « 26 » августа 2013 г. № 410-рп


**Границы территории объекта культурного наследия регионального значения  
«Дом жилой»  
(г. Грайворон, ул. Интернациональная, д. 14)**

**1.1. Схема границ территории объекта культурного наследия  
регионального значения «Дом жилой»**



масштаб 1:2000

**Условные обозначения:**

- - граница территории объекта культурного наследия
-  - объект культурного наследия

### 1.2. Описание границ территории объекта культурного наследия регионального значения «Дом жилой»

Северо-восточная граница территории проходит на расстоянии 2 метров от северо-восточного фасада здания (поворотные точки А-Б).

Юго-восточная граница территории проходит на расстоянии 2 метров от юго-восточного фасада здания, повторяя его конфигурацию (поворотные точки Б-В).

Юго-западная граница территории проходит на расстоянии 2 метров от юго-западного фасада здания (поворотные точки В-Г).

Северо-западная граница территории проходит на расстоянии 1 метра от северо-западного фасада здания (поворотные точки Г-А).

### 1.3. Координаты поворотных точек границ территории объекта культурного наследия регионального значения «Дом жилой»

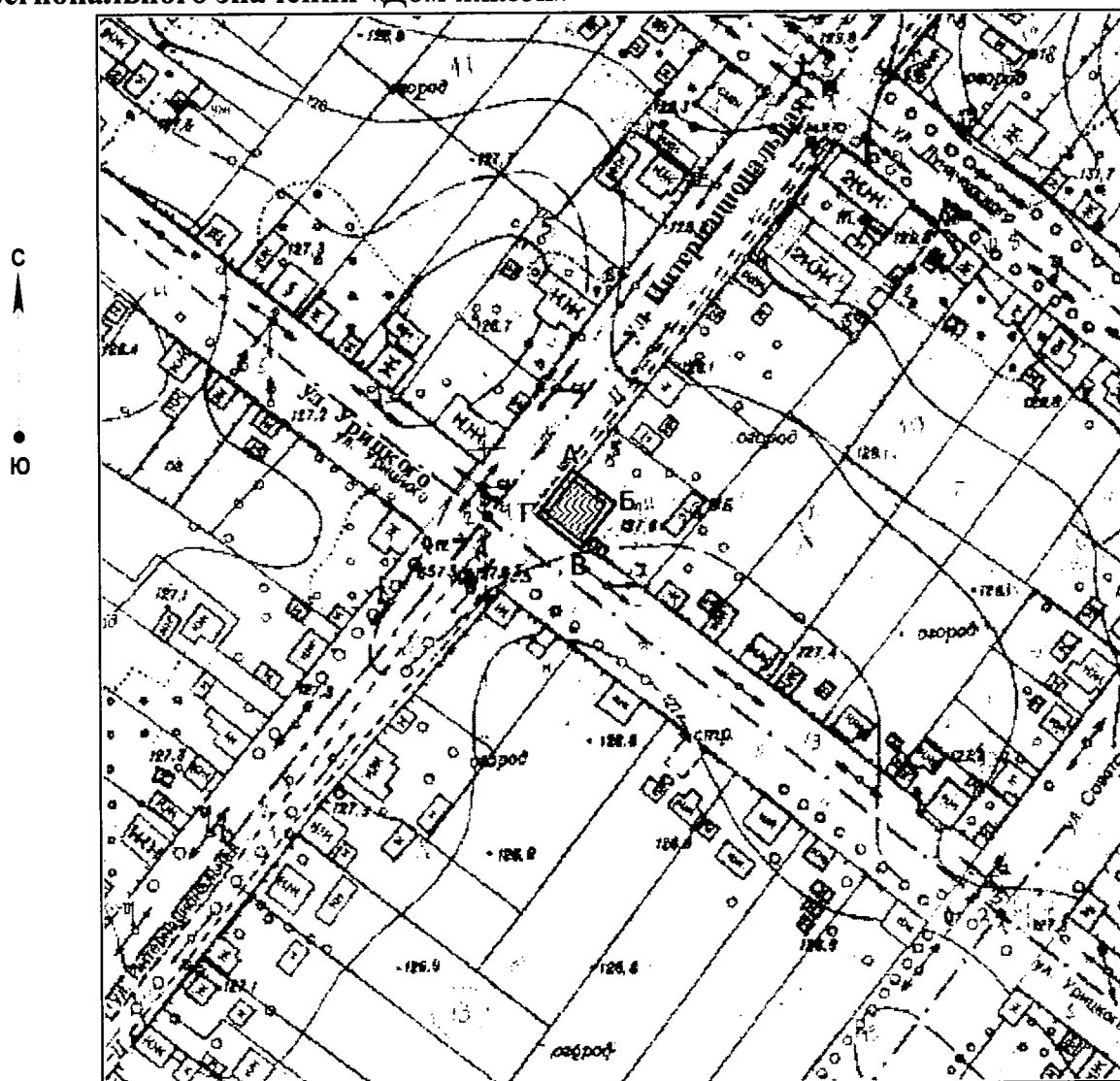
Наименование поворотных точек	Координаты поворотных точек		Мера линии	Дирекционный угол
	X	Y		
А	381828.22	1262826.71		
			16.36	307° 43' 9"
Б	381838.23	1262813.76		
			15.67	37° 43' 18"
В	381850.63	1262823.35		
			16.36	127° 43' 17"
Г	381840.62	1262836.29		
			15.67	217° 43' 7"



Утверждены  
 распоряжением Правительства  
 Белгородской области  
 от « 26 » августа 2013 г. № 410-рп


Границы территории объекта культурного наследия регионального значения  
 «Дом жилой»  
 (г. Грайворон, ул. Интернациональная, д. 15)

1.1. Схема границ территории объекта культурного наследия  
 регионального значения «Дом жилой»



масштаб 1:2000

Условные обозначения:

- - граница территории объекта культурного наследия
-  - объект культурного наследия

### 1.2. Описание границ территории объекта культурного наследия регионального значения «Дом жилой»

Северо-восточная граница территории проходит на расстоянии 2 метров от северо-восточного фасада здания (поворотные точки А-Б).

Юго-восточная граница территории проходит на расстоянии 2 метров от юго-восточного фасада (поворотные точки Б-В).

Юго-западная граница территории проходит на расстоянии 2 метров от юго-западного фасада здания (поворотные точки В-Г).

Северо-западная граница территории проходит на расстоянии 2 метров от северо-западного фасада здания (поворотные точки Г-А).

### 1.3. Координаты поворотных точек границ территории объекта культурного наследия регионального значения «Дом жилой»

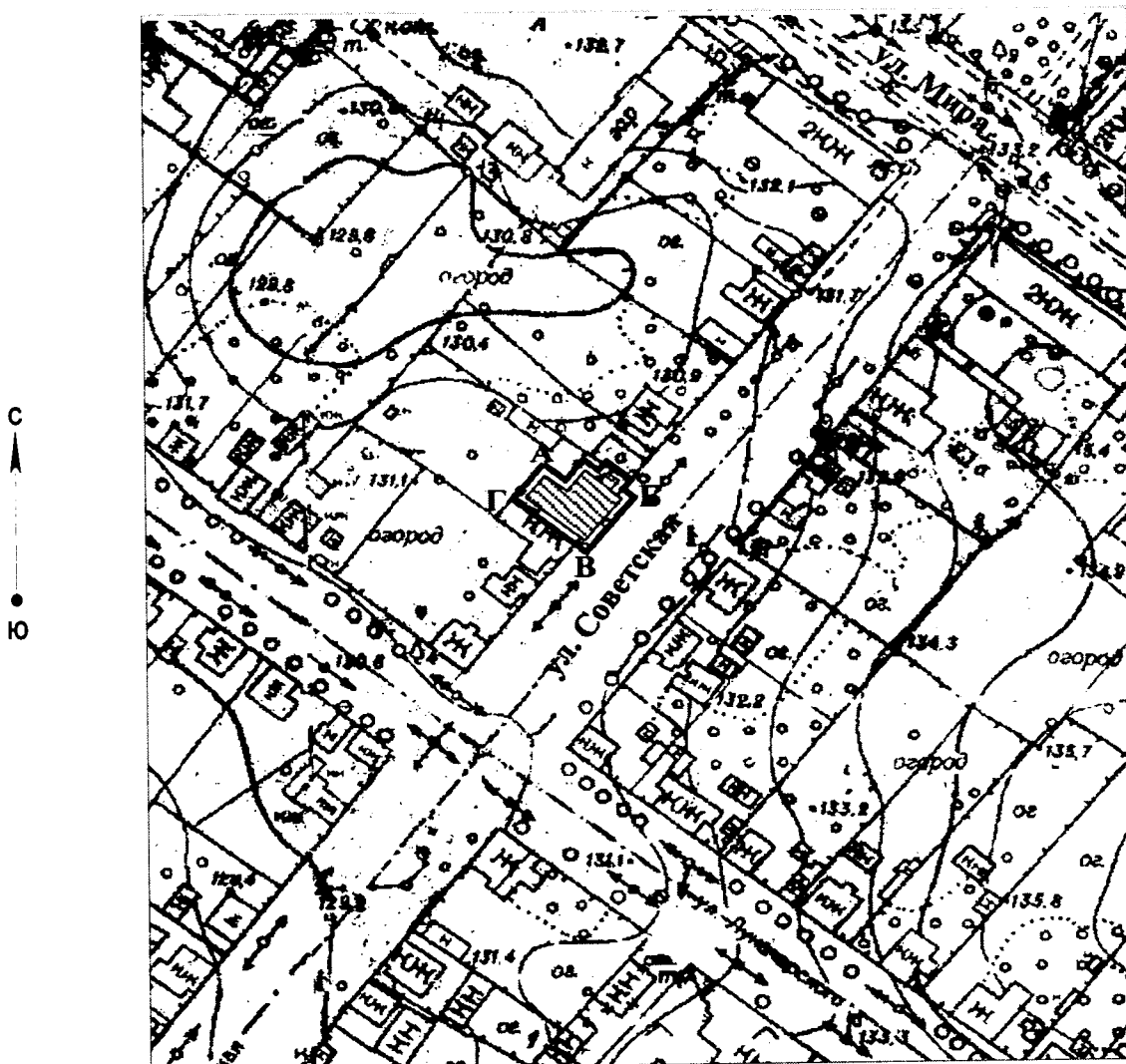
Наименование поворотных точек	Координаты поворотных точек		Мера линии	Дирекционный угол
	X	Y		
А	381792.96	1262825.55	15.24	128° 5' 16"
Б	381783.56	1262837.55	15.96	218° 5' 24"
В	381771.00	1262827.70	15.24	308° 5' 16"
Г	381780.40	1262815.71	15.96	38° 5' 24"



Утверждены  
распоряжением Правительства  
Белгородской области  
от « 26 » августа 2013 г. № 410-рп


Границы территории объекта культурного наследия регионального значения  
«Дом жилой»  
(г. Грайворон, ул. Советская, д. 6)

1.1. Схема границ территории объекта культурного наследия  
регионального значения «Дом жилой»



масштаб 1:2000

Условные обозначения:

- - граница территории объекта культурного наследия
-  - объект культурного наследия



### 1.2. Описание границ территории объекта культурного наследия регионального значения «Дом жилой»

Северо-восточная граница территории проходит на расстоянии 2 метров от северо-восточного фасада здания, повторяя его конфигурацию (поворотные точки А-Б).

Юго-восточная граница территории проходит на расстоянии 2 метров от юго-восточного фасада здания (поворотные точки Б-В).

Юго-западная граница территории проходит на расстоянии 1,2 метра от юго-западного фасада здания (поворотные точки В-Г).

Северо-западная граница территории проходит на расстоянии 2 метров от северо-западного фасада здания (поворотные точки Г-А).

### 1.3. Координаты поворотных точек границ территории объекта культурного наследия регионального значения «Дом жилой»

Наименование поворотных точек	Координаты поворотных точек		Мера линии	Дирекционный угол
	Х	У		
А	381859.09	1263052.90	6.30	128° 58' 56"
промежуточные точки	381855.13	1263057.79	6.50	38° 58' 49"
	381860.18	1263061.88	4.40	128° 59' 6"
	381857.42	1263065.30	2.80	38° 59' 8"
	381859.59	1263067.07	7.10	128° 59' 10"
	381855.13	1263072.59	3.10	218° 59' 20"
	381852.72	1263070.64	3.30	128° 59' 6"
Б	381850.64	1263073.20	17.20	218° 58' 48"
В	381837.27	1263062.38	21.10	308° 58' 58"
Г	381850.54	1263045.98	11.00	38° 59' 6"

